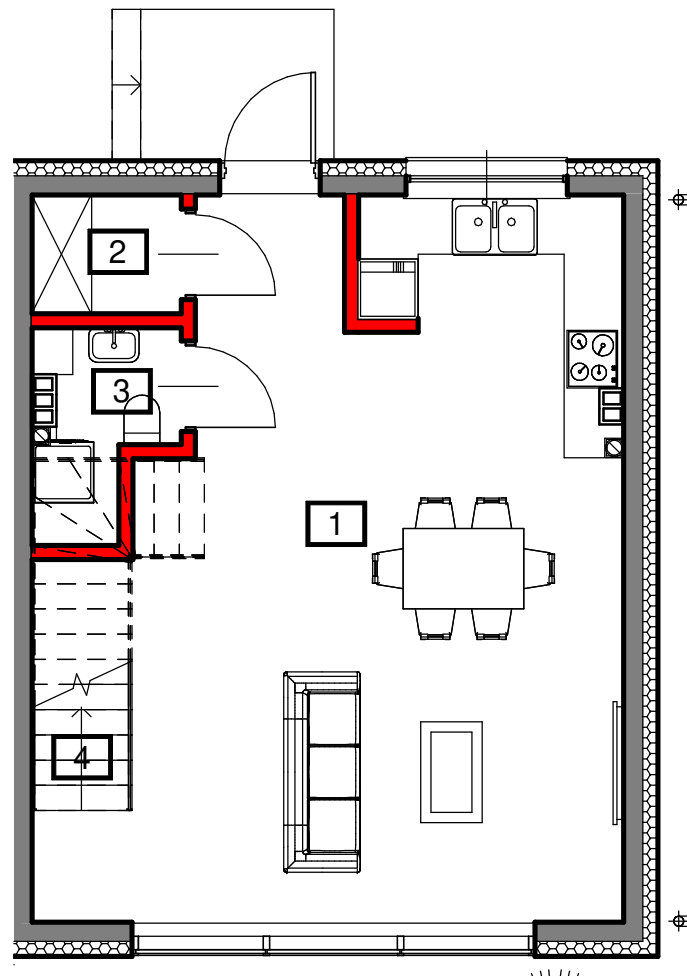
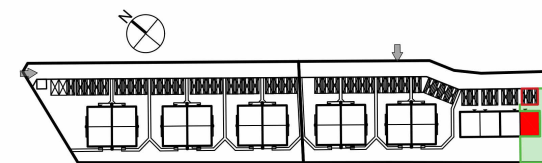

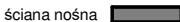
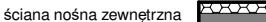


LOKAL M2 PARTER



ściana nadająca się do demontażu  ściana nośna  ściana nośna zewnętrzna  numer pokoju 1 0 100 cm 250 cm

UWAGA:
POWIERZCHNIA UŻYTKOWA LOKALU JEST OKREŚLONA ZGODNIE Z ZASADAMI ZAWARTYMI W POLSKIEJ NORMIE PN-ISO 9836:2015-12.
POWIERZCHNIA UŻYTKOWA LOKALU MOŻE ULEC ZMIANIE W TRAKCIE REALIZACJI PRAC BUDOWLANYCH. LOKALIZACJA PRZYBORÓW SANITARNYCH, ROZMIESZCZENIE PUNKTÓW
INSTALACYJNYCH ITP. MOŻE ULEC ZMIANIE W TRAKCIE REALIZACJI INWESTYCJI. PRZEDSTAWIONA NA RZUCIE ARANŻACJA MA CHARAKTER PRZYKŁADOWY, UMEBLOWANIE,
URZĄDZENIA ELEKTRYCZNE I SANITARNE ORAZ DRZWI WEWNĘTRZNE NIE STANOWIĄ WYPOSAŻENIA NABYWANEGO LOKALU.

LOKAL M2

Numer	Nazwa pomieszczenia	Powierzchnia
1	Pokój dzienny z aneksem kuch.	34,36 m ²
2	Garderoba	1,75 m ²
3	Łazienka	2,41 m ²
4	Schody	0,99 m ²
Powierzchnia PARTERU		39,51 m²
5	Schody	3,16 m ²
6	Korytarz	3,47 m ²
7	Pokój	6,92 m ²
8	Pokój	6,65 m ²
9	Łazienka	4,14 m ²
10	Sypialnia	13,33 m ²
11	Schody	0,96 m ²
Powierzchnia PIĘTRA:		38,63 m²
12	Schody	3,36 m ²
13	Poddasze	27,65 m ²
Powierzchnia PODDASZA:		31,01 m²

POWIERZCHNIE PO USUNIĘCIU ŚCIANEK NIEKONSTRUKCYJNYCH
LOKALU M2 - 3,6 m²

POWIERZCHNIA SPRZEDAŻOWA LOKALU M2
WRAZ Z POW. POD ŚCIANAMI MOŻLIWYMI DO DEMANTAŻU 112,75 m²
ORAZ POW. SCHODÓW

POWIERZCHNIA UŻYTKOWA LOKALU M2
BEZ POW. POD ŚCIANAMI MOŻLIWYMI DO DEMANTAŻU 100,68 m²
ORAZ POW. SCHODÓW

17	Powierzchnia działki	około 173 m ²
	Ogród (pow. działki bez budynku)	około 123 m ²

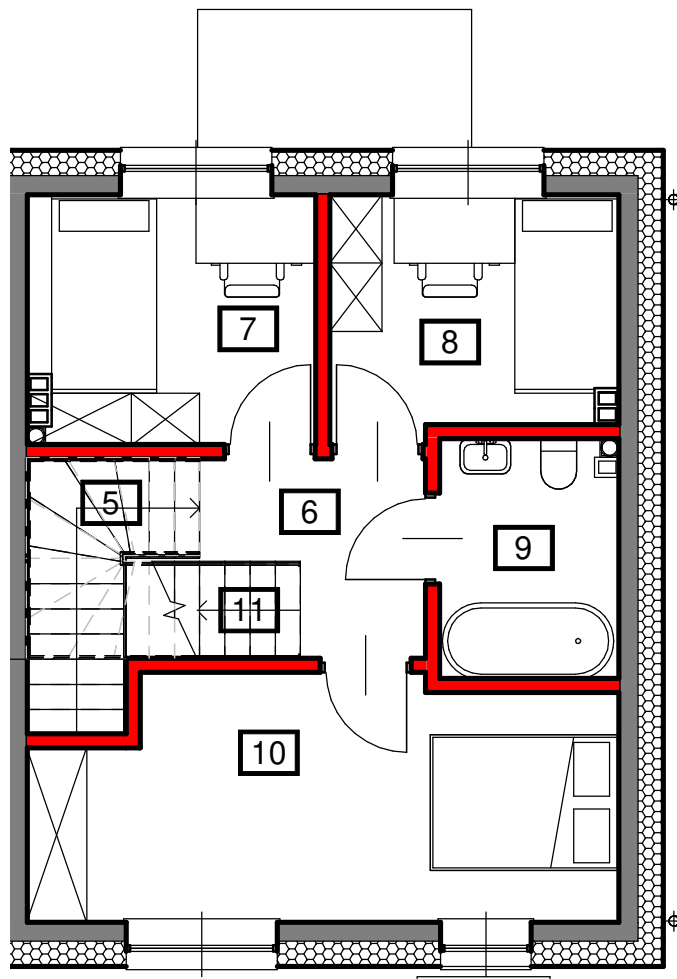
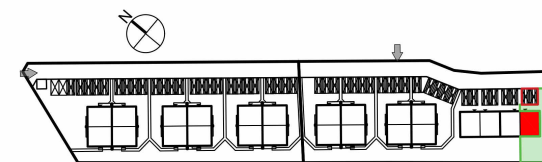


DOM PARK

S-PROJEKT

USŁUGI PROJEKTOWE
arch. Wojciech Szczepkowski

LOKAL M2 PIĘTRO



ściana nadająca się do demontażu

ściana nośna

ściana nośna zewnętrzna

numer pokoju

1

0 100 cm 250 cm

UWAGA:
POWIERZCHNIA UŻYTKOWA LOKALU JEST OKREŚLONA ZGODNIE Z ZASADAMI ZAWARTYMI W POLSKIEJ NORMIE PN-ISO 9836:2015-12.
POWIERZCHNIA UŻYTKOWA LOKALU MOŻE ULEC ZMIANIE W TRAKCIE REALIZACJI PRAC BUDOWLANYCH. LOKALIZACJA PRZYBORÓW SANITARNYCH, ROZMIESZCZENIE PUNKTÓW
INSTALACYJNYCH ITP. MOŻE ULEC ZMIANIE W TRAKCIE REALIZACJI INWESTYCJI. PRZEDSTAWIONA NA RZUCIE ARANŻACJA MA CHARAKTER PRZYKŁADOWY, UMEBLOWANIE,
URZĄDZENIA ELEKTRYCZNE I SANITARNE ORAZ DRZWI WEWNĘTRZNE NIE STANOWIĄ WYPOSAŻENIA NABYWANEGO LOKALU.

LOKAL M2

Numer	Nazwa pomieszczenia	Powierzchnia
1	Pokój dzienny z aneksem kuch.	34,36 m ²
2	Garderoba	1,75 m ²
3	Łazienka	2,41 m ²
4	Schody	0,99 m ²
Powierzchnia PARTERU		39,51 m ²
5	Schody	3,16 m ²
6	Korytarz	3,47 m ²
7	Pokój	6,92 m ²
8	Pokój	6,65 m ²
9	Łazienka	4,14 m ²
10	Sypialnia	13,33 m ²
11	Schody	0,96 m ²
Powierzchnia PIĘTRA:		38,63 m ²
12	Schody	3,36 m ²
13	Poddasze	27,65 m ²
Powierzchnia PODDASZA:		31,01 m ²

POWIERZCHNIE PO USUNIĘCIU ŚCIANEK NIEKONSTRUKCYJNYCH
LOKALU M2 - 3,6 m²

POWIERZCHNIA SPRZEDAŻOWA LOKALU M2

WRAZ Z POW. POD ŚCIANAMI MOŻLIWYMI DO DEMANTAŻU 112,75 m²
ORAZ POW. SCHODÓW

POWIERZCHNIA UŻYTKOWA LOKALU M2

BEZ POW. POD ŚCIANAMI MOŻLIWYMI DO DEMANTAŻU 100,68 m²
ORAZ POW. SCHODÓW

17	Powierzchnia działki	około 173 m ²
	Ogród (pow. działki bez budynku)	około 123 m ²

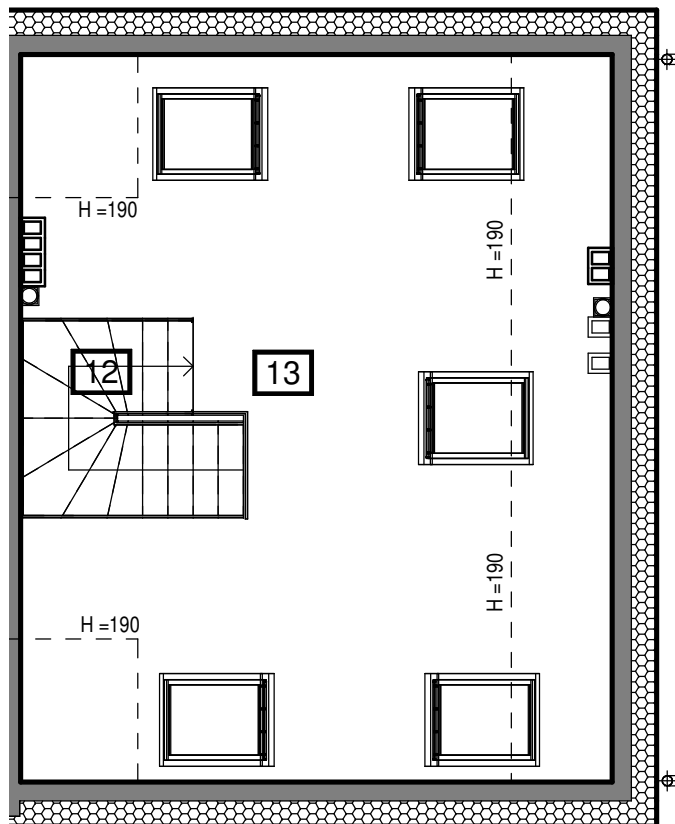
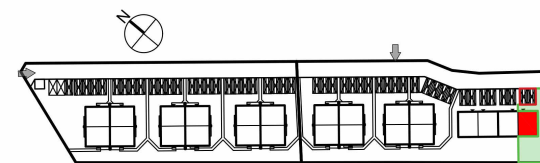


DOM PARK

S-PROJEKT

USŁUGI PROJEKTOWE
arch. Wojciech Szczepkowski

LOKAL M2 PODDASZE



Powierzchnia poddasza wynosi dla wysokości pomieszczenia:

- 0m = 0%
- powyżej 1,9m = 100%

ściana nadająca się do demontażu  ściana nośna  ściana nośna zewnętrzna  numer pokoju **1**

0 100 cm 250 cm

UWAGA:
POWIERZCHNIA UŻYTKOWA LOKALU JEST OKREŚLONA ZGODNIE Z ZASADAMI ZAWARTYMI W POLSKIEJ NORMIE PN-ISO 9836:2015-12.
POWIERZCHNIA UŻYTKOWA LOKALU MOŻE ULEC ZMIANIE W TRAKCIE REALIZACJI PRAC BUDOWLANYCH. LOKALIZACJA PRZYBORÓW SANITARNYCH, ROZMIESZCZENIE PUNKTÓW INSTALACYJNYCH ITP. MOŻE ULEC ZMIANIE W TRAKCIE REALIZACJI INWESTYCJI. PRZEDSTAWIONA NA RZUCIE ARANŻACJA MA CHARAKTER PRZYKŁADOWY, UMEBLOWANIE, URZĄDZENIA ELEKTRYCZNE I SANITARNE ORAZ DRZWI WEWNĘTRZNE NIE STANOWIĄ WYPOSAŻENIA NABYWANEGO LOKALU.

LOKAL M2

Numer	Nazwa pomieszczenia	Powierzchnia
1	Pokój dzienny z aneksem kuch.	34,36 m ²
2	Garderoba	1,75 m ²
3	Łazienka	2,41 m ²
4	Schody	0,99 m ²
Powierzchnia PARTERU		39,51 m ²
5	Schody	3,16 m ²
6	Korytarz	3,47 m ²
7	Pokój	6,92 m ²
8	Pokój	6,65 m ²
9	Łazienka	4,14 m ²
10	Sypialnia	13,33 m ²
11	Schody	0,96 m ²
Powierzchnia PIĘTRA:		38,63 m ²
12	Schody	3,36 m ²
13	Poddasze	27,65 m ²
Powierzchnia PODDASZA:		31,01 m ²

POWIERZCHNIE PO USUNIĘCIU ŚCIANEK NIEKONSTRUKCYJNYCH
LOKALU M2 - 3,6 m²

POWIERZCHNIA SPRZEDAŻOWA LOKALU M2

WRAZ Z POW. POD ŚCIANAMI MOŻLIWYMI DO DEMANTAŻU 112,75 m²
ORAZ POW. SCHODÓW

POWIERZCHNIA UŻYTKOWA LOKALU M2

BEZ POW. POD ŚCIANAMI MOŻLIWYMI DO DEMANTAŻU 100,68 m²
ORAZ POW. SCHODÓW

17	Powierzchnia działki	około 173 m ²
	Ogród (pow. działki bez budynku)	około 123 m ²

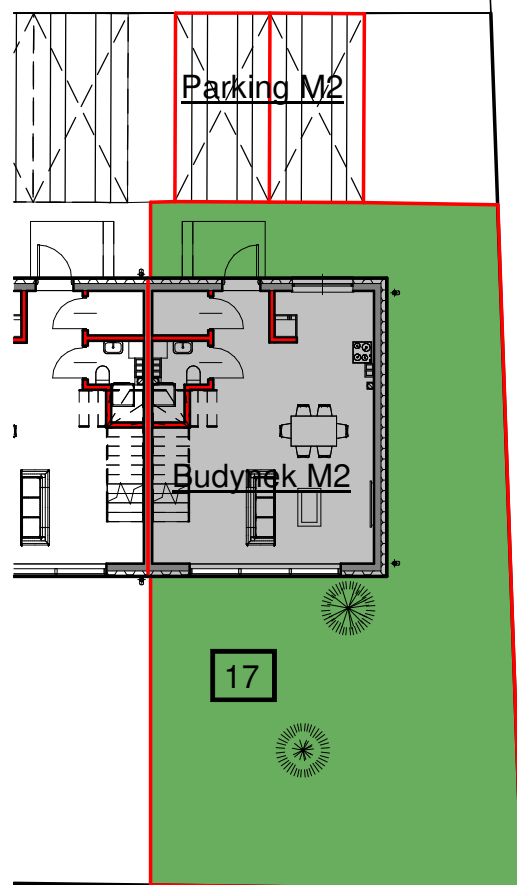
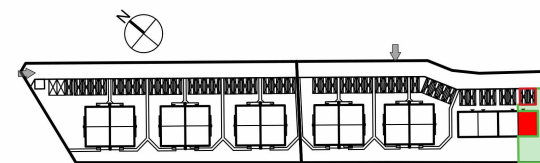


DOM PARK

S-PROJEKT

USŁUGI PROJEKTOWE
arch. Wojciech Szczepkowski

LOKAL M2 OGRÓD



LOKAL M2

Numer	Nazwa pomieszczenia	Powierzchnia
1	Pokój dzienny z aneksem kuch.	34,36 m ²
2	Garderoba	1,75 m ²
3	Łazienka	2,41 m ²
4	Schody	0,99 m ²
Powierzchnia PARTERU		39,51 m ²
5	Schody	3,16 m ²
6	Korytarz	3,47 m ²
7	Pokój	6,92 m ²
8	Pokój	6,65 m ²
9	Łazienka	4,14 m ²
10	Sypialnia	13,33 m ²
11	Schody	0,96 m ²
Powierzchnia PIĘTRA:		38,63 m ²
12	Schody	3,36 m ²
13	Poddasze	27,65 m ²
Powierzchnia PODDASZA:		31,01 m ²

POWIERZCHNIE PO USUNIĘCIU ŚCIANEK NIEKONSTRUKCYJNYCH
LOKALU M2 - 3,6 m²

POWIERZCHNIA SPRZEDAŻOWA LOKALU M2
WRAZ Z POW. POD ŚCIANAMI MOŻLIWYMI DO DEMANTAŻU 112,75 m²
ORAZ POW. SCHODÓW

POWIERZCHNIA UŻYTKOWA LOKALU M2
BEZ POW. POD ŚCIANAMI MOŻLIWYMI DO DEMANTAŻU 100,68 m²
ORAZ POW. SCHODÓW

17	Powierzchnia działki	około 173 m ²
	Ogród (pow. działki bez budynku)	około 123 m ²

obszar zielony  powierzchnia zabudowy budynku  granica działki i parkingu należącego do lokalu  0 1 m 2,5 m 5 m

UWAGA:
POWIERZCHNIA UŻYTKOWA LOKALU JEST OKREŚLONA ZGODNIE Z ZASADAMI ZAWARTYMI W POLSKIEJ NORMIE PN-ISO 9836:2015-12.
POWIERZCHNIA UŻYTKOWA LOKALU MOŻE ULEC ZMIANIE W TRAKCIE REALIZACJI PRAC BUDOWLANYCH. LOKALIZACJA PRZYBORÓW SANITARNYCH, ROZMIESZCZENIE PUNKTÓW
INSTALACYJNYCH ITP. MOŻE ULEC ZMIANIE W TRAKCIE REALIZACJI INWESTYCJI. PRZEDSTAWIONA NA RZUCIE ARANŻACJA MA CHARAKTER PRZYKŁADOWY, UMEBLOWANIE,
URZĄDZENIA ELEKTRYCZNE I SANITARNE ORAZ DRZWI WEWNĘTRZNE NIE STANOWIĄ WYPOSAŻENIA NABYWANEGO LOKALU.