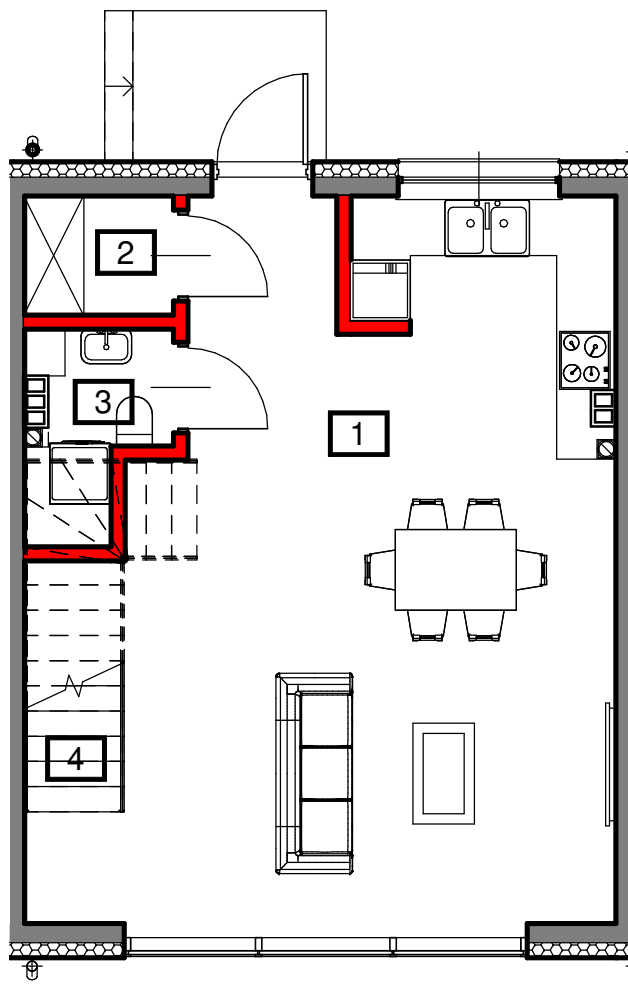
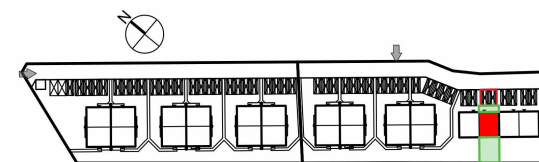


# LOKAL L2 PARTER



ściana nadająca się do demontażu  ściana nośna  ściana nośna zewnętrzna  numer pokoju 1

0 100 cm 250 cm

UWAGA:  
POWIERZCHNIA UŻYTKOWA LOKALU JEST OKREŚLONA ZGODNIE Z ZASADAMI ZAWARTYMI W POLSKIEJ NORMIE PN-ISO 9836:2015-12.  
POWIERZCHNIA UŻYTKOWA LOKALU MOŻE ULEC ZMIANIE W TRAKCIE REALIZACJI PRAC BUDOWLANYCH. LOKALIZACJA PRZYBORÓW SANITARNYCH, ROZMIESZCZENIE PUNKTÓW  
INSTALACYJNYCH ITP. MOŻE ULEC ZMIANIE W TRAKCIE REALIZACJI INWESTYCJI. PRZEDSTAWIONA NA RZUCIE ARANŻACJA MA CHARAKTER PRZYKŁADOWY, UMEBLOWANIE,  
URZĄDZENIA ELEKTRYCZNE I SANITARNE ORAZ DRZWI WEWNĘTRZNE NIE STANOWIĄ WYPOSAŻENIA NABYWANEGO LOKALU.

## LOKAL L2

Numer	Nazwa pomieszczenia	Powierzchnia
1	Pokój dzienny z aneksem kuch.	34,36 m <sup>2</sup>
2	Garderoba	1,75 m <sup>2</sup>
3	Łazienka	2,41 m <sup>2</sup>
4	Schody	0,99 m <sup>2</sup>
Powierzchnia PARTERU		39,51 m <sup>2</sup>
5	Schody	3,16 m <sup>2</sup>
6	Korytarz	3,48 m <sup>2</sup>
7	Pokój	6,92 m <sup>2</sup>
8	Pokój	6,67 m <sup>2</sup>
9	Łazienka	4,14 m <sup>2</sup>
10	Sypialnia	13,33 m <sup>2</sup>
11	Schody	0,96 m <sup>2</sup>
Powierzchnia PIĘTRA:		38,66 m <sup>2</sup>
12	Schody	3,33 m <sup>2</sup>
13	Poddasze	30,70 m <sup>2</sup>
Powierzchnia PODDASZA:		34,03 m <sup>2</sup>

POWIERZCHNIE PO USUNIĘCIU ŚCIANEK NIEKONSTRUKCYJNYCH  
LOKALU L2 - 3,6 m<sup>2</sup>

POWIERZCHNIA SPRZEDAŻOWA LOKALU L2  
WRAZ Z POW. POD ŚCIANAMI MOŻLIWYMI DO DEMANTAŻU 115,8 m<sup>2</sup>  
ORAZ POW. SCHODÓW

POWIERZCHNIA UŻYTKOWA LOKALU L2  
BEZ POW. POD ŚCIANAMI MOŻLIWYMI DO DEMANTAŻU 103,76 m<sup>2</sup>  
ORAZ POW. SCHODÓW

<b>17</b>	Powierzchnia działki	około 112 m <sup>2</sup>
	Ogród (pow. działki bez budynku)	około 63 m <sup>2</sup>

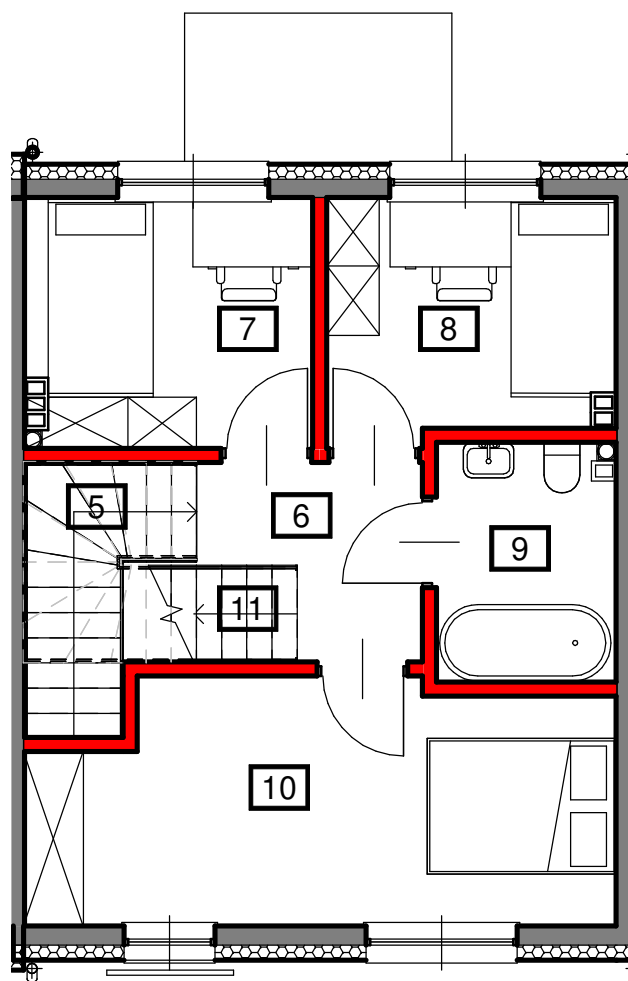
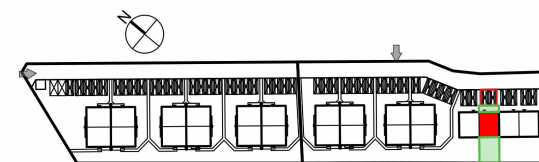


DOM PARK

S-PROJEKT

USŁUGI PROJEKTOWE  
arch. Wojciech Szczepkowski

# LOKAL L2 PIĘTRO



ściana nadająca się do demontażu

ściana nośna

ściana nośna zewnętrzna

numer pokoju

1

0 100 cm 250 cm

UWAGA:  
POWIERZCHNIA UŻYTKOWA LOKALU JEST OKREŚLONA ZGODNIE Z ZASADAMI ZAWARTYMI W POLSKIEJ NORMIE PN-ISO 9836:2015-12.  
POWIERZCHNIA UŻYTKOWA LOKALU MOŻE ULEC ZMIANIE W TRAKCIE REALIZACJI PRAC BUDOWLANYCH. LOKALIZACJA PRZYBORÓW SANITARNYCH, ROZMIESZCZENIE PUNKTÓW  
INSTALACYJNYCH ITP. MOŻE ULEC ZMIANIE W TRAKCIE REALIZACJI INWESTYCJI. PRZEDSTAWIONA NA RZUCIE ARANŻACJA MA CHARAKTER PRZYKŁADOWY, UMEBLOWANIE,  
URZĄDZENIA ELEKTRYCZNE I SANITARNE ORAZ DRZWI WEWNĘTRZNE NIE STANOWIĄ WYPOSAŻENIA NABYWANEGO LOKALU.

## LOKAL L2

Numer	Nazwa pomieszczenia	Powierzchnia
1	Pokój dzienny z aneksem kuch.	34,36 m <sup>2</sup>
2	Garderoba	1,75 m <sup>2</sup>
3	Łazienka	2,41 m <sup>2</sup>
4	Schody	0,99 m <sup>2</sup>
Powierzchnia PARTERU		39,51 m <sup>2</sup>
5	Schody	3,16 m <sup>2</sup>
6	Korytarz	3,48 m <sup>2</sup>
7	Pokój	6,92 m <sup>2</sup>
8	Pokój	6,67 m <sup>2</sup>
9	Łazienka	4,14 m <sup>2</sup>
10	Sypialnia	13,33 m <sup>2</sup>
11	Schody	0,96 m <sup>2</sup>
Powierzchnia PIĘTRA:		38,66 m <sup>2</sup>
12	Schody	3,33 m <sup>2</sup>
13	Poddasze	30,70 m <sup>2</sup>
Powierzchnia PODDASZA:		34,03 m <sup>2</sup>

POWIERZCHNIE PO USUNIĘCIU ŚCIANEK NIEKONSTRUKCYJNYCH  
LOKALU L2 - 3,6 m<sup>2</sup>

### POWIERZCHNIA SPRZEDAŻOWA LOKALU L2

WRAZ Z POW. POD ŚCIANAMI MOŻLIWYMI DO DEMANTAŻU 115,8 m<sup>2</sup>  
ORAZ POW. SCHODÓW

### POWIERZCHNIA UŻYTKOWA LOKALU L2

BEZ POW. POD ŚCIANAMI MOŻLIWYMI DO DEMANTAŻU 103,76 m<sup>2</sup>  
ORAZ POW. SCHODÓW

17	Powierzchnia działki	około 112 m <sup>2</sup>
	Ogród (pow. działki bez budynku)	około 63 m <sup>2</sup>

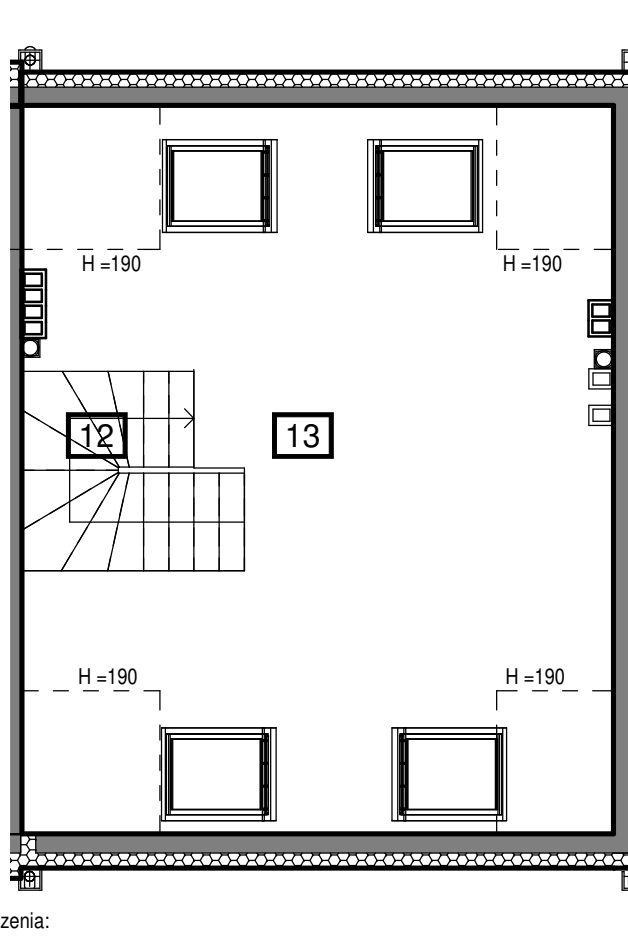
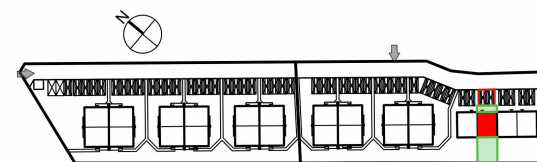


DOM PARK

S-PROJEKT

USŁUGI PROJEKTOWE  
arch. Wojciech Szczepkowski

# LOKAL L2 PODDASZE



Powierzchnia poddasza wynosi dla wysokości pomieszczenia:

- 0m = 0%
- powyżej 1,9m = 100%

## LOKAL L2

Numer	Nazwa pomieszczenia	Powierzchnia
1	Pokój dzienny z aneksem kuch.	34,36 m <sup>2</sup>
2	Garderoba	1,75 m <sup>2</sup>
3	Łazienka	2,41 m <sup>2</sup>
4	Schody	0,99 m <sup>2</sup>
<b>Powierzchnia PARTERU</b>		<b>39,51 m<sup>2</sup></b>
5	Schody	3,16 m <sup>2</sup>
6	Korytarz	3,48 m <sup>2</sup>
7	Pokój	6,92 m <sup>2</sup>
8	Pokój	6,67 m <sup>2</sup>
9	Łazienka	4,14 m <sup>2</sup>
10	Sypialnia	13,33 m <sup>2</sup>
11	Schody	0,96 m <sup>2</sup>
<b>Powierzchnia PIĘTRA:</b>		<b>38,66 m<sup>2</sup></b>
12	Schody	3,33 m <sup>2</sup>
13	Poddasze	30,70 m <sup>2</sup>
<b>Powierzchnia PODDASZA:</b>		<b>34,03 m<sup>2</sup></b>

POWIERZCHNIE PO USUNIĘCIU ŚCIANEK NIEKONSTRUKCYJNYCH  
LOKALU L2 - 3,6 m<sup>2</sup>

### POWIERZCHNIA SPRZEDAŻOWA LOKALU L2

WRAZ Z POW. POD ŚCIANAMI MOŻLIWYMI DO DEMANTAŻU 115,8 m<sup>2</sup>  
ORAZ POW. SCHODÓW

### POWIERZCHNIA UŻYTKOWA LOKALU L2

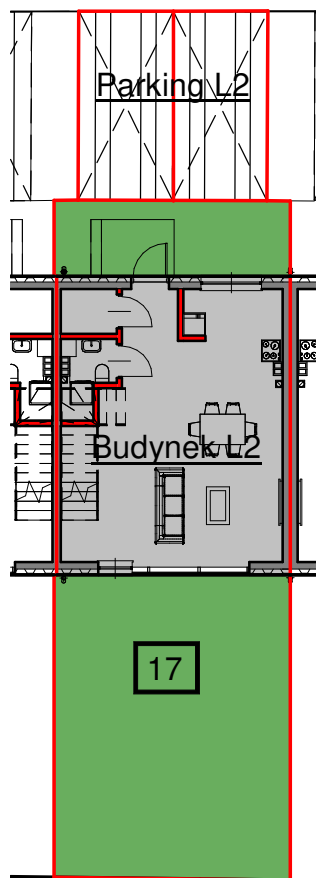
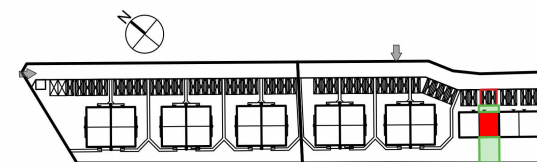
BEZ POW. POD ŚCIANAMI MOŻLIWYMI DO DEMANTAŻU 103,76 m<sup>2</sup>  
ORAZ POW. SCHODÓW

<b>17</b>	Powierzchnia działki	około 112 m <sup>2</sup>
	Ogród (pow. działki bez budynku)	około 63 m <sup>2</sup>

#### UWAGA:

POWIERZCHNIA UŻYTKOWA LOKALU JEST OKREŚLONA ZGODNIE Z ZASADAMI ZAWARTYMI W POLSKIEJ NORMIE PN-ISO 9836:2015-12.  
POWIERZCHNIA UŻYTKOWA LOKALU MOŻE ULEC ZMIANIE W TRAKCIE REALIZACJI PRAC BUDOWLANYCH. LOKALIZACJA PRZYBORÓW SANITARNYCH, ROZMIESZCZENIE PUNKTÓW  
INSTALACYJNYCH ITP. MOŻE ULEC ZMIANIE W TRAKCIE REALIZACJI INWESTYCJI. PRZEDSTAWIONA NA RZUCIE ARANŻACJA MA CHARAKTER PRZYKŁADOWY, UMEBLOWANIE,  
URZĄDZENIA ELEKTRYCZNE I SANITARNE ORAZ DRZWI WEWNĘTRZNE NIE STANOWIĄ WYPOSAŻENIA NABYWANEGO LOKALU.

# LOKAL L2 OGRÓD



## LOKAL L2

Numer	Nazwa pomieszczenia	Powierzchnia
1	Pokój dzienny z aneksem kuch.	34,36 m <sup>2</sup>
2	Garderoba	1,75 m <sup>2</sup>
3	Łazienka	2,41 m <sup>2</sup>
4	Schody	0,99 m <sup>2</sup>
Powierzchnia PARTERU		39,51 m <sup>2</sup>
5	Schody	3,16 m <sup>2</sup>
6	Korytarz	3,48 m <sup>2</sup>
7	Pokój	6,92 m <sup>2</sup>
8	Pokój	6,67 m <sup>2</sup>
9	Łazienka	4,14 m <sup>2</sup>
10	Sypialnia	13,33 m <sup>2</sup>
11	Schody	0,96 m <sup>2</sup>
Powierzchnia PIĘTRA:		38,66 m <sup>2</sup>
12	Schody	3,33 m <sup>2</sup>
13	Poddasze	30,70 m <sup>2</sup>
Powierzchnia Poddasza:		34,03 m <sup>2</sup>

POWIERZCHNIE PO USUNIĘCIU ŚCIANEK NIEKONSTRUKCYJNYCH  
LOKALU L2 - 3,6 m<sup>2</sup>

POWIERZCHNIA SPRZEDAŻOWA LOKALU L2  
WRAZ Z POW. POD ŚCIANAMI MOŻLIWYMI DO DEMANTAŻU 115,8 m<sup>2</sup>  
ORAZ POW. SCHODÓW

POWIERZCHNIA UŻYTKOWA LOKALU L2  
BEZ POW. POD ŚCIANAMI MOŻLIWYMI DO DEMANTAŻU 103,76 m<sup>2</sup>  
ORAZ POW. SCHODÓW

17	Powierzchnia działki	około 112 m <sup>2</sup>
	Ogród (pow. działki bez budynku)	około 63 m <sup>2</sup>

obszar zielony powierzchnia zabudowy budynku granica działki i parkingu należącego do lokalu 0 1 m 2,5 m 5 m

UWAGA:  
POWIERZCHNIA UŻYTKOWA LOKALU JEST OKREŚLONA ZGODNIE Z ZASADAMI ZAWARTYMI W POLSKIEJ NORMIE PN-ISO 9836:2015-12.  
POWIERZCHNIA UŻYTKOWA LOKALU MOŻE ULEC ZMIANIE W TRAKCIE REALIZACJI PRAC BUDOWLANYCH. LOKALIZACJA PRZYBORÓW SANITARNYCH, ROZMIESZCZENIE PUNKTÓW  
INSTALACYJNYCH ITP. MOŻE ULEC ZMIANIE W TRAKCIE REALIZACJI INWESTYCJI. PRZEDSTAWIONA NA RZUCIE ARANŻACJA MA CHARAKTER PRZYKŁADOWY, UMEBLOWANIE,  
URZĄDZENIA ELEKTRYCZNE I SANITARNE ORAZ DRZWI WEWNĘTRZNE NIE STANOWIĄ WYPOSAŻENIA NABYWANEGO LOKALU.