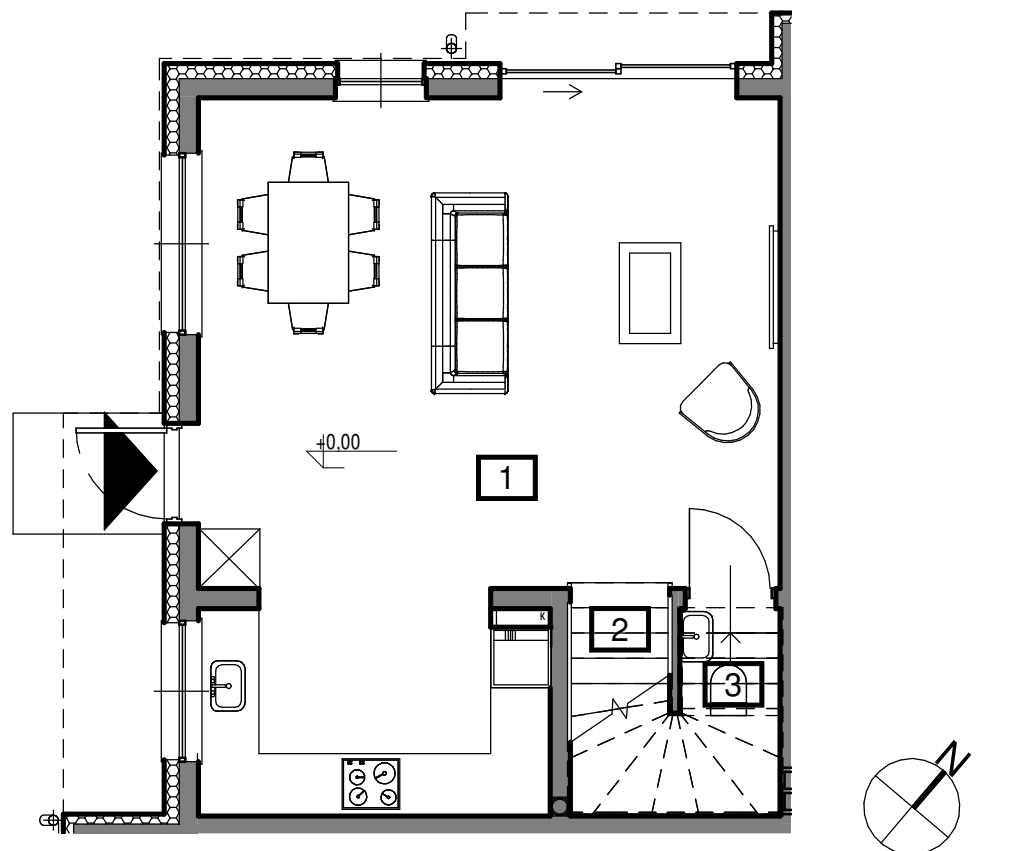
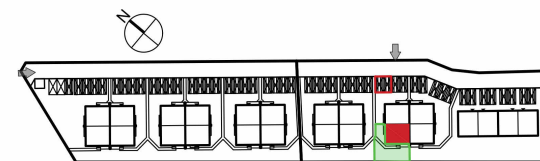


LOKAL J1 PARTER



LOKAL J1

Numer	Nazwa pomieszczenia	Powierzchnia
1	Pokój dzienny z aneksem kuchennym	35,58 m ²
2	Schody	0,99 m ²
3	WC	1,05 m ²
Powierzchnia PARTERU		37,62 m ²
4	Schody	3,45 m ²
5	Korytarz	4,81 m ²
6	Łazienka	4,35 m ²
7	Pokój	8,84 m ²
8	Pokój	10,06 m ²
9	Pokój	11,62 m ²
Powierzchnia PIĘTRA:		43,13 m ²
10	Schody	4,22 m ²
11	Powierzchnia poddasza	15,50 m ²
Powierzchnia PODDASZA:		19,72 m ²

POWIERZCHNIE PO USUNIĘCIU ŚCIANEK NIEKONSTRUKCYJNYCH
LOKALU J1 - 1,50 m²


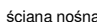

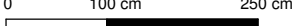
POWIERZCHNIA SPRZEDAŻOWA LOKALU J1

WRAZ Z POW. POD ŚCIANAMI MOŻLIWYMI DO DEMONTAŻU **101,97 m²**
ORAZ POW. SCHODÓW

POWIERZCHNIA UŻYTKOWA LOKALU J1

BEZ POW. POD ŚCIANAMI MOŻLIWYMI DO DEMONTAŻU **91,81 m²**
ORAZ POW. SCHODÓW

12	Powierzchnia działki	około 126 m²
	Ogród (pow. działki bez budynku)	około 78 m²

ściana nadająca się do demontażu  ściana nośna  ściana nośna zewnętrzna  numer pokoju **01** 

UWAGA:

POWIERZCHNIA UŻYTKOWA LOKALU JEST OKREŚLONA ZGODNIE Z ZASADAMI ZAWARTYMI W POLSKIEJ NORMIE PN-ISO 9836:2015-12.
POWIERZCHNIA UŻYTKOWA LOKALU MOŻE ULEC ZMIANIE W TRAKCIE REALIZACJI PRAC BUDOWLANYCH. LOKALIZACJA PRZYBORÓW SANITARNYCH, ROZMIESZCZENIE PUNKTÓW
INSTALACYJNYCH ITP. MOŻE ULEC ZMIANIE W TRAKCIE REALIZACJI INWESTYCJI. PRZEDSTAWIONA NA RZUCIE ARANŻACJA MA CHARAKTER PRZYKŁADOWY, UMEBLOWANIE,
URZĄDZENIA ELEKTRYCZNE I SANITARNE ORAZ DRZWI WEWNĘTRZNE NIE STANOWIĄ WYPOSAŻENIA NABYWANEGO LOKALU.

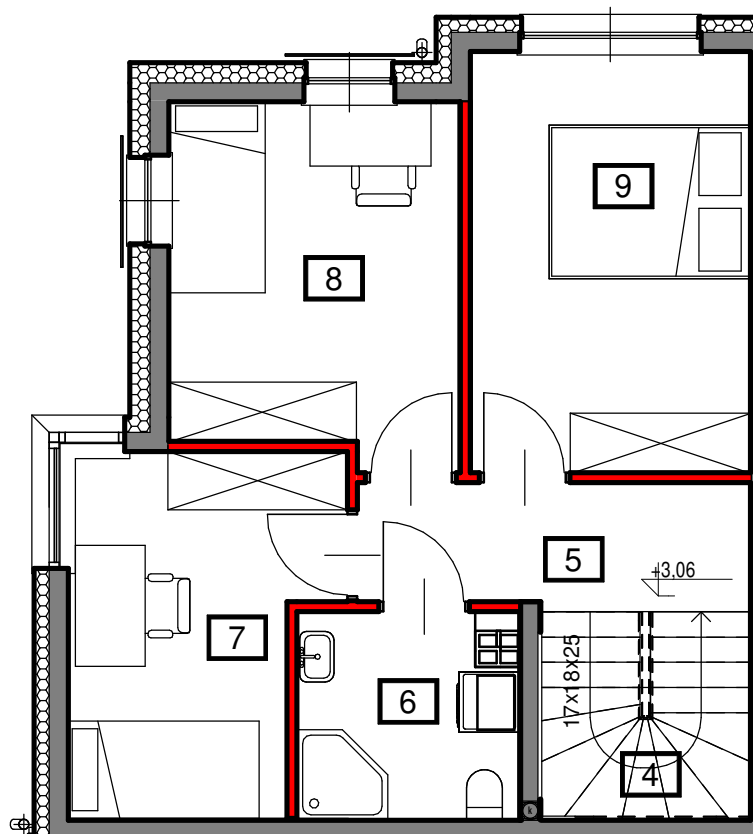
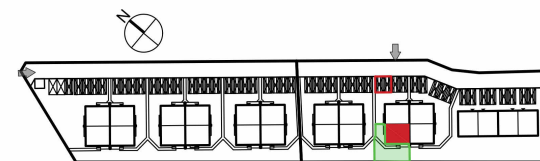



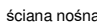

DOM PARK

S-PROJEKT

USŁUGI PROJEKTOWE
arch. Wojciech Szczepkowski

LOKAL J1 PIĘTRO



ściana nadająca się do demontażu  ściana nośna  ściana nośna zewnętrzna  numer pokoju **01** 0 100 cm 250 cm

UWAGA:
POWIERZCHNIA UŻYTKOWA LOKALU JEST OKREŚLONA ZGODNIE Z ZASADAMI ZAWARTYMI W POLSKIEJ NORMIE PN-ISO 9836:2015-12.
POWIERZCHNIA UŻYTKOWA LOKALU MOŻE ULEC ZMIANIE W TRAKCIE REALIZACJI PRAC BUDOWLANYCH. LOKALIZACJA PRZYBORÓW SANITARNYCH, ROZMIESZCZENIE PUNKTÓW
INSTALACYJNYCH ITP. MOŻE ULEC ZMIANIE W TRAKCIE REALIZACJI INWESTYCJI. PRZEDSTAWIONA NA RZUCIE ARANŻACJA MA CHARAKTER PRZYKŁADOWY, UMEBLOWANIE,
URZĄDZENIA ELEKTRYCZNE I SANITARNE ORAZ DRZWI WEWNĘTRZNE NIE STANOWIĄ WYPOSAŻENIA NABYWANEGO LOKALU.

LOKAL J1

Numer	Nazwa pomieszczenia	Powierzchnia
1	Pokój dzienny z aneksem kuchennym	35,58 m ²
2	Schody	0,99 m ²
3	WC	1,05 m ²
Powierzchnia PARTERU		37,62 m ²
4	Schody	3,45 m ²
5	Korytarz	4,81 m ²
6	Łazienka	4,35 m ²
7	Pokój	8,84 m ²
8	Pokój	10,06 m ²
9	Pokój	11,62 m ²
Powierzchnia PIĘTRA:		43,13 m ²
10	Schody	4,22 m ²
11	Powierzchnia poddasza	15,50 m ²
Powierzchnia PODDASZA:		19,72 m ²

POWIERZCHNIE PO USUNIĘCIU ŚCIANEK NIEKONSTRUKCYJNYCH
LOKALU J1 - 1,50 m²

POWIERZCHNIA SPRZEDAŻOWA LOKALU J1
WRAZ Z POW. POD ŚCIANAMI MOŻLIWYMI DO DEMONTAŻU **101,97 m²**
ORAZ POW. SCHODÓW

POWIERZCHNIA UŻYTKOWA LOKALU J1
BEZ POW. POD ŚCIANAMI MOŻLIWYMI DO DEMONTAŻU **91,81 m²**
ORAZ POW. SCHODÓW

12 Powierzchnia działki **około 126 m²**
Ogród (pow. działki bez budynku) **około 78 m²**

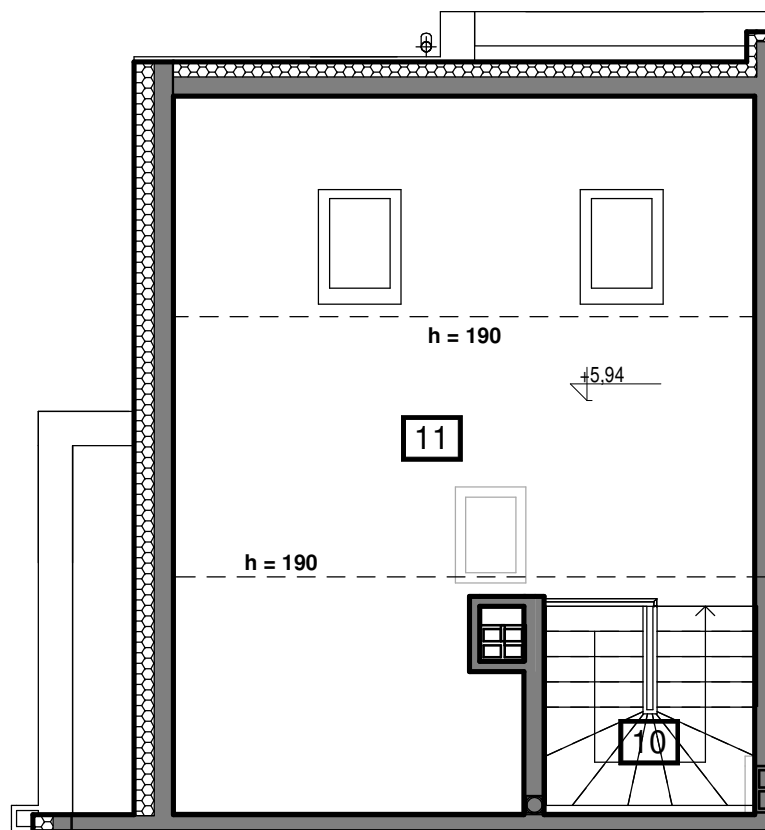
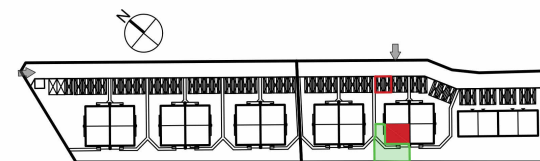


DOM PARK

S-PROJEKT




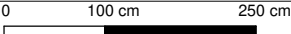
USŁUGI PROJEKTOWE
arch. Wojciech Szczepkowski

LOKAL J1 PODDASZE



Powierzchnia poddasza wynosi dla wysokości pomieszczenia:

- 0m = 0%
- powyżej 1,9m = 100%

ściana nadająca się do demontażu  ściana nośna  ściana nośna zewnętrzna  numer pokoju **01** 

UWAGA:
POWIERZCHNIA UŻYTKOWA LOKALU JEST OKREŚLONA ZGODNIE Z ZASADAMI ZAWARTYMI W POLSKIEJ NORMIE PN-ISO 9836:2015-12.
POWIERZCHNIA UŻYTKOWA LOKALU MOŻE ULEC ZMIANIE W TRAKCIE REALIZACJI PRAC BUDOWLANYCH. LOKALIZACJA PRZYBORÓW SANITARNYCH, ROZMIESZCZENIE PUNKTÓW
INSTALACYJNYCH ITP. MOŻE ULEC ZMIANIE W TRAKCIE REALIZACJI INWESTYCJI. PRZEDSTAWIONA NA RZUCIE ARANŻACJA MA CHARAKTER PRZYKŁADOWY, UMEBLOWANIE,
URZĄDZENIA ELEKTRYCZNE I SANITARNE ORAZ DRZWI WEWNĘTRZNE NIE STANOWIĄ WYPOSAŻENIA NABYWANEGO LOKALU.

LOKAL J1

Numer	Nazwa pomieszczenia	Powierzchnia
1	Pokój dzienny z aneksem kuchennym	35,58 m ²
2	Schody	0,99 m ²
3	WC	1,05 m ²
Powierzchnia PARTERU		37,62 m ²
4	Schody	3,45 m ²
5	Korytarz	4,81 m ²
6	Łazienka	4,35 m ²
7	Pokój	8,84 m ²
8	Pokój	10,06 m ²
9	Pokój	11,62 m ²
Powierzchnia PIĘTRA:		43,13 m ²
10	Schody	4,22 m ²
11	Powierzchnia poddasza	15,50 m ²
Powierzchnia PODDASZA:		19,72 m ²

POWIERZCHNIE PO USUNIĘCIU ŚCIANEK NIEKONSTRUKCYJNYCH
LOKALU J1 - 1,50 m²

POWIERZCHNIA SPRZEDAŻOWA LOKALU J1

WRAZ Z POW. POD ŚCIANAMI MOŻLIWYMI DO DEMONTAŻU **101,97 m²**
ORAZ POW. SCHODÓW

POWIERZCHNIA UŻYTKOWA LOKALU J1

BEZ POW. POD ŚCIANAMI MOŻLIWYMI DO DEMONTAŻU **91,81 m²**
ORAZ POW. SCHODÓW

12	Powierzchnia działki	około 126 m ²
	Ogród (pow. działki bez budynku)	około 78 m ²

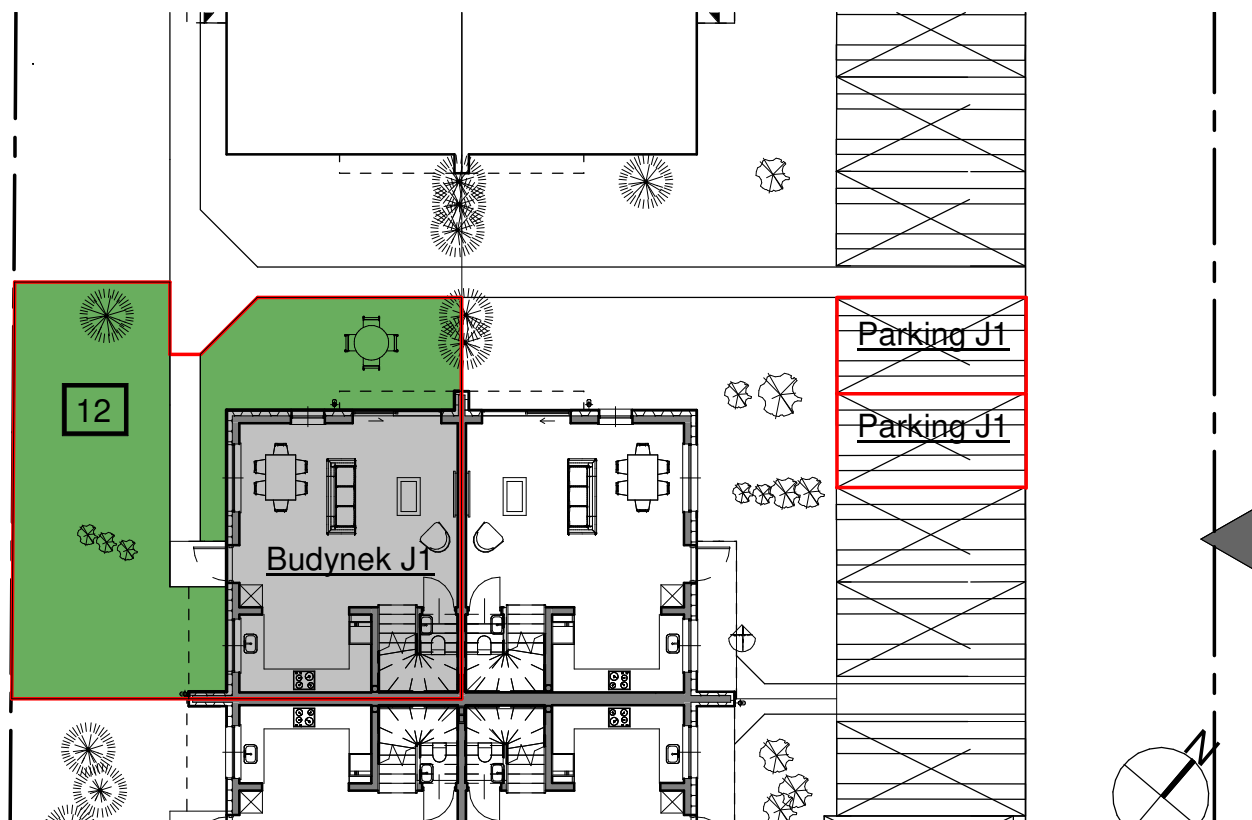
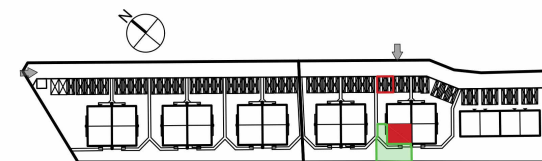


DOM PARK

S-PROJEKT

USŁUGI PROJEKTOWE
arch. Wojciech Szczepkowski

LOKAL J1 OGRÓD



LOKAL J1

Numer	Nazwa pomieszczenia	Powierzchnia
1	Pokój dzienny z aneksem kuchennym	35,58 m ²
2	Schody	0,99 m ²
3	WC	1,05 m ²
Powierzchnia PARTERU		37,62 m ²
4	Schody	3,45 m ²
5	Korytarz	4,81 m ²
6	Łazienka	4,35 m ²
7	Pokój	8,84 m ²
8	Pokój	10,06 m ²
9	Pokój	11,62 m ²
Powierzchnia PIĘTRA:		43,13 m ²
10	Schody	4,22 m ²
11	Powierzchnia poddasza	15,50 m ²
Powierzchnia PODDASZA:		19,72 m ²

POWIERZCHNIE PO USUNIĘCIU ŚCIANEK NIEKONSTRUKCYJNYCH LOKALU J1 - 1,50 m²

POWIERZCHNIA SPRZEDAŻOWA LOKALU J1
WRAZ Z POW. POD ŚCIANAMI MOŻLIWYMI DO DEMONTAŻU **101,97 m²**
ORAZ POW. SCHODÓW

POWIERZCHNIA UŻYTKOWA LOKALU J1
BEZ POW. POD ŚCIANAMI MOŻLIWYMI DO DEMONTAŻU **91,81 m²**
ORAZ POW. SCHODÓW

12	Powierzchnia działki	około 126 m ²
	Ogród (pow. działki bez budynku)	około 78 m ²

obszar zielony powierzchnia zabudowy budynku granica działki i parkingu należącego do lokalu 0 1 m 2,5 m 5 m

UWAGA:
POWIERZCHNIA UŻYTKOWA LOKALU JEST OKREŚLONA ZGODNIE Z ZASADAMI ZAWARTYMI W POLSKIEJ NORMIE PN-ISO 9836:2015-12.
POWIERZCHNIA UŻYTKOWA LOKALU MOŻE ULEC ZMIANIE W TRAKCIE REALIZACJI PRAC BUDOWLANYCH. LOKALIZACJA PRZYBORÓW SANITARNYCH, ROZMIESZCZENIE PUNKTÓW INSTALACYJNYCH ITP. MOŻE ULEC ZMIANIE W TRAKCIE REALIZACJI INWESTYCJI. PRZEDSTAWIONA NA RZUCIE ARANŻACJA MA CHARAKTER PRZYKŁADOWY, UMEBLOWANIE, URZĄDZENIA ELEKTRYCZNE I SANITARNE ORAZ DRZWI WEWNĘTRZNE NIE STANOWIĄ WYPOSAŻENIA NABYWANEGO LOKALU.