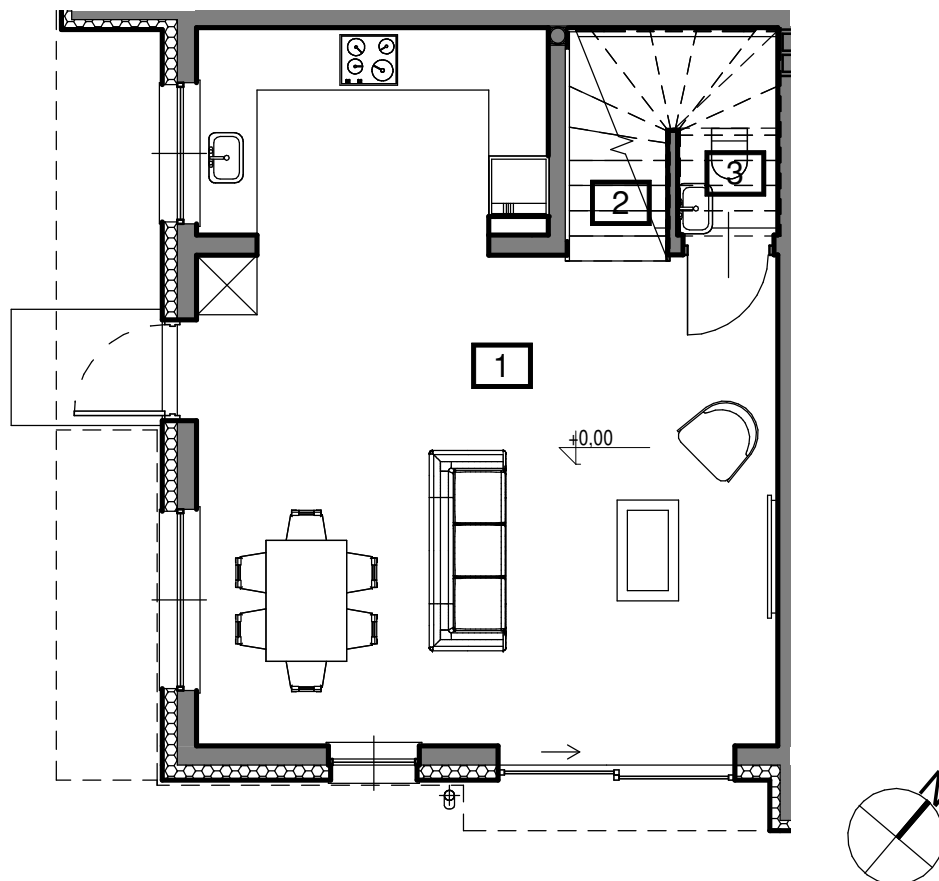
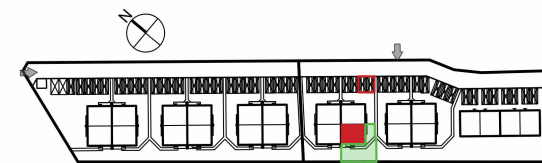


LOKAL H1 PARTER



LOKAL H1

Numer	Nazwa pomieszczenia	Powierzchnia
1	Pokój dzienny z aneksem kuchennym	35,59 m ²
2	Schody	0,99 m ²
3	WC	1,05 m ²
Powierzchnia PARTERU		37,63 m ²
4	Schody	3,45 m ²
5	Korytarz	4,81 m ²
6	Łazienka	4,35 m ²
7	Pokój	8,84 m ²
8	Pokój	10,06 m ²
9	Sypialnia	11,62 m ²
Powierzchnia PIĘTRA:		43,13 m ²
10	Schody	4,22 m ²
11	Poddasze	18,08 m ²
Powierzchnia PODDASZA:		22,30 m ²

POWIERZCHNIE PO USUNIĘCIU ŚCIANEK NIEKONSTRUKCYJNYCH
LOKALU H1 - 1,50 m²





POWIERZCHNIA SPRZEDAŻOWA LOKALU H1

WRAZ Z POW. POD ŚCIANAMI MOŻLIWYMI DO DEMONTAŻU ORAZ POW. SCHODÓW **104,56 m²**

POWIERZCHNIA UŻYTKOWA LOKALU H1

BEZ POW. POD ŚCIANAMI MOŻLIWYMI DO DEMONTAŻU ORAZ POW. SCHODÓW **94,4 m²**

12	Powierzchnia działki	około 125 m²
	Ogród (pow. działki bez budynku)	około 77 m²

ściana nadająca się do demontażu  ściana nośna  ściana nośna zewnętrzna  numer pokoju **01** 

UWAGA:
POWIERZCHNIA UŻYTKOWA LOKALU JEST OKREŚLONA ZGODNIE Z ZASADAMI ZAWARTYMI W POLSKIEJ NORMIE PN-ISO 9836:2015-12.
POWIERZCHNIA UŻYTKOWA LOKALU MOŻE ULEC ZMIANIE W TRAKCIE REALIZACJI PRAC BUDOWLANYCH. LOKALIZACJA PRZYBÓRÓW SANITARNYCH, ROZMIESZCZENIE PUNKTÓW
INSTALACYJNYCH ITP. MOŻE ULEC ZMIANIE W TRAKCIE REALIZACJI INWESTYCJI. PRZEDSTAWIONA NA RZUCIE ARANŻACJA MA CHARAKTER PRZYKŁADOWY, UMEBLOWANIE,
URZĄDZENIA ELEKTRYCZNE I SANITARNE ORAZ DRZWI WEWNĘTRZNE NIE STANOWIĄ WYPOSAŻENIA NABYWANEGO LOKALU.

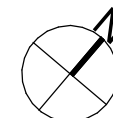
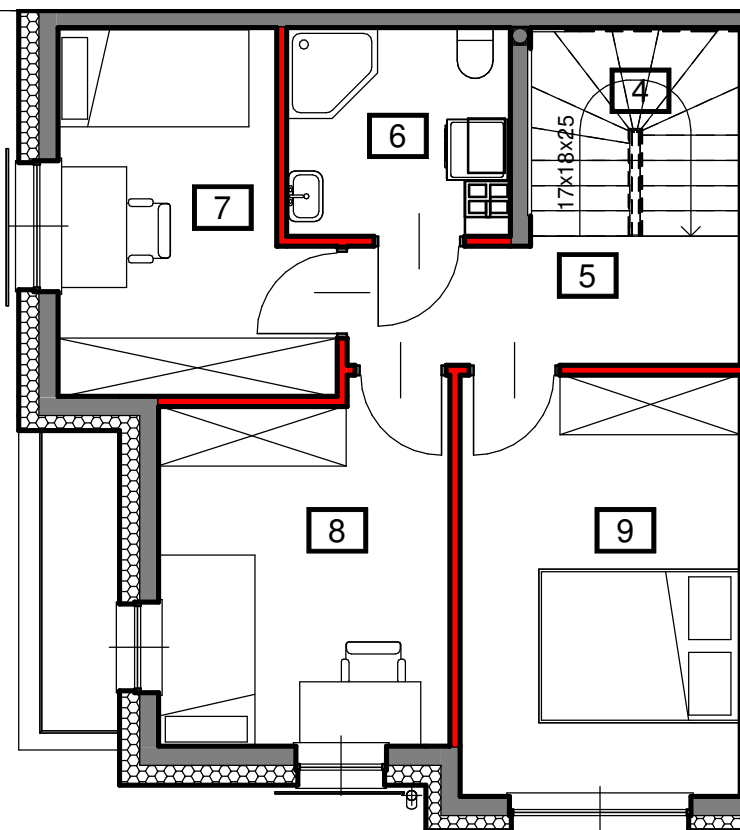
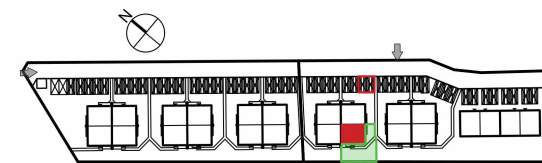


DOM PARK

S-PROJEKT

USŁUGI PROJEKTOWE
arch. Wojciech Szczepkowski

LOKAL H1 PIĘTRO



LOKAL H1


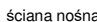


Numer	Nazwa pomieszczenia	Powierzchnia
1	Pokój dzienny z aneksem kuchennym	35,59 m ²
2	Schody	0,99 m ²
3	WC	1,05 m ²
Powierzchnia PARTERU		37,63 m ²
4	Schody	3,45 m ²
5	Korytarz	4,81 m ²
6	Łazienka	4,35 m ²
7	Pokój	8,84 m ²
8	Pokój	10,06 m ²
9	Sypialnia	11,62 m ²
Powierzchnia PIĘTRA:		43,13 m ²
10	Schody	4,22 m ²
11	Poddasze	18,08 m ²
Powierzchnia PODDASZA:		22,30 m ²

POWIERZCHNIE PO USUNIĘCIU ŚCIANEK NIEKONSTRUKCYJNYCH
LOKALU H1 - 1,50 m²

POWIERZCHNIA SPRZEDAŻOWA LOKALU H1
WRAZ Z POW. POD ŚCIANAMI MOŻLIWYMI DO DEMONTAŻU ORAZ POW. SCHODÓW **104,56 m²**

POWIERZCHNIA UŻYTKOWA LOKALU H1
BEZ POW. POD ŚCIANAMI MOŻLIWYMI DO DEMONTAŻU ORAZ POW. SCHODÓW **94,4 m²**

12 Powierzchnia działki **około 125 m²**
Ogród (pow. działki bez budynku) **około 77 m²**

ściana nadająca się do demontażu  ściana nośna  ściana nośna zewnętrzna  numer pokoju **01** 

UWAGA:
POWIERZCHNIA UŻYTKOWA LOKALU JEST OKREŚLONA ZGODNIE Z ZASADAMI ZAWARTYMI W POLSKIEJ NORMIE PN-ISO 9836:2015-12.
POWIERZCHNIA UŻYTKOWA LOKALU MOŻE ULEC ZMIANIE W TRAKCIE REALIZACJI PRAC BUDOWLANYCH. LOKALIZACJA PRZYBORÓW SANITARNYCH, ROZMIESZCZENIE PUNKTÓW
INSTALACYJNYCH ITP. MOŻE ULEC ZMIANIE W TRAKCIE REALIZACJI INWESTYCJI. PRZEDSTAWIONA NA RZUCIE ARANŻACJA MA CHARAKTER PRZYKŁADOWY, UMEBLOWANIE,
URZĄDZENIA ELEKTRYCZNE I SANITARNE ORAZ DRZWI WEWNĘTRZNE NIE STANOWIĄ WYPOSAŻENIA NABYWANEGO LOKALU.

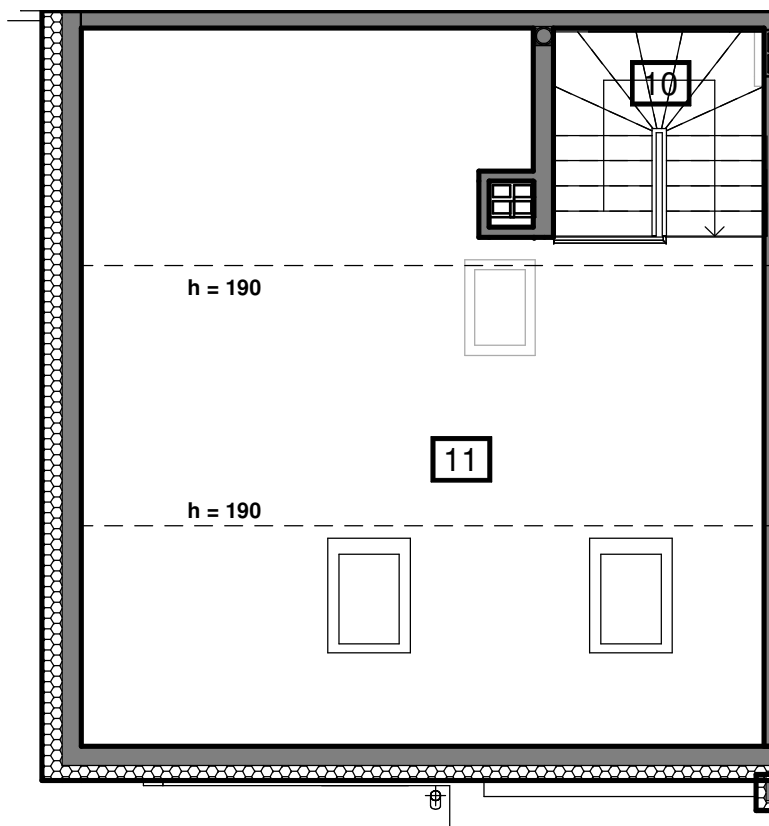
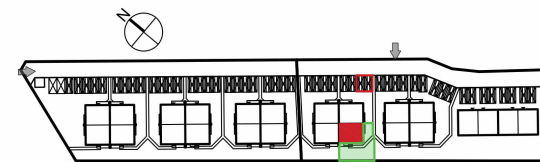


DOM PARK

S-PROJEKT




USŁUGI PROJEKTOWE
arch. Wojciech Szczepkowski

LOKAL H1 PODDASZE



Powierzchnia poddasza wynosi dla wysokości pomieszczenia:

- 0m = 0%
- powyżej 1,9 m = 100%

ściana nadająca się do demontażu  ściana nośna  ściana nośna zewnętrzna  numer pokoju **01** 0 100 cm 250 cm

UWAGA:
POWIERZCHNIA UŻYTKOWA LOKALU JEST OKREŚLONA ZGODNIE Z ZASADAMI ZAWARTYMI W POLSKIEJ NORMIE PN-ISO 9836:2015-12.
POWIERZCHNIA UŻYTKOWA LOKALU MOŻE ULEC ZMIANIE W TRAKCIE REALIZACJI PRAC BUDOWLANYCH. LOKALIZACJA PRZYBORÓW SANITARNYCH, ROZMIESZCZENIE PUNKTÓW
INSTALACYJNYCH ITP. MOŻE ULEC ZMIANIE W TRAKCIE REALIZACJI INWESTYCJI. PRZEDSTAWIONA NA RZUCIE ARANŻACJA MA CHARAKTER PRZYKŁADOWY, UMEBLOWANIE,
URZĄDZENIA ELEKTRYCZNE I SANITARNE ORAZ DRZWI WEWNĘTRZNE NIE STANOWIĄ WYPOSAŻENIA NABYWANEGO LOKALU.

LOKAL H1

Numer	Nazwa pomieszczenia	Powierzchnia
1	Pokój dzienny z aneksem kuchennym	35,59 m ²
2	Schody	0,99 m ²
3	WC	1,05 m ²
Powierzchnia PARTERU		37,63 m ²
4	Schody	3,45 m ²
5	Korytarz	4,81 m ²
6	Łazienka	4,35 m ²
7	Pokój	8,84 m ²
8	Pokój	10,06 m ²
9	Sypialnia	11,62 m ²
Powierzchnia PIĘTRA:		43,13 m ²
10	Schody	4,22 m ²
11	Poddasze	18,08 m ²
Powierzchnia PODDASZA:		22,30 m ²

POWIERZCHNIE PO USUNIĘCIU ŚCIANEK NIEKONSTRUKCYJNYCH
LOKALU H1 - 1,50 m²

POWIERZCHNIA SPRZEDAŻOWA LOKALU H1

WRAZ Z POW. POD ŚCIANAMI MOŻLIWYMI DO DEMONTAŻU **104,56 m²**
ORAZ POW. SCHODÓW

POWIERZCHNIA UŻYTKOWA LOKALU H1

BEZ POW. POD ŚCIANAMI MOŻLIWYMI DO DEMONTAŻU **94,4 m²**
ORAZ POW. SCHODÓW

12	Powierzchnia działki	około 125 m ²
	Ogród (pow. działki bez budynku)	około 77 m ²

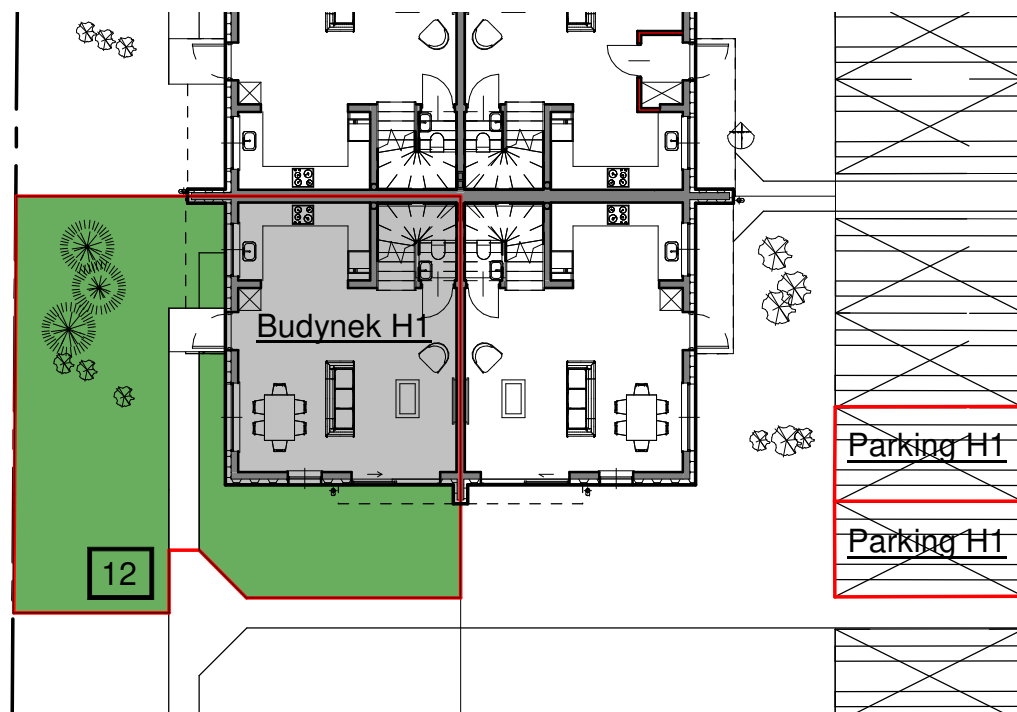
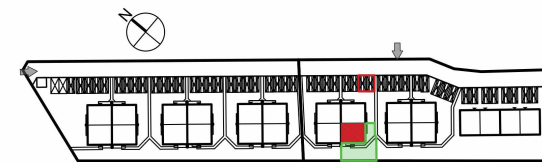


DOM PARK

S-PROJEKT

USŁUGI PROJEKTOWE
arch. Wojciech Szczepkowski

LOKAL H1 OGRÓD



LOKAL H1

Numer	Nazwa pomieszczenia	Powierzchnia
1	Pokój dzienny z aneksem kuchennym	35,59 m ²
2	Schody	0,99 m ²
3	WC	1,05 m ²
Powierzchnia PARTERU		37,63 m ²
4	Schody	3,45 m ²
5	Korytarz	4,81 m ²
6	Łazienka	4,35 m ²
7	Pokój	8,84 m ²
8	Pokój	10,06 m ²
9	Sypialnia	11,62 m ²
Powierzchnia PIĘTRA:		43,13 m ²
10	Schody	4,22 m ²
11	Poddasze	18,08 m ²
Powierzchnia PODDASZA:		22,30 m ²

POWIERZCHNIE PO USUNIĘCIU ŚCIANEK NIEKONSTRUKCYJNYCH
LOKALU H1 - 1,50 m²

POWIERZCHNIA SPRZEDAŻOWA LOKALU H1

WRAZ Z POW. POD ŚCIANAMI MOŻLIWYMI DO DEMONTAŻU **104,56 m²**
ORAZ POW. SCHODÓW

POWIERZCHNIA UŻYTKOWA LOKALU H1

BEZ POW. POD ŚCIANAMI MOŻLIWYMI DO DEMONTAŻU **94,4 m²**
ORAZ POW. SCHODÓW

12	Powierzchnia działki	około 125 m ²
	Ogród (pow. działki bez budynku)	około 77 m ²

obszar zielony powierzchnia zabudowy budynku granica działki i parkingu należącego do lokalu 0 1 m 2,5 m 5 m

UWAGA:

POWIERZCHNIA UŻYTKOWA LOKALU JEST OKREŚLONA ZGODNIE Z ZASADAMI ZAWARTYMI W POLSKIEJ NORMIE PN-ISO 9836:2015-12.
POWIERZCHNIA UŻYTKOWA LOKALU MOŻE ULEC ZMIANIE W TRAKCIE REALIZACJI PRAC BUDOWLANYCH. LOKALIZACJA PRZYBORÓW SANITARNYCH, ROZMIESZCZENIE PUNKTÓW
INSTALACYJNYCH ITP. MOŻE ULEC ZMIANIE W TRAKCIE REALIZACJI INWESTYCJI. PRZEDSTAWIONA NA RZUCIE ARANŻACJA MA CHARAKTER PRZYKŁADOWY, UMEBLOWANIE,
URZĄDZENIA ELEKTRYCZNE I SANITARNE ORAZ DRZWI WEWNĘTRZNE NIE STANOWIĄ WYPOSAŻENIA NABYWANEGO LOKALU.



DOM PARK

S-PROJEKT

USŁUGI PROJEKTOWE
arch. Wojciech Szczepkowski