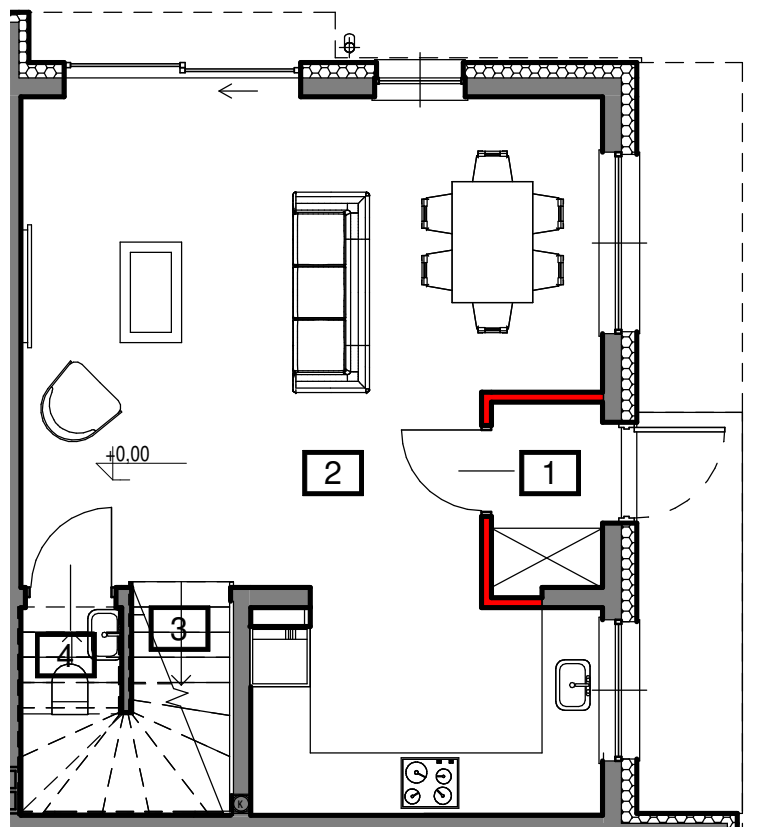
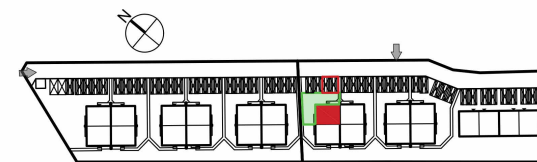


LOKAL G2 PARTER



LOKAL G2

Numer	Nazwa pomieszczenia	Powierzchnia
1	Wiatrołap	2,07 m ²
2	Pokój dzienny z aneksem kuchennym	33,13 m ²
3	Schody	0,99 m ²
4	WC	1,05 m ²
Powierzchnia PARTERU		37,24 m²
5	Schody	3,45 m ²
6	Korytarz	4,81 m ²
7	Łazienka	4,35 m ²
8	Pokój	8,84 m ²
9	Pokój	10,06 m ²
10	Sypialnia	11,62 m ²
Powierzchnia PIĘTRA:		43,13 m²
11	Schody	4,22 m ²
12	Poddasze	18,08 m ²
Powierzchnia PODDASZA:		22,30 m²

POWIERZCHNIE PO USUNIĘCIU ŚCIANEK NIEKONSTRUKCYJNYCH
LOKALU G2 - 1,90 m²


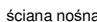


POWIERZCHNIA SPRZEDAŻOWA LOKALU G2

WRAZ Z POW. POD ŚCIANAMI MOŻLIWYMI DO DEMONTAŻU **104,57 m²**
ORAZ POW. SCHODÓW

POWIERZCHNIA UŻYTKOWA LOKALU G2

BEZ POW. POD ŚCIANAMI MOŻLIWYMI DO DEMONTAŻU **94,01 m²**
ORAZ POW. SCHODÓW

12	Powierzchnia działki	około 116 m²
	Ogród (pow. działki bez budynku)	około 68 m²

ściana nadająca się do demontażu  ściana nośna  ściana nośna zewnętrzna  numer pokoju **01** 

UWAGA:
POWIERZCHNIA UŻYTKOWA LOKALU JEST OKREŚLONA ZGODNIE Z ZASADAMI ZAWARTYMI W POLSKIEJ NORMIE PN-ISO 9836:2015-12.
POWIERZCHNIA UŻYTKOWA LOKALU MOŻE ULEC ZMIANIE W TRAKCIE REALIZACJI PRAC BUDOWLANYCH. LOKALIZACJA PRZYBORÓW SANITARNYCH, ROZMIESZCZENIE PUNKTÓW
INSTALACYJNYCH ITP. MOŻE ULEC ZMIANIE W TRAKCIE REALIZACJI INWESTYCJI. PRZEDSTAWIONA NA RZUCIE ARANŻACJA MA CHARAKTER PRZYKŁADOWY, UMEBLOWANIE,
URZĄDZENIA ELEKTRYCZNE I SANITARNE ORAZ DRZWI WEWNĘTRZNE NIE STANOWIĄ WYPOSAŻENIA NABYWANEGO LOKALU.

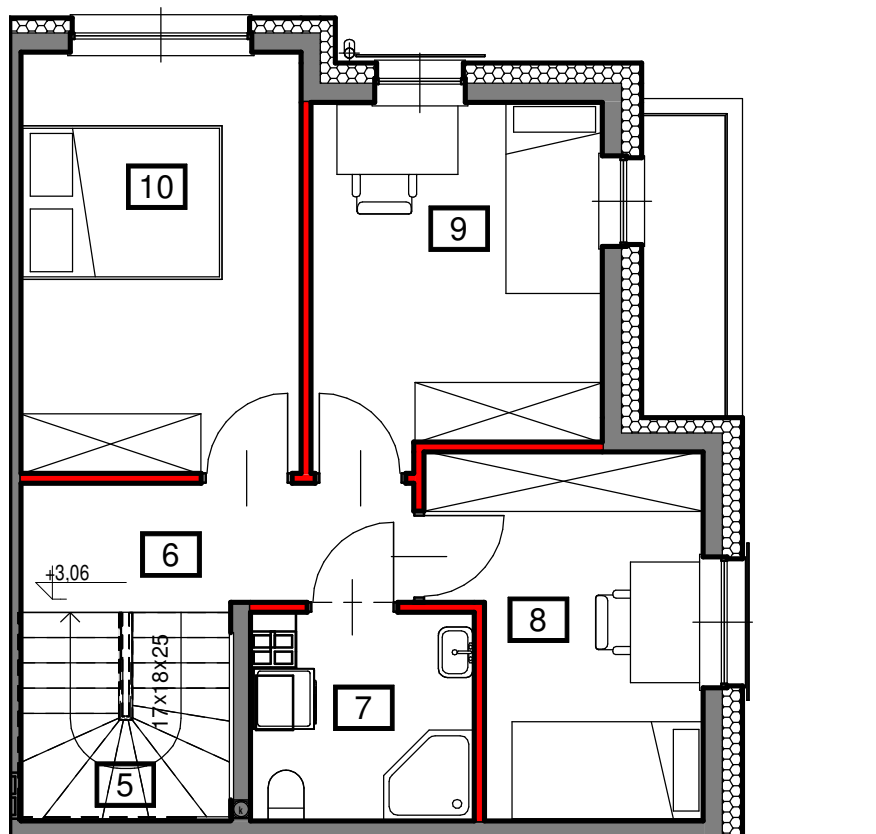
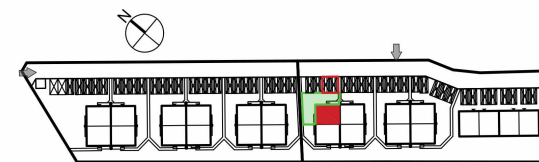


DOM PARK

S-PROJEKT

USŁUGI PROJEKTOWE
arch. Wojciech Szczepkowski

LOKAL G2 PIĘTRO



ściana nadająca się do demontażu ściana nośna ściana nośna zewnętrzna numer pokoju **01** 0 100 cm 250 cm

UWAGA:
 POWIERZCHNIA UŻYTKOWA LOKALU JEST OKREŚLONA ZGODNIE Z ZASADAMI ZAWARTYMI W POLSKIEJ NORMIE PN-ISO 9836:2015-12.
 POWIERZCHNIA UŻYTKOWA LOKALU MOŻE ULEC ZMIANIE W TRAKCIE REALIZACJI PRAC BUDOWLANYCH. LOKALIZACJA PRZYBORÓW SANITARNYCH, ROZMIESZCZENIE PUNKTÓW
 INSTALACYJNYCH ITP. MOŻE ULEC ZMIANIE W TRAKCIE REALIZACJI INWESTYCJI. PRZEDSTAWIONA NA RZUCIE ARANŻACJA MA CHARAKTER PRZYKŁADOWY, UMEBLOWANIE,
 URZĄDZENIA ELEKTRYCZNE I SANITARNE ORAZ DRZWI WEWNĘTRZNE NIE STANOWIĄ WYPOSAŻENIA NABYWANEGO LOKALU.

LOKAL G2

Numer	Nazwa pomieszczenia	Powierzchnia
1	Wiatrołap	2,07 m ²
2	Pokój dzienny z aneksem kuchennym	33,13 m ²
3	Schody	0,99 m ²
4	WC	1,05 m ²
Powierzchnia PARTERU		37,24 m ²
5	Schody	3,45 m ²
6	Korytarz	4,81 m ²
7	Łazienka	4,35 m ²
8	Pokój	8,84 m ²
9	Pokój	10,06 m ²
10	Sypialnia	11,62 m ²
Powierzchnia PIĘTRA:		43,13 m ²
11	Schody	4,22 m ²
12	Poddasze	18,08 m ²
Powierzchnia PODDASZA:		22,30 m ²

POWIERZCHNIE PO USUNIĘCIU ŚCIANEK NIEKONSTRUKCYJNYCH LOKALU G2 - 1,90 m²

POWIERZCHNIA SPRZEDAŻOWA LOKALU G2

WRAZ Z POW. POD ŚCIANAMI MOŻLIWYMI DO DEMONTAŻU **104,57 m²**
 ORAZ POW. SCHODÓW

POWIERZCHNIA UŻYTKOWA LOKALU G2

BEZ POW. POD ŚCIANAMI MOŻLIWYMI DO DEMONTAŻU **94,01 m²**
 ORAZ POW. SCHODÓW

12	Powierzchnia działki	około 116 m²
	Ogród (pow. działki bez budynku)	około 68 m²

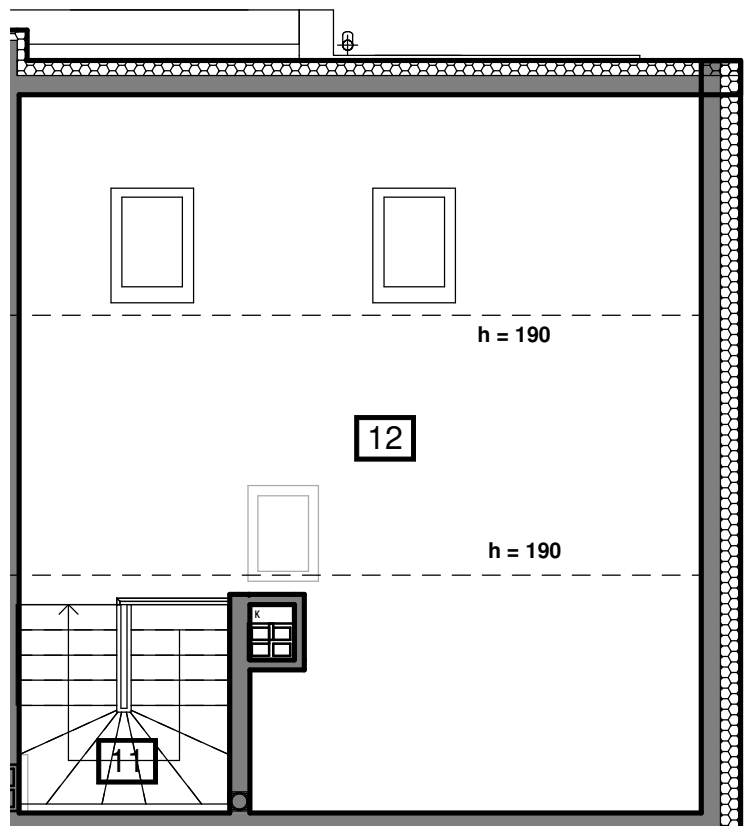
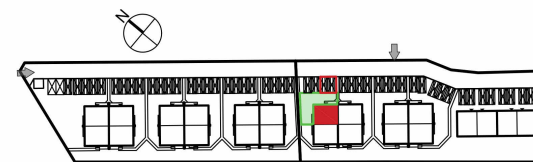


DOM PARK

S-PROJEKT




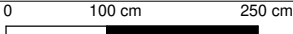
USŁUGI PROJEKTOWE
 arch. Wojciech Szczepkowski

LOKAL G2 PODDASZE



Powierzchnia poddasza wynosi dla wysokości pomieszczenia:

- 0m = 0%
- powyżej 1,9 m = 100%

ściana nadająca się do demontażu  ściana nośna  ściana nośna zewnętrzna  numer pokoju **01** 

UWAGA:
POWIERZCHNIA UŻYTKOWA LOKALU JEST OKREŚLONA ZGODNIE Z ZASADAMI ZAWARTYMI W POLSKIEJ NORMIE PN-ISO 9836:2015-12.
POWIERZCHNIA UŻYTKOWA LOKALU MOŻE ULEC ZMIANIE W TRAKCIE REALIZACJI PRAC BUDOWLANYCH. LOKALIZACJA PRZYBORÓW SANITARNYCH, ROZMIESZCZENIE PUNKTÓW
INSTALACYJNYCH ITP. MOŻE ULEC ZMIANIE W TRAKCIE REALIZACJI INWESTYCJI. PRZEDSTAWIONA NA RZUCIE ARANŻACJA MA CHARAKTER PRZYKŁADOWY, UMEBLOWANIE,
URZĄDZENIA ELEKTRYCZNE I SANITARNE ORAZ DRZWI WEWNĘTRZNE NIE STANOWIĄ WYPOSAŻENIA NABYWANEGO LOKALU.

LOKAL G2

Numer	Nazwa pomieszczenia	Powierzchnia
1	Wiatrołap	2,07 m ²
2	Pokój dzienny z aneksem kuchennym	33,13 m ²
3	Schody	0,99 m ²
4	WC	1,05 m ²
Powierzchnia PARTERU		37,24 m²
5	Schody	3,45 m ²
6	Korytarz	4,81 m ²
7	Łazienka	4,35 m ²
8	Pokój	8,84 m ²
9	Pokój	10,06 m ²
10	Sypialnia	11,62 m ²
Powierzchnia PIĘTRA:		43,13 m²
11	Schody	4,22 m ²
12	Poddasze	18,08 m ²
Powierzchnia PODDASZA:		22,30 m²

POWIERZCHNIE PO USUNIĘCIU ŚCIANEK NIEKONSTRUKCYJNYCH LOKALU G2 - 1,90 m²

POWIERZCHNIA SPRZEDAŻOWA LOKALU G2

WRAZ Z POW. POD ŚCIANAMI MOŻLIWYMI DO DEMONTAŻU **104,57 m²**
ORAZ POW. SCHODÓW

POWIERZCHNIA UŻYTKOWA LOKALU G2

BEZ POW. POD ŚCIANAMI MOŻLIWYMI DO DEMONTAŻU **94,01 m²**
ORAZ POW. SCHODÓW

12	Powierzchnia działki	około 116 m²
	Ogród (pow. działki bez budynku)	około 68 m²

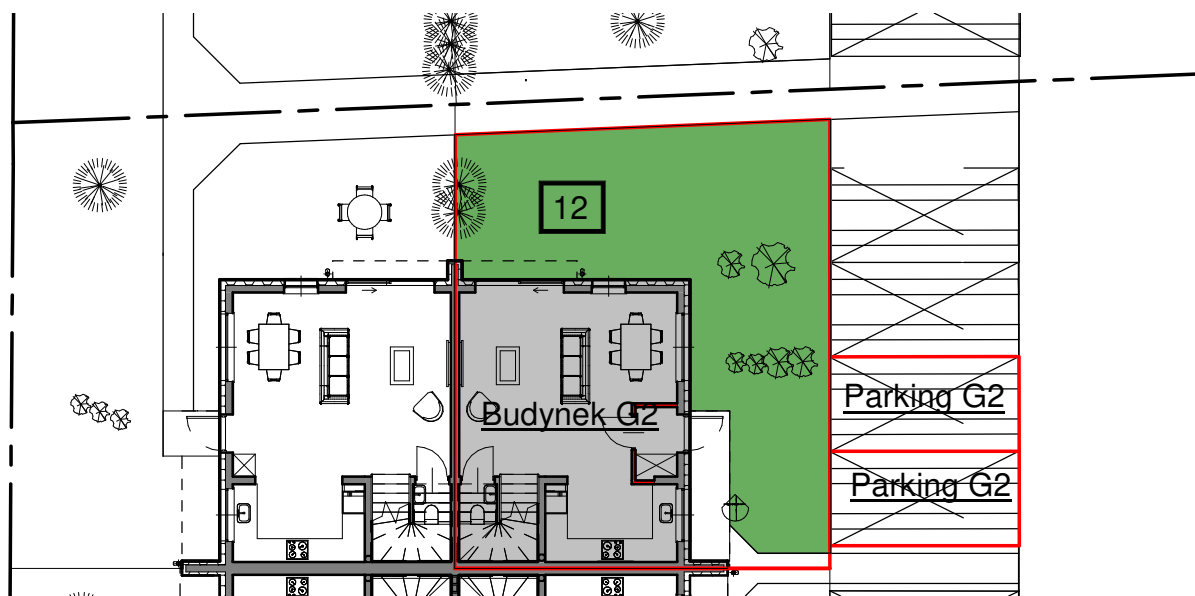
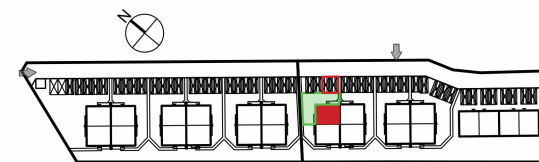


DOM PARK

S-PROJEKT

USŁUGI PROJEKTOWE
arch. Wojciech Szczepkowski

LOKAL G2 OGRÓD



LOKAL G2

Numer	Nazwa pomieszczenia	Powierzchnia
1	Wiatrołap	2,07 m ²
2	Pokój dzienny z aneksem kuchennym	33,13 m ²
3	Schody	0,99 m ²
4	WC	1,05 m ²
Powierzchnia PARTERU		37,24 m ²
5	Schody	3,45 m ²
6	Korytarz	4,81 m ²
7	Łazienka	4,35 m ²
8	Pokój	8,84 m ²
9	Pokój	10,06 m ²
10	Sypialnia	11,62 m ²
Powierzchnia PIĘTRA:		43,13 m ²
11	Schody	4,22 m ²
12	Poddasze	18,08 m ²
Powierzchnia PODDASZA:		22,30 m ²

POWIERZCHNIE PO USUNIĘCIU ŚCIANEK NIEKONSTRUKCYJNYCH
LOKALU G2 - 1,90 m²

POWIERZCHNIA SPRZEDAŻOWA LOKALU G2

WRAZ Z POW. POD ŚCIANAMI MOŻLIWYMI DO DEMONTAŻU **104,57 m²**
ORAZ POW. SCHODÓW

POWIERZCHNIA UŻYTKOWA LOKALU G2

BEZ POW. POD ŚCIANAMI MOŻLIWYMI DO DEMONTAŻU **94,01 m²**
ORAZ POW. SCHODÓW

12	Powierzchnia działki	około 116 m ²
	Ogród (pow. działki bez budynku)	około 68 m ²



obszar zielony powierzchnia zabudowy budynku granica działki i parkingu należącego do lokalu 0 1 m 2,5 m 5 m

UWAGA:
POWIERZCHNIA UŻYTKOWA LOKALU JEST OKREŚLONA ZGODNIE Z ZASADAMI ZAWARTYMI W POLSKIEJ NORMIE PN-ISO 9836:2015-12.
POWIERZCHNIA UŻYTKOWA LOKALU MOŻE ULEC ZMIANIE W TRAKCIE REALIZACJI PRAC BUDOWLANYCH. LOKALIZACJA PRZYBÓRÓW SANITARNYCH, ROZMIESZCZENIE PUNKTÓW
INSTALACYJNYCH ITP. MOŻE ULEC ZMIANIE W TRAKCIE REALIZACJI INWESTYCJI. PRZEDSTAWIONA NA RZUCIE ARANŻACJA MA CHARAKTER PRZYKŁADOWY, UMEBLOWANIE,
URZĄDZENIA ELEKTRYCZNE I SANITARNE ORAZ DRZWI WEWNĘTRZNE NIE STANOWIĄ WYPOSAŻENIA NABYWANEGO LOKALU.



DOM PARK

S-PROJEKT

USŁUGI PROJEKTOWE
arch. Wojciech Szczepkowski