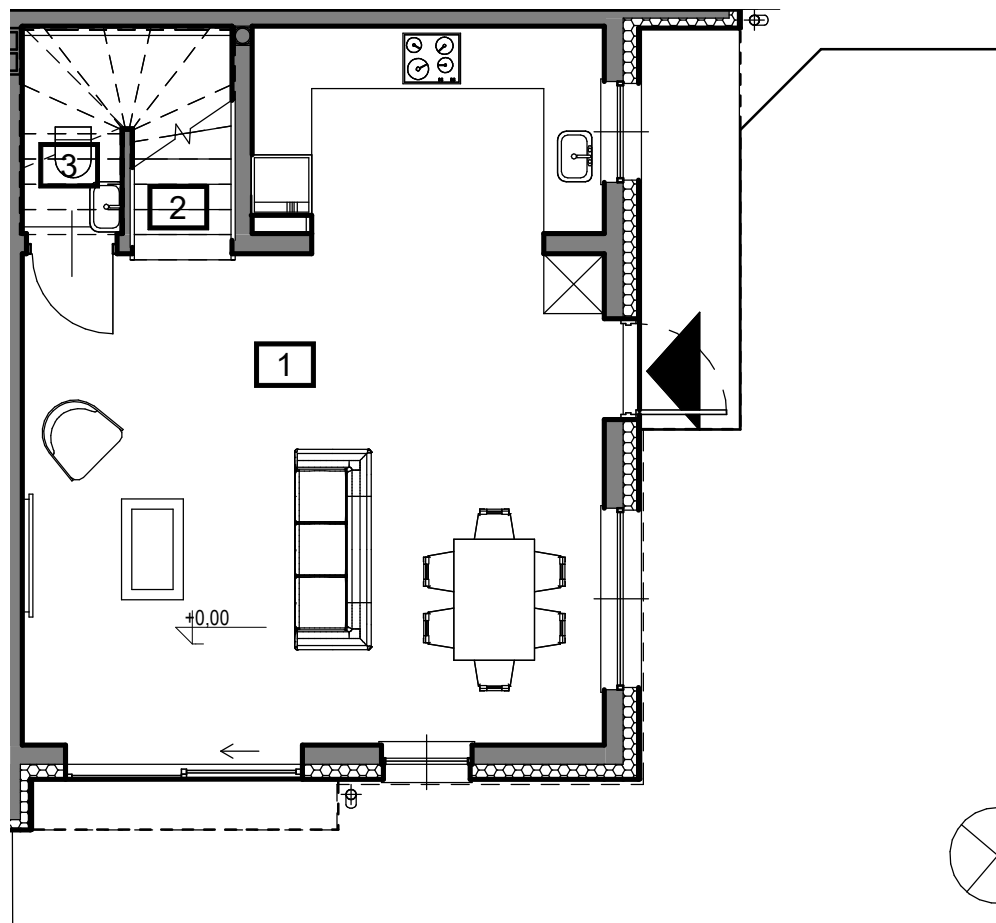
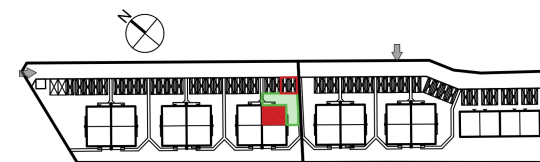


LOKAL F2 PARTER



LOKAL F2

Numer	Nazwa pomieszczenia	Powierzchnia
1	Pokój dzienny z aneksem kuchennym	35,59 m ²
2	Schody	0,99 m ²
3	WC	0,84 m ²
Powierzchnia PARTERU		37,42 m ²
4	Schody	3,48 m ²
5	Korytarz	4,71 m ²
6	Łazienka	3,11 m ²
7	Pokój	10,14 m ²
8	Pokój	10,06 m ²
9	Pokój	11,62 m ²
Powierzchnia PIĘTRA:		43,12 m ²
10	Schody	3,88 m ²
11	Poddasze	16,82 m ²
Powierzchnia Poddasza:		20,70 m ²

POWIERZCHNIE PO USUNIĘCIU ŚCIANEK NIEKONSTRUKCYJNYCH
LOKALU F2 - 1,40 m²

POWIERZCHNIA SPRZEDAŻOWA LOKALU F2
WRAZ Z POW. POD ŚCIANAMI MOŻLIWYMI DO DEMONTAŻU **102,63 m²**
ORAZ POW. SCHODÓW

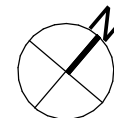
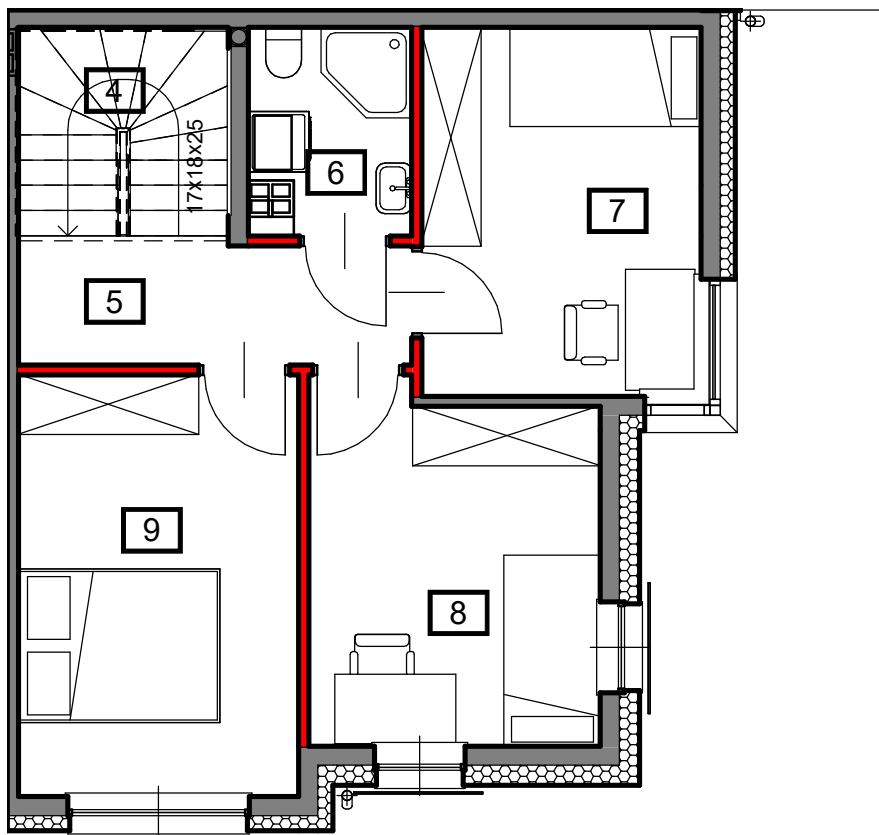
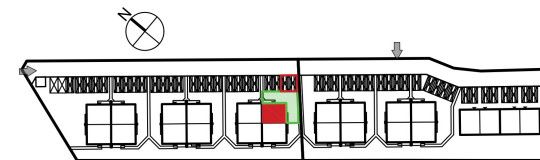
POWIERZCHNIA UŻYTKOWA LOKALU F2
BEZ POW. POD ŚCIANAMI MOŻLIWYMI DO DEMONTAŻU **92,88 m²**
ORAZ POW. SCHODÓW


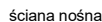


12	Powierzchnia działki	około 112 m²
	Ogród (pow. działki bez budynku)	około 64 m²

ściana nadająca się do demontażu ściana nośna ściana nośna zewnętrzna numer pokoju **01** 0 100 cm 250 cm

UWAGA:
POWIERZCHNIA UŻYTKOWA LOKALU JEST OKREŚLONA ZGODNIE Z ZASADAMI ZAWARTYMI W POLSKIEJ NORMIE PN-ISO 9836:2015-12.
POWIERZCHNIA UŻYTKOWA LOKALU MOŻE ULEC ZMIANIE W TRAKCIE REALIZACJI PRAC BUDOWLANYCH. LOKALIZACJA PRZYBORÓW SANITARNYCH, ROZMIESZCZENIE PUNKTÓW
INSTALACYJNYCH ITP. MOŻE ULEC ZMIANIE W TRAKCIE REALIZACJI INWESTYCJI. PRZEDSTAWIONA NA RZUCIE ARANŻACJA MA CHARAKTER PRZYKŁADOWY, UMEBLOWANIE,
URZĄDZENIA ELEKTRYCZNE I SANITARNE ORAZ DRZWI WEWNĘTRZNE NIE STANOWIĄ WYPOSAŻENIA NABYWANEGO LOKALU.

LOKAL F2 PIĘTRO



ściana nadająca się do demontażu  ściana nośna  ściana nośna zewnętrzna  numer pokoju **01** 

UWAGA:
POWIERZCHNIA UŻYTKOWA LOKALU JEST OKREŚLONA ZGODNIE Z ZASADAMI ZAWARTYMI W POLSKIEJ NORMIE PN-ISO 9836:2015-12.
POWIERZCHNIA UŻYTKOWA LOKALU MOŻE ULEC ZMIANIE W TRAKCIE REALIZACJI PRAC BUDOWLANYCH. LOKALIZACJA PRZYBORÓW SANITARNYCH, ROZMIESZCZENIE PUNKTÓW
INSTALACYJNYCH ITP. MOŻE ULEC ZMIANIE W TRAKCIE REALIZACJI INWESTYCJI. PRZEDSTAWIONA NA RZUCIE ARANŻACJA MA CHARAKTER PRZYKŁADOWY, UMEBLOWANIE,
URZĄDZENIA ELEKTRYCZNE I SANITARNE ORAZ DRZWI WEWNĘTRZNE NIE STANOWIĄ WYPOSAŻENIA NABYWANEGO LOKALU.

LOKAL F2

Numer	Nazwa pomieszczenia	Powierzchnia
1	Pokój dzienny z aneksem kuchennym	35,59 m ²
2	Schody	0,99 m ²
3	WC	0,84 m ²
Powierzchnia PARTERU		37,42 m ²
4	Schody	3,48 m ²
5	Korytarz	4,71 m ²
6	Łazienka	3,11 m ²
7	Pokój	10,14 m ²
8	Pokój	10,06 m ²
9	Pokój	11,62 m ²
Powierzchnia PIĘTRA:		43,12 m ²
10	Schody	3,88 m ²
11	Poddasze	16,82 m ²
Powierzchnia PODDASZA:		20,70 m ²

POWIERZCHNIE PO USUNIĘCIU ŚCIANEK NIEKONSTRUKCYJNYCH
LOKALU F2 - 1,40 m²

POWIERZCHNIA SPRZEDAŻOWA LOKALU F2

WRAZ Z POW. POD ŚCIANAMI MOŻLIWYMI DO DEMONTAŻU **102,63 m²**
ORAZ POW. SCHODÓW

POWIERZCHNIA UŻYTKOWA LOKALU F2

BEZ POW. POD ŚCIANAMI MOŻLIWYMI DO DEMONTAŻU **92,88 m²**
ORAZ POW. SCHODÓW

12	Powierzchnia działki	około 112 m ²
	Ogród (pow. działki bez budynku)	około 64 m ²

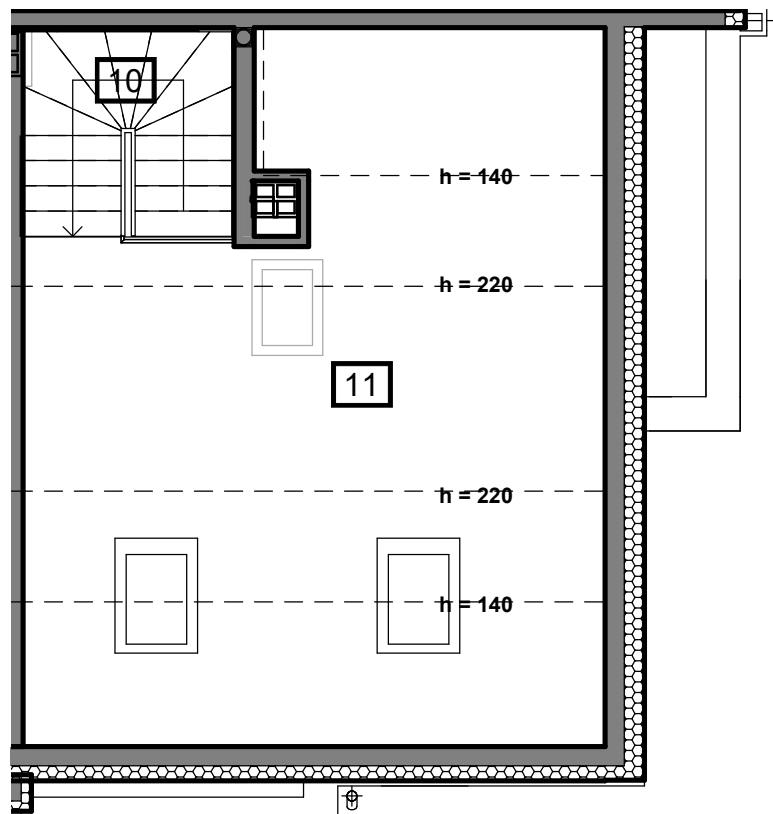
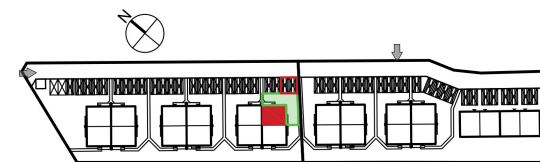


DOM PARK

S-PROJEKT


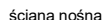

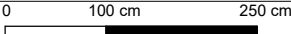
USŁUGI PROJEKTOWE
arch. Wojciech Szczepkowski

LOKAL F2 PODDASZE



Powierzchnia poddasza wynosi dla wysokości pomieszczenia:

- 0m = 0%
- 1,4m - 2,2m = 50%
- powyżej 2,2m = 100%

ściana nadająca się do demontażu  ściana nośna  ściana nośna zewnętrzna  numer pokoju **01** 

UWAGA:
POWIERZCHNIA UŻYTKOWA LOKALU JEST OKREŚLONA ZGODNIE Z ZASADAMI ZAWARTYMI W POLSKIEJ NORMIE PN-ISO 9836:2015-12.
POWIERZCHNIA UŻYTKOWA LOKALU MOŻE ULEC ZMIANIE W TRAKCIE REALIZACJI PRAC BUDOWLANYCH. LOKALIZACJA PRZYBORÓW SANITARNYCH, ROZMIESZCZENIE PUNKTÓW
INSTALACYJNYCH ITP. MOŻE ULEC ZMIANIE W TRAKCIE REALIZACJI INWESTYCJI. PRZEDSTAWIONA NA RZUCIE ARANŻACJA MA CHARAKTER PRZYKŁADOWY, UMEBLOWANIE,
URZĄDZENIA ELEKTRYCZNE I SANITARNE ORAZ DRZWI WEWNĘTRZNE NIE STANOWIĄ WYPOSAŻENIA NABYWANEGO LOKALU.



LOKAL F2

Numer	Nazwa pomieszczenia	Powierzchnia
1	Pokój dzienny z aneksem kuchennym	35,59 m ²
2	Schody	0,99 m ²
3	WC	0,84 m ²
Powierzchnia PARTERU		37,42 m ²
4	Schody	3,48 m ²
5	Korytarz	4,71 m ²
6	Łazienka	3,11 m ²
7	Pokój	10,14 m ²
8	Pokój	10,06 m ²
9	Pokój	11,62 m ²
Powierzchnia PIĘTRA:		43,12 m ²
10	Schody	3,88 m ²
11	Poddasze	16,82 m ²
Powierzchnia PODDASZA:		20,70 m ²

POWIERZCHNIE PO USUNIĘCIU ŚCIANEK NIEKONSTRUKCYJNYCH
LOKALU F2 - 1,40 m²

POWIERZCHNIA SPRZEDAŻOWA LOKALU F2

WRAZ Z POW. POD ŚCIANAMI MOŻLIWYMI DO DEMONTAŻU **102,63 m²**
ORAZ POW. SCHODÓW

POWIERZCHNIA UŻYTKOWA LOKALU F2

BEZ POW. POD ŚCIANAMI MOŻLIWYMI DO DEMONTAŻU **92,88 m²**
ORAZ POW. SCHODÓW

12	Powierzchnia działki	około 112 m ²
	Ogród (pow. działki bez budynku)	około 64 m ²

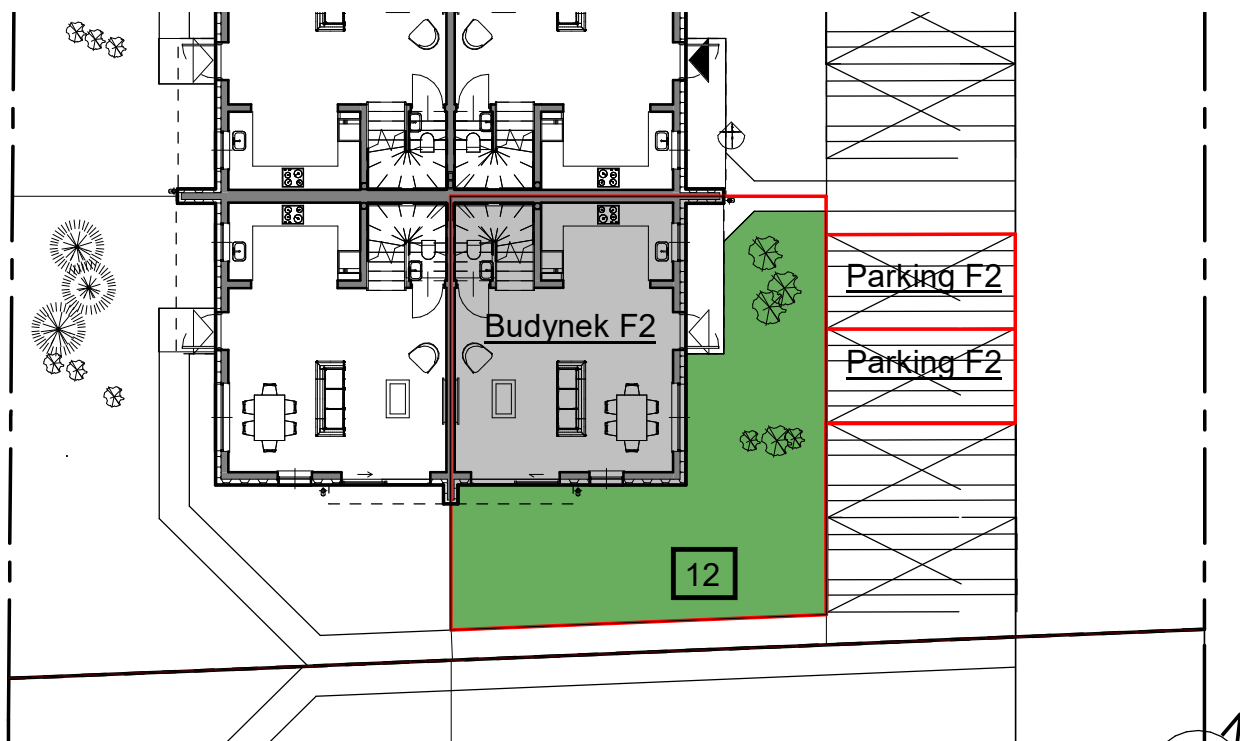
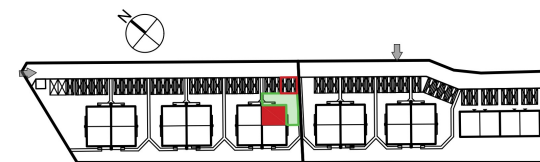


DOM PARK

S-PROJEKT

USŁUGI PROJEKTOWE
arch. Wojciech Szczepkowski

LOKAL F2 OGRÓD



LOKAL F2

Numer	Nazwa pomieszczenia	Powierzchnia
1	Pokój dzienny z aneksem kuchennym	35,59 m ²
2	Schody	0,99 m ²
3	WC	0,84 m ²
Powierzchnia PARTERU		37,42 m ²
4	Schody	3,48 m ²
5	Korytarz	4,71 m ²
6	Łazienka	3,11 m ²
7	Pokój	10,14 m ²
8	Pokój	10,06 m ²
9	Pokój	11,62 m ²
Powierzchnia PIĘTRA:		43,12 m ²
10	Schody	3,88 m ²
11	Poddasze	16,82 m ²
Powierzchnia PODDASZA:		20,70 m ²

POWIERZCHNIE PO USUNIĘCIU ŚCIANEK NIEKONSTRUKCYJNYCH
LOKALU F2 - 1,40 m²

POWIERZCHNIA SPRZEDAŻOWA LOKALU F2

WRAZ Z POW. POD ŚCIANAMI MOŻLIWYMI DO DEMONTAŻU **102,63 m²**
ORAZ POW. SCHODÓW

POWIERZCHNIA UŻYTKOWA LOKALU F2

BEZ POW. POD ŚCIANAMI MOŻLIWYMI DO DEMONTAŻU **92,88 m²**
ORAZ POW. SCHODÓW

12	Powierzchnia działki	około 112 m²
	Ogród (pow. działki bez budynku)	około 64 m²

obszar zielony powierzchnia zabudowy budynku granica działki i parkingu należącemu do lokalu 0 1 m 2,5 m 5 m

UWAGA:

POWIERZCHNIA UŻYTKOWA LOKALU JEST OKREŚLONA ZGODNIE Z ZASADAMI ZAWARTYMI W POLSKIEJ NORMIE PN-ISO 9836:2015-12.
POWIERZCHNIA UŻYTKOWA LOKALU MOŻE ULEC ZMIANIE W TRAKCIE REALIZACJI PRAC BUDOWLANYCH. LOKALIZACJA PRZYBORÓW SANITARNYCH, ROZMIESZCZENIE PUNKTÓW
INSTALACYJNYCH ITP. MOŻE ULEC ZMIANIE W TRAKCIE REALIZACJI INWESTYCJI. PRZEDSTAWIONA NA RZUCIE ARANŻACJA MA CHARAKTER PRZYKŁADOWY, UMEBLOWANIE,
URZĄDZENIA ELEKTRYCZNE I SANITARNE ORAZ DRZWI WEWNĘTRZNE NIE STANOWIĄ WYPOSAŻENIA NABYWANEGO LOKALU.