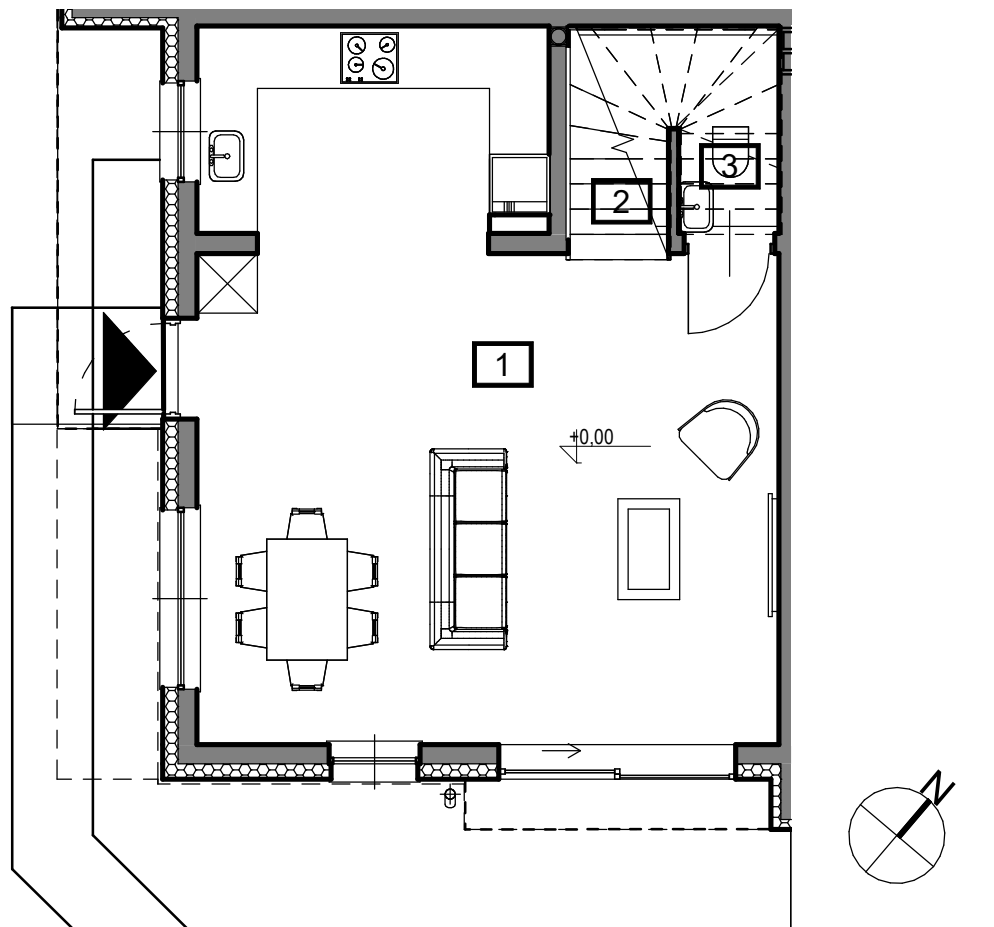
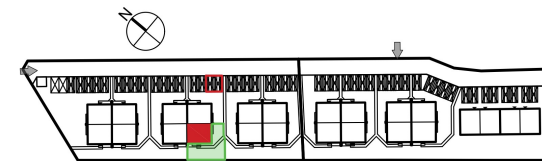


# LOKAL D1 PARTER



## LOKAL D1

Numer	Nazwa pomieszczenia	Powierzchnia
1	Pokój dzienny z aneksem kuchennym	35,58 m <sup>2</sup>
2	Schody	0,99 m <sup>2</sup>
3	WC	0,84 m <sup>2</sup>
Powierzchnia PARTERU		37,41 m <sup>2</sup>
4	Schody	3,48 m <sup>2</sup>
5	Korytarz	4,71 m <sup>2</sup>
6	Łazienka	3,11 m <sup>2</sup>
7	Pokój	10,14 m <sup>2</sup>
8	Pokój	10,06 m <sup>2</sup>
9	Pokój	11,62 m <sup>2</sup>
Powierzchnia PIĘTRA:		43,12 m <sup>2</sup>
10	Schody	3,88 m <sup>2</sup>
11	Poddasze	19,81 m <sup>2</sup>
Powierzchnia PODDASZA:		23,69 m <sup>2</sup>

POWIERZCHNIE PO USUNIĘCIU ŚCIANEK NIEKONSTRUKCYJNYCH  
LOKALU D1 - 1,40 m<sup>2</sup>


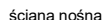

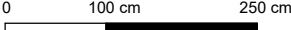
### POWIERZCHNIA SPRZEDAŻOWA LOKALU D1

WRAZ Z POW. POD ŚCIANAMI MOŻLIWYMI DO DEMONTAŻU **105,62 m<sup>2</sup>**  
ORAZ POW. SCHODÓW

### POWIERZCHNIA UŻYTKOWA LOKALU D1

BEZ POW. POD ŚCIANAMI MOŻLIWYMI DO DEMONTAŻU **95,87 m<sup>2</sup>**  
ORAZ POW. SCHODÓW

<b>12</b>	<b>Powierzchnia działki</b>	<b>około 133 m<sup>2</sup></b>
	<b>Ogród (pow. działki bez budynku)</b>	<b>około 86 m<sup>2</sup></b>

ściana nadająca się do demontażu  ściana nośna  ściana nośna zewnętrzna  numer pokoju **01** 

#### UWAGA:

POWIERZCHNIA UŻYTKOWA LOKALU JEST OKREŚLONA ZGODNIE Z ZASADAMI ZAWARTYMI W POLSKIEJ NORMIE PN-ISO 9836:2015-12.  
POWIERZCHNIA UŻYTKOWA LOKALU MOŻE ULEC ZMIANIE W TRAKCIE REALIZACJI PRAC BUDOWLANYCH. LOKALIZACJA PRZYBORÓW SANITARNYCH, ROZMIESZCZENIE PUNKTÓW  
INSTALACYJNYCH ITP. MOŻE ULEC ZMIANIE W TRAKCIE REALIZACJI INWESTYCJI. PRZEDSTAWIONA NA RZUCIE ARANŻACJA MA CHARAKTER PRZYKŁADOWY, UMEBLOWANIE,  
URZĄDZENIA ELEKTRYCZNE I SANITARNE ORAZ DRZWI WEWNĘTRZNE NIE STANOWIĄ WYPOSAŻENIA NABYWANEGO LOKALU.

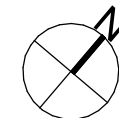
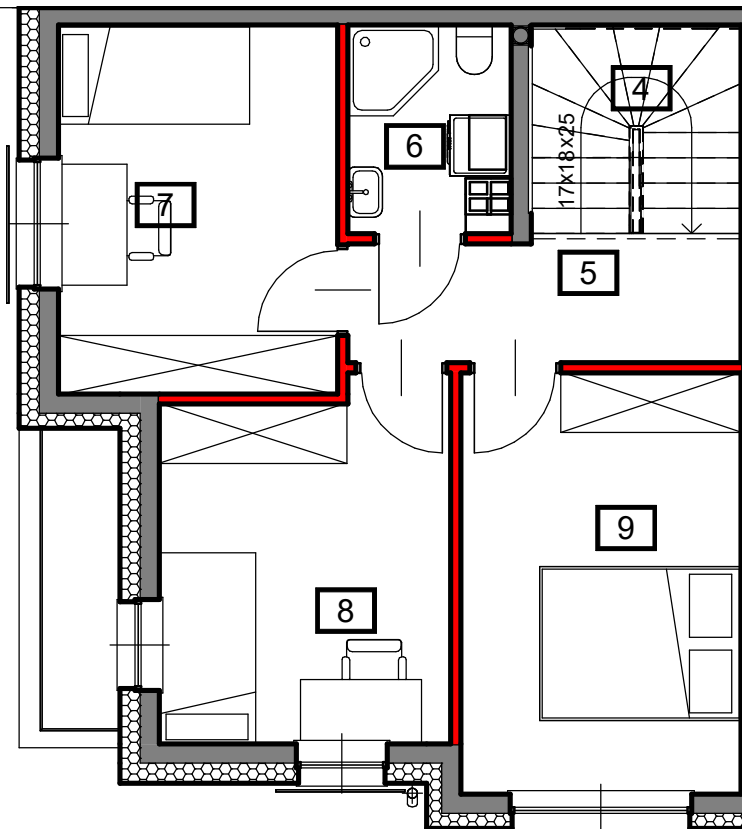
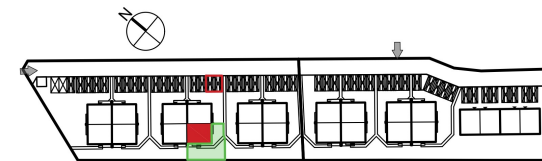



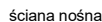

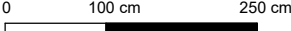
DOM PARK

S-PROJEKT

USŁUGI PROJEKTOWE  
arch. Wojciech Szczepkowski

# LOKAL D1 PIĘTRO



ściana nadająca się do demontażu  ściana nośna  ściana nośna zewnętrzna  numer pokoju **01** 

UWAGA:  
POWIERZCHNIA UŻYTKOWA LOKALU JEST OKREŚLONA ZGODNIE Z ZASADAMI ZAWARTYMI W POLSKIEJ NORMIE PN-ISO 9836:2015-12.  
POWIERZCHNIA UŻYTKOWA LOKALU MOŻE ULEC ZMIANIE W TRAKCIE REALIZACJI PRAC BUDOWLANYCH. LOKALIZACJA PRZYBORÓW SANITARNYCH, ROZMIESZCZENIE PUNKTÓW  
INSTALACYJNYCH ITP. MOŻE ULEC ZMIANIE W TRAKCIE REALIZACJI INWESTYCJI. PRZEDSTAWIONA NA RZUCIE ARANŻACJA MA CHARAKTER PRZYKŁADOWY, UMEBLOWANIE,  
URZĄDZENIA ELEKTRYCZNE I SANITARNE ORAZ DRZWI WEWNĘTRZNE NIE STANOWIĄ WYPOSAŻENIA NABYWANEGO LOKALU.

## LOKAL D1

Numer	Nazwa pomieszczenia	Powierzchnia
1	Pokój dzienny z aneksem kuchennym	35,58 m <sup>2</sup>
2	Schody	0,99 m <sup>2</sup>
3	WC	0,84 m <sup>2</sup>
Powierzchnia PARTERU		37,41 m <sup>2</sup>
4	Schody	3,48 m <sup>2</sup>
5	Korytarz	4,71 m <sup>2</sup>
6	Łazienka	3,11 m <sup>2</sup>
7	Pokój	10,14 m <sup>2</sup>
8	Pokój	10,06 m <sup>2</sup>
9	Pokój	11,62 m <sup>2</sup>
Powierzchnia PIĘTRA:		43,12 m <sup>2</sup>
10	Schody	3,88 m <sup>2</sup>
11	Poddasze	19,81 m <sup>2</sup>
Powierzchnia PODDASZA:		23,69 m <sup>2</sup>

POWIERZCHNIE PO USUNIĘCIU ŚCIANEK NIEKONSTRUKCYJNYCH  
LOKALU D1 - 1,40 m<sup>2</sup>

**POWIERZCHNIA SPRZEDAŻOWA LOKALU D1**  
WRAZ Z POW. POD ŚCIANAMI MOŻLIWYMI DO DEMONTAŻU **105,62 m<sup>2</sup>**  
ORAZ POW. SCHODÓW

**POWIERZCHNIA UŻYTKOWA LOKALU D1**  
BEZ POW. POD ŚCIANAMI MOŻLIWYMI DO DEMONTAŻU **95,87 m<sup>2</sup>**  
ORAZ POW. SCHODÓW

**12** Powierzchnia działki **około 133 m<sup>2</sup>**  
Ogród (pow. działki bez budynku) **około 86 m<sup>2</sup>**

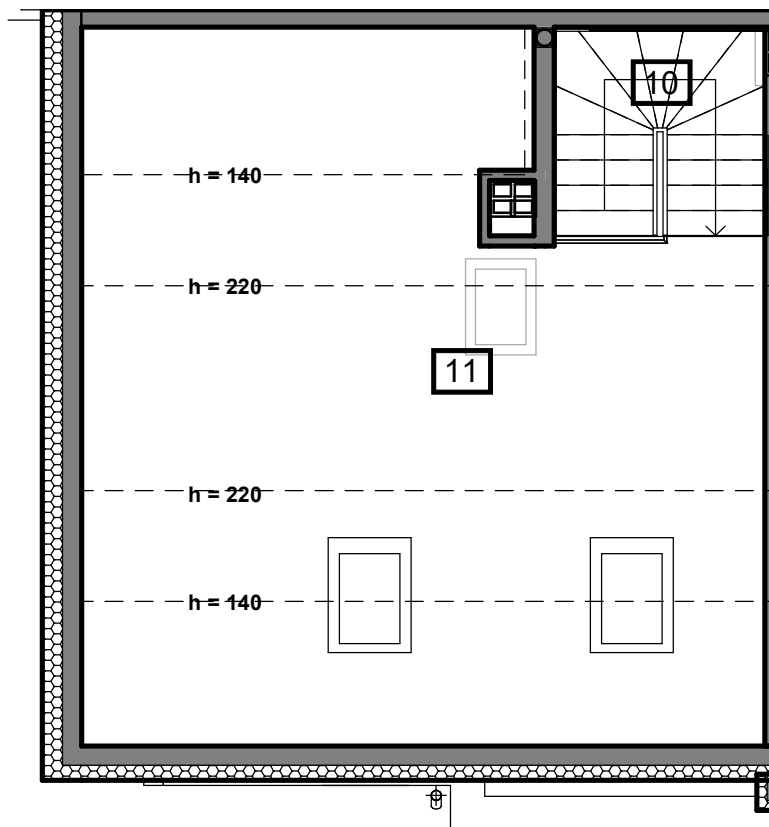
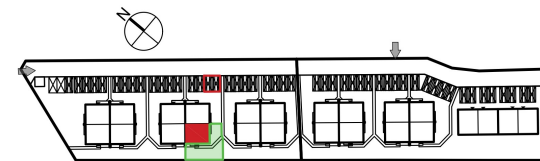


DOM PARK

S-PROJEKT


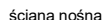

USŁUGI PROJEKTOWE  
arch. Wojciech Szczepkowski

# LOKAL D1 PODDASZE



Powierzchnia poddasza wynosi dla wysokości pomieszczenia:

- 0m = 0%
- 1,4m - 2,2m = 50%
- powyżej 2,2m = 100%

ściana nadająca się do demontażu  ściana nośna  ściana nośna zewnętrzna  numer pokoju **01** 0 100 cm 250 cm

UWAGA:  
POWIERZCHNIA UŻYTKOWA LOKALU JEST OKREŚLONA ZGODNIE Z ZASADAMI ZAWARTYMI W POLSKIEJ NORMIE PN-ISO 9836:2015-12.  
POWIERZCHNIA UŻYTKOWA LOKALU MOŻE ULEC ZMIANIE W TRAKCIE REALIZACJI PRAC BUDOWLANYCH. LOKALIZACJA PRZYBORÓW SANITARNYCH, ROZMIESZCZENIE PUNKTÓW INSTALACYJNYCH ITP. MOŻE ULEC ZMIANIE W TRAKCIE REALIZACJI INWESTYCJI. PRZEDSTAWIONA NA RZUCIE ARANŻACJA MA CHARAKTER PRZYKŁADOWY, UMEBLOWANIE, URZĄDZENIA ELEKTRYCZNE I SANITARNE ORAZ DRZWI WEWNĘTRZNE NIE STANOWIĄ WYPOSAŻENIA NABYWANEGO LOKALU.

## LOKAL D1

Numer	Nazwa pomieszczenia	Powierzchnia
1	Pokój dzienny z aneksem kuchennym	35,58 m <sup>2</sup>
2	Schody	0,99 m <sup>2</sup>
3	WC	0,84 m <sup>2</sup>
Powierzchnia PARTERU		37,41 m <sup>2</sup>
4	Schody	3,48 m <sup>2</sup>
5	Korytarz	4,71 m <sup>2</sup>
6	Łazienka	3,11 m <sup>2</sup>
7	Pokój	10,14 m <sup>2</sup>
8	Pokój	10,06 m <sup>2</sup>
9	Pokój	11,62 m <sup>2</sup>
Powierzchnia PIĘTRA:		43,12 m <sup>2</sup>
10	Schody	3,88 m <sup>2</sup>
11	Poddasze	19,81 m <sup>2</sup>
Powierzchnia PODDASZA:		23,69 m <sup>2</sup>

POWIERZCHNIE PO USUNIĘCIU ŚCIANEK NIEKONSTRUKCYJNYCH LOKALU D1 - 1,40 m<sup>2</sup>

### POWIERZCHNIA SPRZEDAŻOWA LOKALU D1

WRAZ Z POW. POD ŚCIANAMI MOŻLIWYMI DO DEMONTAŻU **105,62 m<sup>2</sup>**  
ORAZ POW. SCHODÓW

### POWIERZCHNIA UŻYTKOWA LOKALU D1

BEZ POW. POD ŚCIANAMI MOŻLIWYMI DO DEMONTAŻU **95,87 m<sup>2</sup>**  
ORAZ POW. SCHODÓW

<b>12</b>	Powierzchnia działki	około 133 m <sup>2</sup>
	Ogród (pow. działki bez budynku)	około 86 m <sup>2</sup>

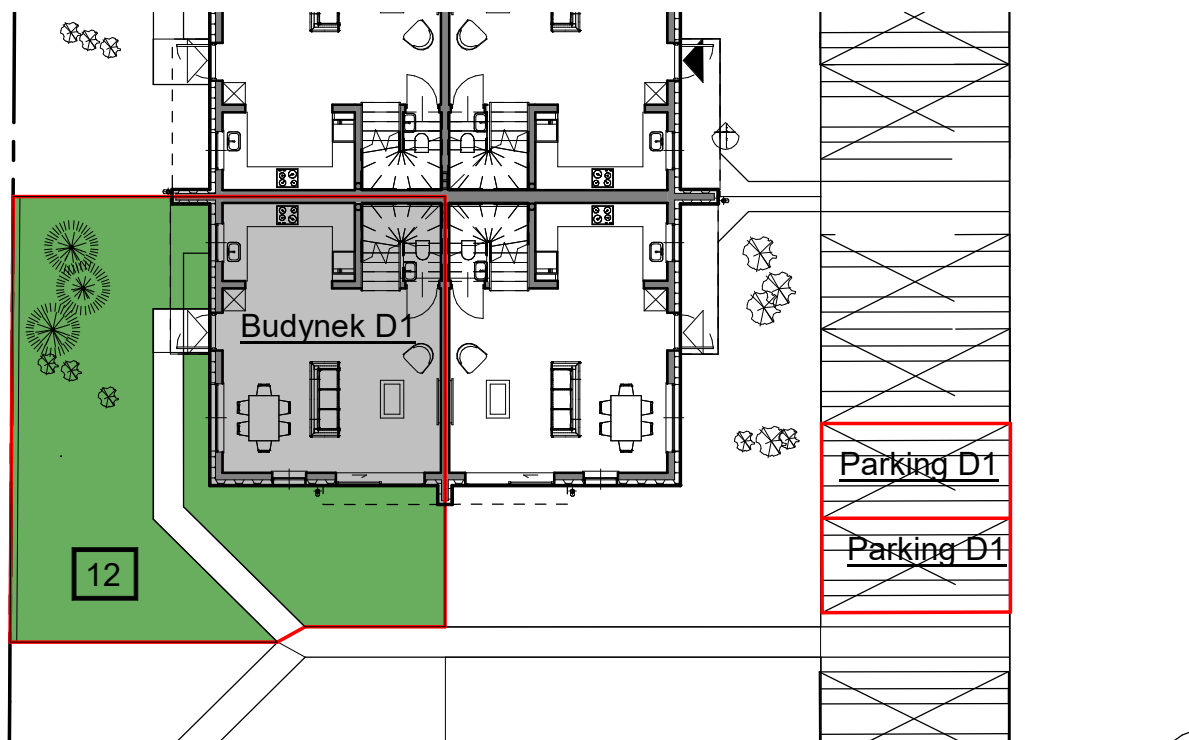
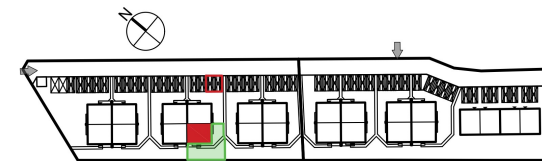


DOM PARK

S-PROJEKT

USŁUGI PROJEKTOWE  
arch. Wojciech Szczepkowski

# LOKAL D1 OGRÓD



## LOKAL D1

Numer	Nazwa pomieszczenia	Powierzchnia
1	Pokój dzienny z aneksem kuchennym	35,58 m <sup>2</sup>
2	Schody	0,99 m <sup>2</sup>
3	WC	0,84 m <sup>2</sup>
Powierzchnia PARTERU		37,41 m <sup>2</sup>
4	Schody	3,48 m <sup>2</sup>
5	Korytarz	4,71 m <sup>2</sup>
6	Łazienka	3,11 m <sup>2</sup>
7	Pokój	10,14 m <sup>2</sup>
8	Pokój	10,06 m <sup>2</sup>
9	Pokój	11,62 m <sup>2</sup>
Powierzchnia PIĘTRA:		43,12 m <sup>2</sup>
10	Schody	3,88 m <sup>2</sup>
11	Poddasze	19,81 m <sup>2</sup>
Powierzchnia PODDASZA:		23,69 m <sup>2</sup>

POWIERZCHNIE PO USUNIĘCIU ŚCIANEK NIEKONSTRUKCYJNYCH  
LOKALU D1 - 1,40 m<sup>2</sup>

### POWIERZCHNIA SPRZEDAŻOWA LOKALU D1

WRAZ Z POW. POD ŚCIANAMI MOŻLIWYMI DO DEMONTAŻU **105,62 m<sup>2</sup>**  
ORAZ POW. SCHODÓW

### POWIERZCHNIA UŻYTKOWA LOKALU D1

BEZ POW. POD ŚCIANAMI MOŻLIWYMI DO DEMONTAŻU **95,87 m<sup>2</sup>**  
ORAZ POW. SCHODÓW

<b>12</b>	<b>Powierzchnia działki</b>	<b>około 133 m<sup>2</sup></b>
	<b>Ogród (pow. działki bez budynku)</b>	<b>około 86 m<sup>2</sup></b>

obszar zielony powierzchnia zabudowy budynku granica działki i parkingu należącego do lokalu 0 1 m 2,5 m 5 m

#### UWAGA:

POWIERZCHNIA UŻYTKOWA LOKALU JEST OKREŚLONA ZGODNIE Z ZASADAMI ZAWARTYMI W POLSKIEJ NORMIE PN-ISO 9836:2015-12.  
POWIERZCHNIA UŻYTKOWA LOKALU MOŻE ULEC ZMIANIE W TRAKCIE REALIZACJI PRAC BUDOWLANYCH. LOKALIZACJA PRZYBORÓW SANITARNYCH, ROZMIESZCZENIE PUNKTÓW  
INSTALACYJNYCH ITP. MOŻE ULEC ZMIANIE W TRAKCIE REALIZACJI INWESTYCJI. PRZEDSTAWIONA NA RZUCIE ARANŻACJA MA CHARAKTER PRZYKŁADOWY, UMEBLOWANIE,  
URZĄDZENIA ELEKTRYCZNE I SANITARNE ORAZ DRZWI WEWNĘTRZNE NIE STANOWIĄ WYPOSAŻENIA NABYWANEGO LOKALU.



**DOM PARK**

**S-PROJEKT**

USŁUGI PROJEKTOWE  
arch. Wojciech Szczepkowski