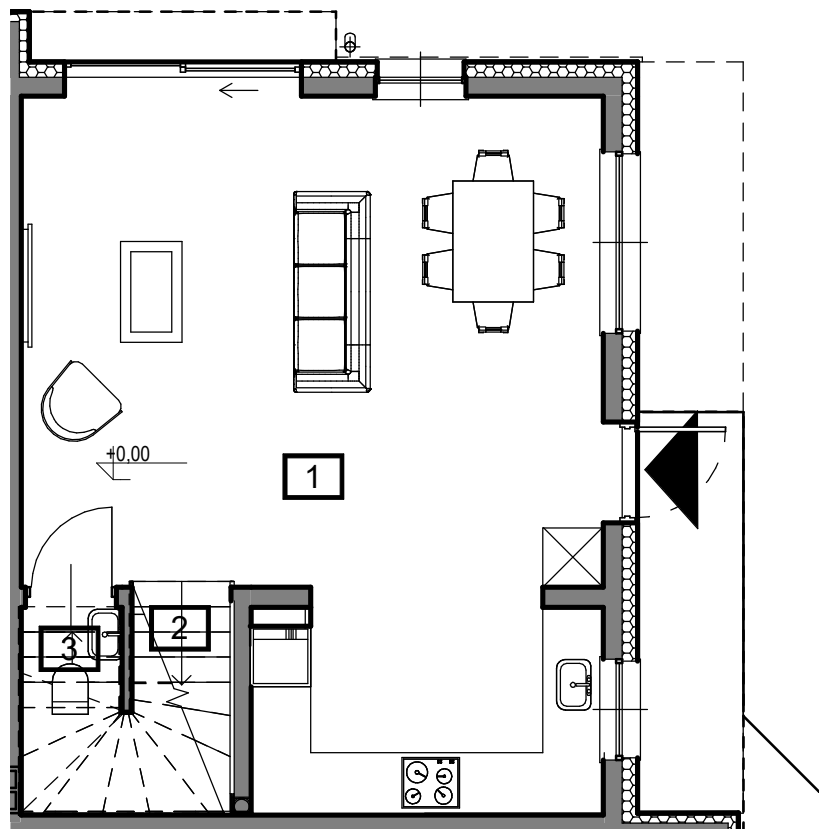
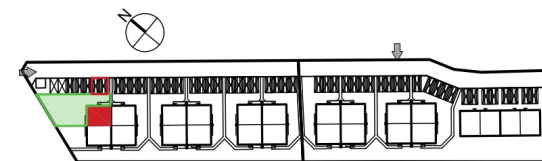


LOKAL A2 PARTER



LOKAL A2

Numer	Nazwa pomieszczenia	Powierzchnia
1	Pokój dzienny z aneksem kuchennym	35,58 m ²
2	Schody	0,99 m ²
3	WC	0,84 m ²
Powierzchnia PARTERU		37,41 m ²
4	Schody	3,48 m ²
5	Korytarz	4,71 m ²
6	Łazienka	3,11 m ²
7	Pokój	10,14 m ²
8	Pokój	10,06 m ²
9	Pokój	11,62 m ²
Powierzchnia PIĘTRA:		43,12 m ²
10	Schody	3,88 m ²
11	Poddasze	19,81 m ²
Powierzchnia PODDASZA:		23,69 m ²

POWIERZCHNIE PO USUNIĘCIU ŚCIANEK NIEKONSTRUKCYJNYCH
LOKALU A2 - 1,40 m²


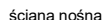

POWIERZCHNIA SPRZEDAŻOWA LOKALU A2

WRAZ Z POW. POD ŚCIANAMI MOŻLIWYMI DO DEMONTAŻU **105,62 m²**
ORAZ POW. SCHODÓW

POWIERZCHNIA UŻYTKOWA LOKALU A2

BEZ POW. POD ŚCIANAMI MOŻLIWYMI DO DEMONTAŻU **95,87 m²**
ORAZ POW. SCHODÓW

12	Powierzchnia działki	około 202 m²
	Ogród (pow. działki bez budynku)	około 155 m²

ściana nadająca się do demontażu  ściana nośna  ściana nośna zewnętrzna  numer pokoju **01** 0 100 cm 250 cm

UWAGA:

POWIERZCHNIA UŻYTKOWA LOKALU JEST OKREŚLONA ZGODNIE Z ZASADAMI ZAWARTYMI W POLSKIEJ NORMIE PN-ISO 9836:2015-12.
POWIERZCHNIA UŻYTKOWA LOKALU MOŻE ULEC ZMIANIE W TRAKCIE REALIZACJI PRAC BUDOWLANYCH. LOKALIZACJA PRZYBORÓW SANITARNYCH, ROZMIESZCZENIE PUNKTÓW
INSTALACYJNYCH ITP. MOŻE ULEC ZMIANIE W TRAKCIE REALIZACJI INWESTYCJI. PRZEDSTAWIONA NA RZUCIE ARANŻACJA MA CHARAKTER PRZYKŁADOWY, UMEBLOWANIE,
URZĄDZENIA ELEKTRYCZNE I SANITARNE ORAZ DRZWI WEWNĘTRZNE NIE STANOWIĄ WYPOSAŻENIA NABYWANEGO LOKALU.

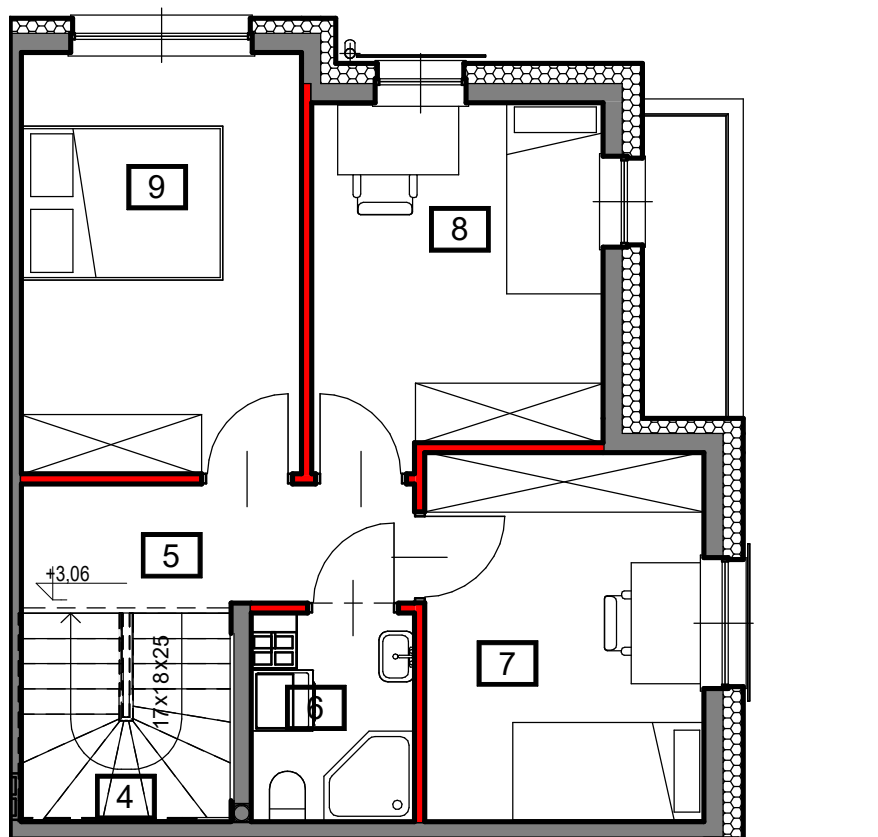
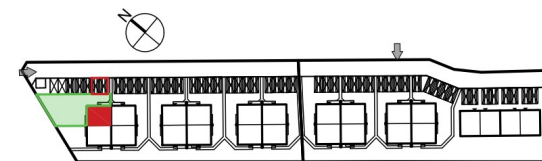





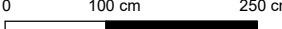
DOM PARK

S-PROJEKT

USŁUGI PROJEKTOWE
arch. Wojciech Szczepkowski

LOKAL A2 PIĘTRO



ściana nadająca się do demontażu  ściana nośna  ściana nośna zewnętrzna  numer pokoju **01** 

UWAGA:
POWIERZCHNIA UŻYTKOWA LOKALU JEST OKREŚLONA ZGODNIE Z ZASADAMI ZAWARTYMI W POLSKIEJ NORMIE PN-ISO 9836:2015-12.
POWIERZCHNIA UŻYTKOWA LOKALU MOŻE ULEC ZMIANIE W TRAKCIE REALIZACJI PRAC BUDOWLANYCH. LOKALIZACJA PRZYBORÓW SANITARNYCH, ROZMIESZCZENIE PUNKTÓW
INSTALACYJNYCH ITP. MOŻE ULEC ZMIANIE W TRAKCIE REALIZACJI INWESTYCJI. PRZEDSTAWIONA NA RZUCIE ARANŻACJA MA CHARAKTER PRZYKŁADOWY, UMEBLOWANIE,
URZĄDZENIA ELEKTRYCZNE I SANITARNE ORAZ DRZWI WEWNĘTRZNE NIE STANOWIĄ WYPOSAŻENIA NABYWANEGO LOKALU.

LOKAL A2

Numer	Nazwa pomieszczenia	Powierzchnia
1	Pokój dzienny z aneksem kuchennym	35,58 m ²
2	Schody	0,99 m ²
3	WC	0,84 m ²
Powierzchnia PARTERU		37,41 m ²
4	Schody	3,48 m ²
5	Korytarz	4,71 m ²
6	Łazienka	3,11 m ²
7	Pokój	10,14 m ²
8	Pokój	10,06 m ²
9	Pokój	11,62 m ²
Powierzchnia PIĘTRA:		43,12 m ²
10	Schody	3,88 m ²
11	Poddasze	19,81 m ²
Powierzchnia PODDASZA:		23,69 m ²

POWIERZCHNIE PO USUNIĘCIU ŚCIANEK NIEKONSTRUKCYJNYCH
LOKALU A2 - 1,40 m²

POWIERZCHNIA SPRZEDAŻOWA LOKALU A2

WRAZ Z POW. POD ŚCIANAMI MOŻLIWYMI DO DEMONTAŻU **105,62 m²**
ORAZ POW. SCHODÓW

POWIERZCHNIA UŻYTKOWA LOKALU A2

BEZ POW. POD ŚCIANAMI MOŻLIWYMI DO DEMONTAŻU **95,87 m²**
ORAZ POW. SCHODÓW

12	Powierzchnia działki	około 202 m ²
	Ogród (pow. działki bez budynku)	około 155 m ²

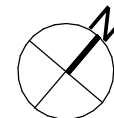
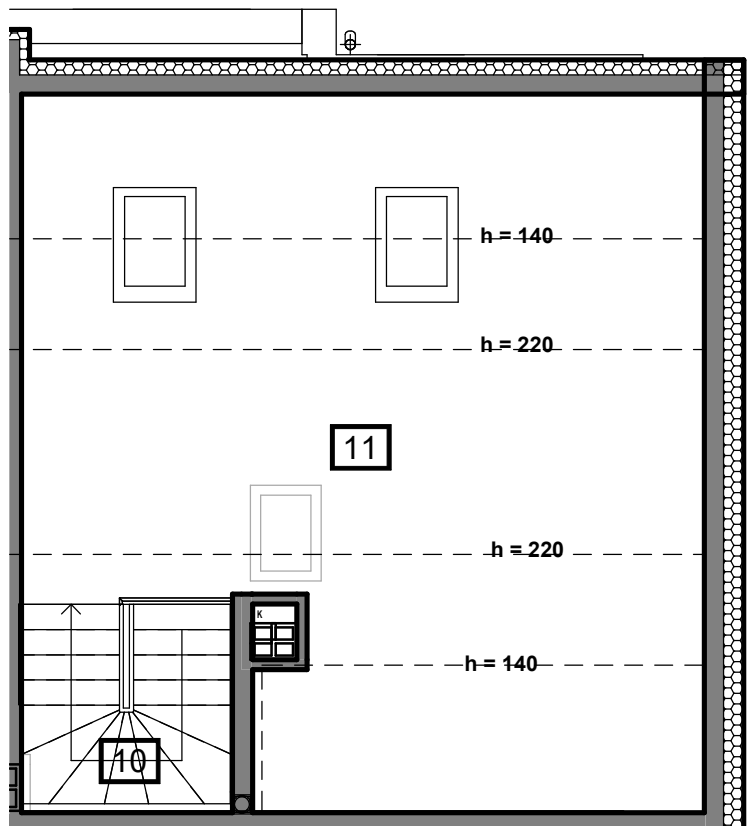
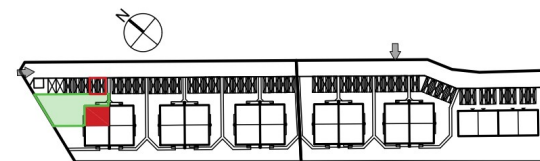


DOM PARK

S-PROJEKT


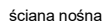

USŁUGI PROJEKTOWE
arch. Wojciech Szczepkowski

LOKAL A2 PODDASZE



Powierzchnia poddasza wynosi dla wysokości pomieszczenia:

- 0m = 0%
- 1,4m - 2,2m = 50%
- powyżej 2,2m = 100%

ściana nadająca się do demontażu  ściana nośna  ściana nośna zewnętrzna  numer pokoju **01** 0 100 cm 250 cm

UWAGA:
POWIERZCHNIA UŻYTKOWA LOKALU JEST OKREŚLONA ZGODNIE Z ZASADAMI ZAWARTYMI W POLSKIEJ NORMIE PN-ISO 9836:2015-12.
POWIERZCHNIA UŻYTKOWA LOKALU MOŻE ULEC ZMIANIE W TRAKCIE REALIZACJI PRAC BUDOWLANYCH. LOKALIZACJA PRZYBORÓW SANITARNYCH, ROZMIESZCZENIE PUNKTÓW
INSTALACYJNYCH ITP. MOŻE ULEC ZMIANIE W TRAKCIE REALIZACJI INWESTYCJI. PRZEDSTAWIONA NA RZUCIE ARANŻACJA MA CHARAKTER PRZYKŁADOWY, UMEBLOWANIE,
URZĄDZENIA ELEKTRYCZNE I SANITARNE ORAZ DRZWI WEWNĘTRZNE NIE STANOWIĄ WYPOSAŻENIA NABYWANEGO LOKALU.

LOKAL A2

Numer	Nazwa pomieszczenia	Powierzchnia
1	Pokój dzienny z aneksem kuchennym	35,58 m ²
2	Schody	0,99 m ²
3	WC	0,84 m ²
Powierzchnia PARTERU		37,41 m ²
4	Schody	3,48 m ²
5	Korytarz	4,71 m ²
6	Łazienka	3,11 m ²
7	Pokój	10,14 m ²
8	Pokój	10,06 m ²
9	Pokój	11,62 m ²
Powierzchnia PIĘTRA:		43,12 m ²
10	Schody	3,88 m ²
11	Poddasze	19,81 m ²
Powierzchnia PODDASZA:		23,69 m ²

POWIERZCHNIE PO USUNIĘCIU ŚCIANEK NIEKONSTRUKCYJNYCH LOKALU A2 - 1,40 m²

POWIERZCHNIA SPRZEDAŻOWA LOKALU A2

WRAZ Z POW. POD ŚCIANAMI MOŻLIWYMI DO DEMONTAŻU **105,62 m²**
ORAZ POW. SCHODÓW

POWIERZCHNIA UŻYTKOWA LOKALU A2

BEZ POW. POD ŚCIANAMI MOŻLIWYMI DO DEMONTAŻU **95,87 m²**
ORAZ POW. SCHODÓW

12	Powierzchnia działki	około 202 m ²
	Ogród (pow. działki bez budynku)	około 155 m ²

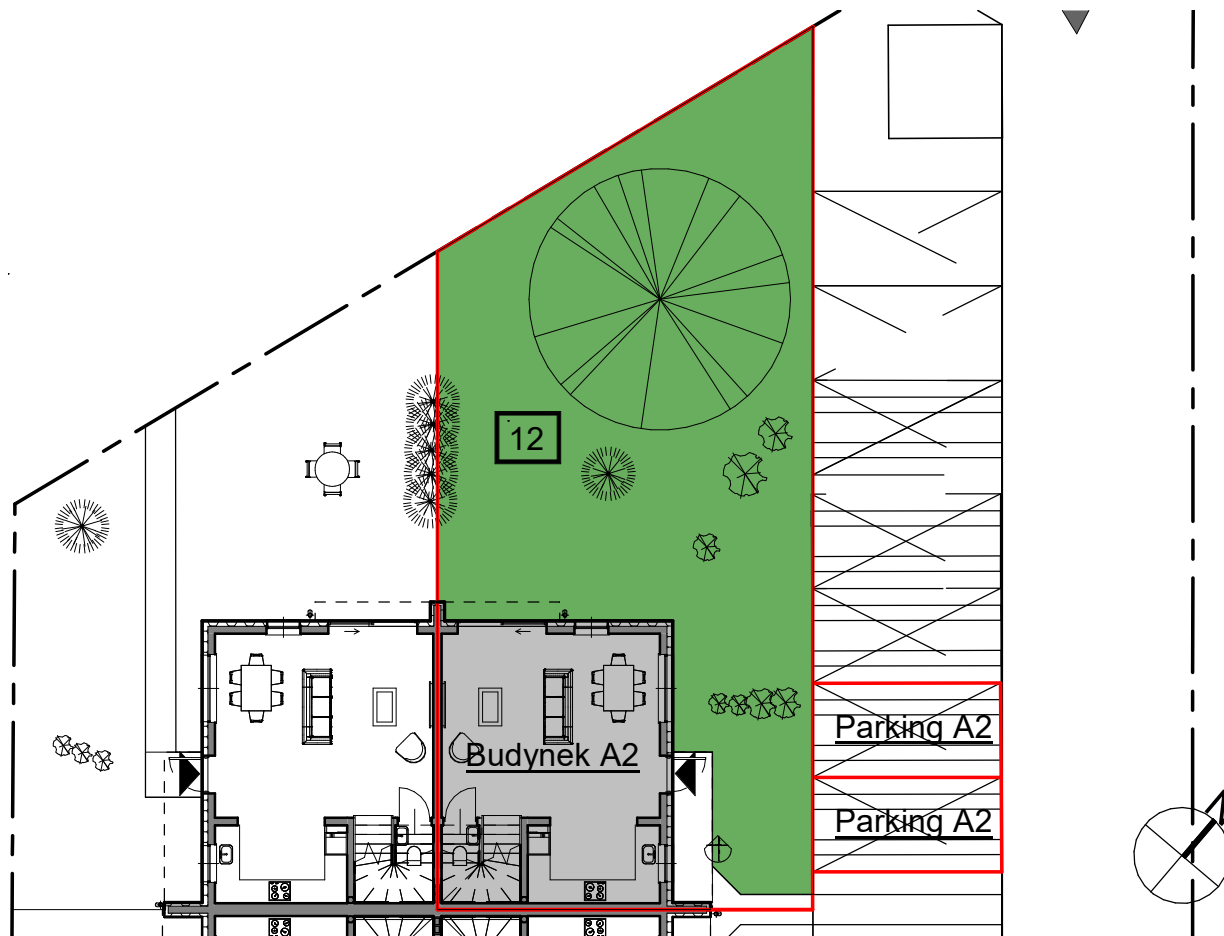
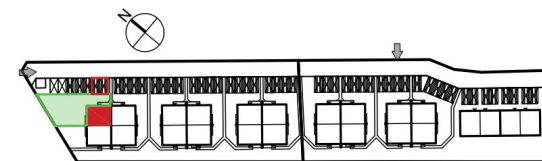


DOM PARK

S-PROJEKT

USŁUGI PROJEKTOWE
arch. Wojciech Szczepkowski

LOKAL A2 OGRÓD



LOKAL A2

Numer	Nazwa pomieszczenia	Powierzchnia
1	Pokój dzienny z aneksem kuchennym	35,58 m ²
2	Schody	0,99 m ²
3	WC	0,84 m ²
Powierzchnia PARTERU		37,41 m ²
4	Schody	3,48 m ²
5	Korytarz	4,71 m ²
6	Łazienka	3,11 m ²
7	Pokój	10,14 m ²
8	Pokój	10,06 m ²
9	Pokój	11,62 m ²
Powierzchnia PIĘTRA:		43,12 m ²
10	Schody	3,88 m ²
11	Poddasze	19,81 m ²
Powierzchnia PODDASZA:		23,69 m ²

POWIERZCHNIE PO USUNIĘCIU ŚCIANEK NIEKONSTRUKCYJNYCH LOKALU A2 - 1,40 m²

POWIERZCHNIA SPRZEDAŻOWA LOKALU A2

WRAZ Z POW. POD ŚCIANAMI MOŻLIWYMI DO DEMONTAŻU **105,62 m²**
ORAZ POW. SCHODÓW

POWIERZCHNIA UŻYTKOWA LOKALU A2

BEZ POW. POD ŚCIANAMI MOŻLIWYMI DO DEMONTAŻU **95,87 m²**
ORAZ POW. SCHODÓW

12	Powierzchnia działki	około 202 m ²
	Ogród (pow. działki bez budynku)	około 155 m ²

obszar zielony powierzchnia zabudowy budynku granica działki i parkingu należącego do lokalu 0 1 m 2,5 m 5 m

UWAGA:
POWIERZCHNIA UŻYTKOWA LOKALU JEST OKREŚLONA ZGODNIE Z ZASADAMI ZAWARTYMI W POLSKIEJ NORMIE PN-ISO 9836:2015-12.
POWIERZCHNIA UŻYTKOWA LOKALU MOŻE ULEC ZMIANIE W TRAKCIE REALIZACJI PRAC BUDOWLANYCH. LOKALIZACJA PRZYBORÓW SANITARNYCH, ROZMIESZCZENIE PUNKTÓW INSTALACYJNYCH ITP. MOŻE ULEC ZMIANIE W TRAKCIE REALIZACJI INWESTYCJI. PRZEDSTAWIONA NA RZUCIE ARANŻACJA MA CHARAKTER PRZYKŁADOWY, UMEBLOWANIE, URZĄDZENIA ELEKTRYCZNE I SANITARNE ORAZ DRZWI WEWNĘTRZNE NIE STANOWIĄ WYPOSAŻENIA NABYWANEGO LOKALU.