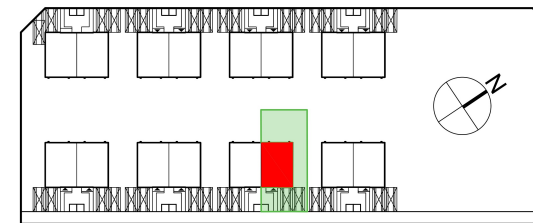




LOKAL 8B PARTER



LOKAL 8B

| Numer | Nazwa pomieszczenia | Powierzchnia |
|-------------------------------|-----------------------------------|----------------------------|
| 1 | Holl | 2,70 m ² |
| 2 | Pokój dzienny z aneksem kuchennym | 39,19 m ² |
| 3 | WC i pomieszczenie techniczne | 3,42 m ² |
| 4 | Schody | 0,48 m ² |
| 5 | Schowek | 1,02 m ² |
| Powierzchnia PARTERU | | 46,81 m² |
| 6 | Schody | 3,96 m ² |
| 7 | Korytarz | 4,05 m ² |
| 8 | Garderoba | 11,00 m ² |
| 9 | Pralnia/garderoba | 4,78 m ² |
| 10 | Łazienka | 3,35 m ² |
| 11 | Pokój | 9,88 m ² |
| 12 | Pokój | 10,67 m ² |
| Powierzchnia PIĘTRA: | | 47,69 m² |
| 14 | Schody | 4,22 m ² |
| 15 | Poddasze | 20,24 m ² |
| Powierzchnia PODDASZA: | | 24,46 m² |

POWIERZCHNIE PO USUNIĘCIU ŚCIANEK NIEKONSTRUKCYJNYCH
LOKALU 8B - 3,78 m²

| | |
|--------------------------------------|-----------------------------|
| Parter lokalu 8B | 49,61 m ² |
| Piętro lokalu 8B | 48,67 m ² |
| Poddasze lokalu 8B | 24,46 m ² |
| POWIERZCHNIA ŁĄCZNA LOKALU 8B | 122,74 m² |

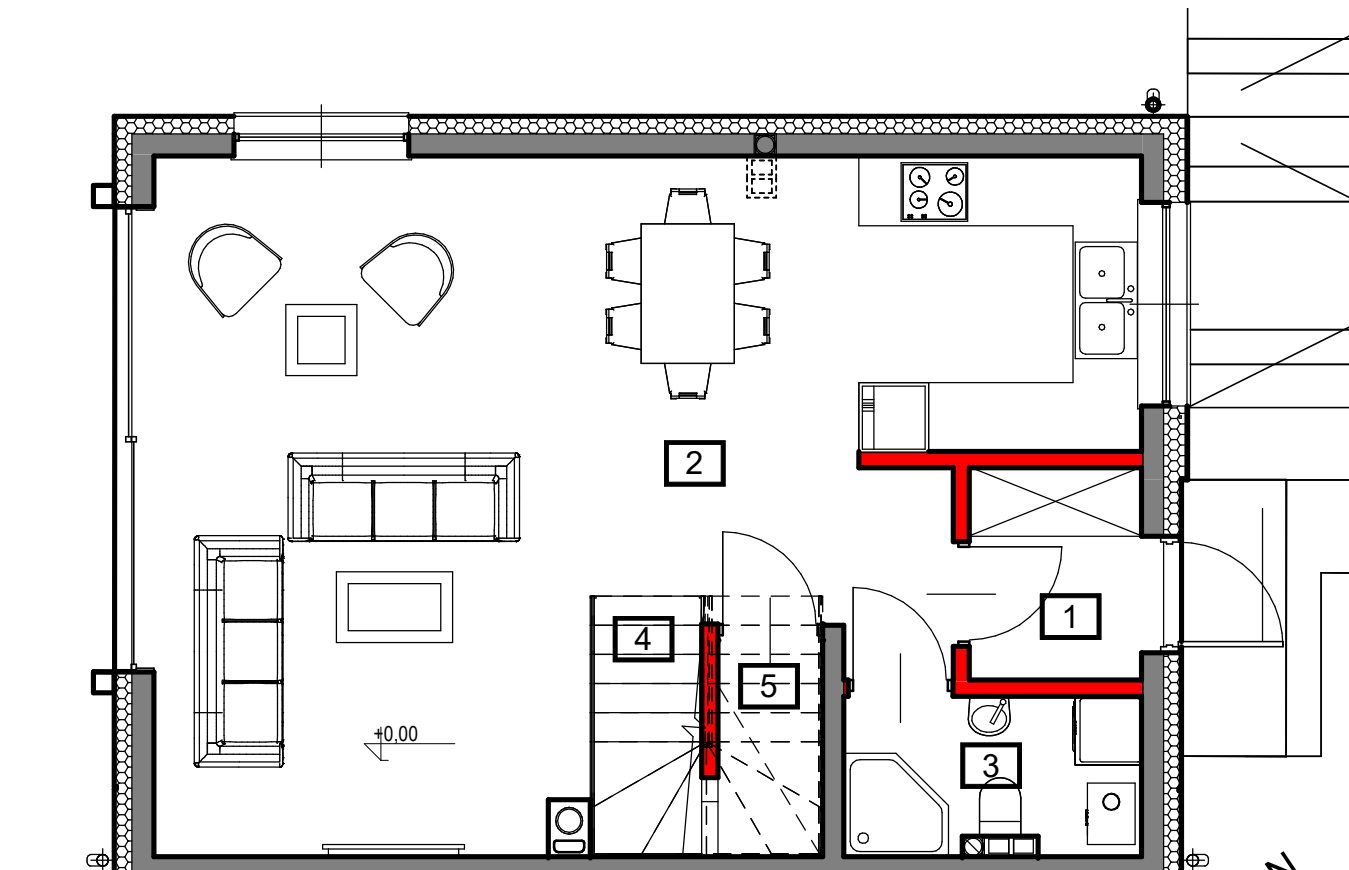
| | | |
|-----------|----------------------------------|--------------------------|
| 19 | Powierzchnia działki | około 199 m ² |
| | Ogród (pow. działki bez budynku) | około 139 m ² |



DOMPARK

S-PROJEKT

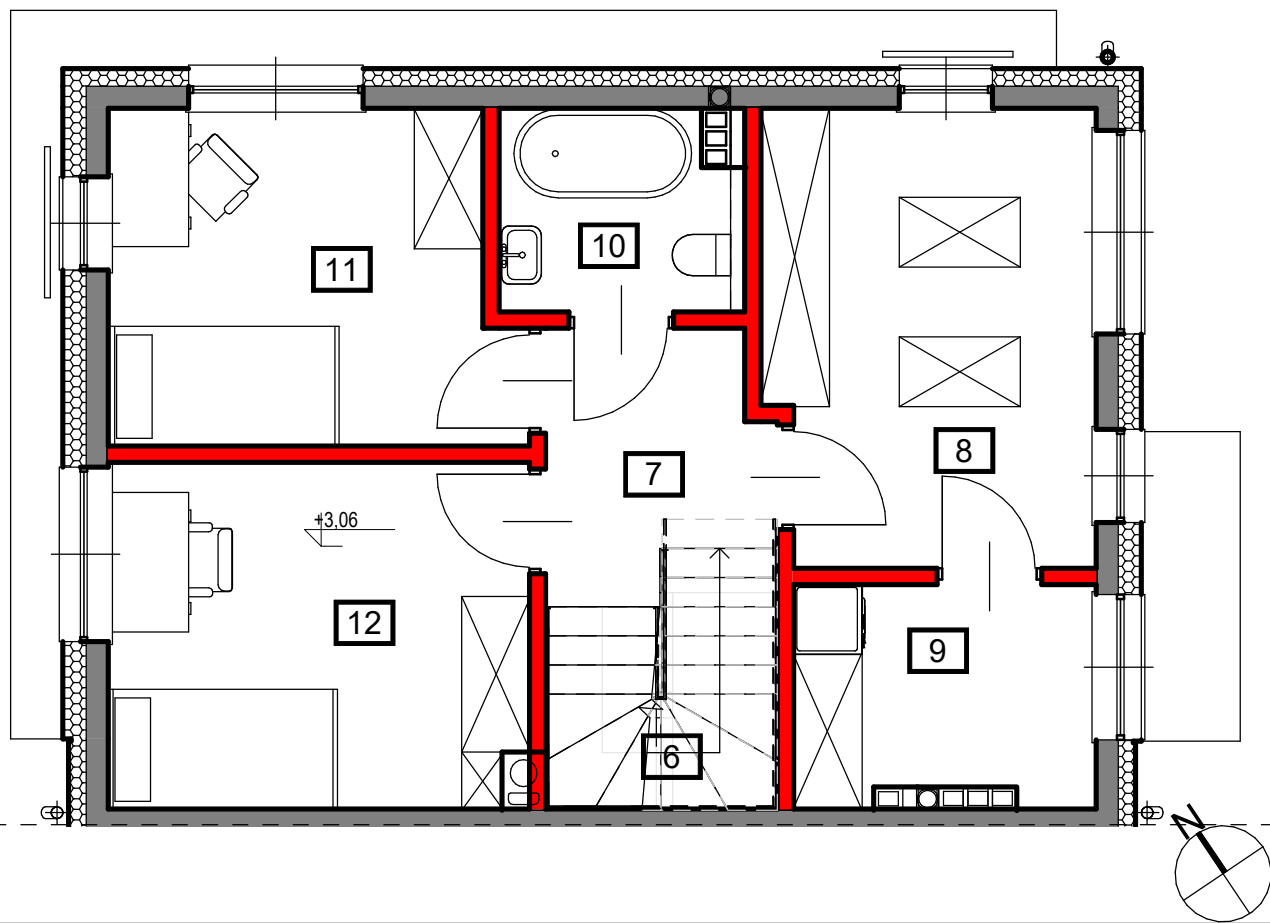
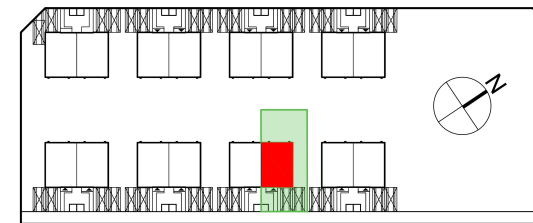
USŁUGI PROJEKTOWE
arch. Wojciech Szczepkowski



ściana nadająca się do demontażu ściana nośna ściana nośna zewnętrzna numer pokoju **01** 0 100 cm 250 cm

UWAGA:
POWIERZCHNIA UŻYTKOWA LOKALU JEST OKREŚLONA ZGODNIE Z ZASADAMI ZAWARTYMI W POLSKIEJ NORMIE PN-ISO 9836:1997, T.J. POWIERZCHNIA UŻYTKOWA LOKALU JEST OBLICZONA W METRACH KWADRATOWYCH, W ŚWIETLE NIE WYKOŃCZONYCH ŚCIAN, GDZIE DOPOWIERZCHNI UŻYTKOWEJ LOKALU WLICZONO POWIERZCHNIE ŚCIAN NADAJĄCYCH SIĘ DO DEMONTARZU (REARANŻACJI). POWIERZCHNIA UŻYTKOWA LOKALU MOŻE ULEC ZMIANIE W TRAKCIE REALIZACJI PRAC BUDOWLANYCH. LOKALIZACJA PRZYBORÓW SANITARNYCH, ROZMIESZCZENIE PUNKTÓW INSTALACYJNYCH I.TP. MOŻE ULEC ZMIANIE W TRAKCIE REALIZACJI INWESTYCJI. PRZEDSTAWIONA NA RZUCIE ARANŻACJA MA CHARAKTER PRZYKŁADOWY, UMEBLOWANIE, URZĄDZENIA ELEKTRYCZNE I SANITARNE ORAZ DRZWI WEWNĘTRZNE NIE STANOWIĄ WYPOSAŻENIA NABYWANEGO LOKALU.

LOKAL 8B PIĘTRO



ściana nadająca się do demontażu ściana nośna ściana nośna zewnętrzna numer pokoju **01** 0 100 cm 250 cm

UWAGA:

POWIERZCHNIA UŻYTKOWA LOKALU JEST OKREŚLONA ZGODNIE Z ZASADAMI ZAWARTYMI W POLSKIEJ NORMIE PN-ISO 9836:1997, T.J. POWIERZCHNIA UŻYTKOWA LOKALU JEST OBLICZONA W METRACH KWADRATOWYCH, W ŚWIETLE NIE WYKOŃCZONYCH ŚCIAN, GDZIE DOPOWIERZCHNI UŻYTKOWEJ LOKALU WLICZONO POWIERZCHNIĘ ŚCIAN NADAJĄCYCH SIĘ DO DEMONTARZU (REARANŻACJI). POWIERZCHNIA UŻYTKOWA LOKALU MOŻE ULEC ZMIANIE W TRAKCIE REALIZACJI PRAC BUDOWLANYCH. LOKALIZACJA PRZYBORÓW SANITARNYCH, ROZMIESZCZENIE PUNKTÓW INSTALACYJNYCH I.TP. MOŻE ULEC ZMIANIE W TRAKCIE REALIZACJI INWESTYCJI. PRZEDSTAWIONA NA RZUCIE ARANŻACJA MA CHARAKTER PRZYKŁADOWY, UMEBLOWANIE, URZĄDZENIA ELEKTRYCZNE I SANITARNE ORAZ DRZWI WEWNĘTRZNE NIE STANOWIĄ WYPOSAŻENIA NABYWANEGO LOKALU.

LOKAL 8B

| Numer | Nazwa pomieszczenia | Powierzchnia |
|-------------------------------|-----------------------------------|----------------------------|
| 1 | Holl | 2,70 m ² |
| 2 | Pokój dzienny z aneksem kuchennym | 39,19 m ² |
| 3 | WC i pomieszczenie techniczne | 3,42 m ² |
| 4 | Schody | 0,48 m ² |
| 5 | Schówek | 1,02 m ² |
| Powierzchnia PARTERU | | 46,81 m² |
| 6 | Schody | 3,96 m ² |
| 7 | Korytarz | 4,05 m ² |
| 8 | Garderoba | 11,00 m ² |
| 9 | Pralnia/garderoba | 4,78 m ² |
| 10 | Łazienka | 3,35 m ² |
| 11 | Pokój | 9,88 m ² |
| 12 | Pokój | 10,67 m ² |
| Powierzchnia PIĘTRA: | | 47,69 m² |
| 14 | Schody | 4,22 m ² |
| 15 | Poddasze | 20,24 m ² |
| Powierzchnia PODDASZA: | | 24,46 m² |

POWIERZCHNIE PO USUNIĘCIU ŚCIANEK NIEKONSTRUKCYJNYCH LOKALU 8B - 3,78 m²

| | |
|--------------------------------------|-----------------------------|
| Parter lokalu 8B | 49,61 m ² |
| Piętro lokalu 8B | 48,67 m ² |
| Poddasze lokalu 8B | 24,46 m ² |
| POWIERZCHNIA ŁĄCZNA LOKALU 8B | 122,74 m² |

| | | |
|-----------|----------------------------------|--------------------------|
| 19 | Powierzchnia działki | około 199 m ² |
| | Ogród (pow. działki bez budynku) | około 139 m ² |

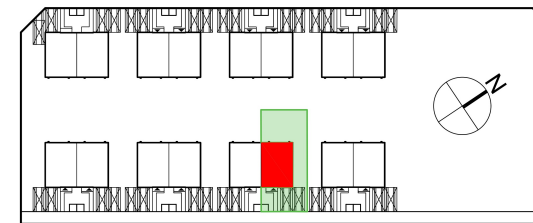


DOMPARK

S-PROJEKT

USŁUGI PROJEKTOWE
arch. Wojciech Szczepkowski

LOKAL 8B PODDASZE



LOKAL 8B

| Numer | Nazwa pomieszczenia | Powierzchnia |
|-------------------------------|-----------------------------------|----------------------------|
| 1 | Holl | 2,70 m ² |
| 2 | Pokój dzienny z aneksem kuchennym | 39,19 m ² |
| 3 | WC i pomieszczenie techniczne | 3,42 m ² |
| 4 | Schody | 0,48 m ² |
| 5 | Schówek | 1,02 m ² |
| Powierzchnia PARTERU | | 46,81 m² |
| 6 | Schody | 3,96 m ² |
| 7 | Korytarz | 4,05 m ² |
| 8 | Garderoba | 11,00 m ² |
| 9 | Pralnia/garderoba | 4,78 m ² |
| 10 | Łazienka | 3,35 m ² |
| 11 | Pokój | 9,88 m ² |
| 12 | Pokój | 10,67 m ² |
| Powierzchnia PIĘTRA: | | 47,69 m² |
| 14 | Schody | 4,22 m ² |
| 15 | Poddasze | 20,24 m ² |
| Powierzchnia PODDASZA: | | 24,46 m² |

POWIERZCHNIE PO USUNIĘCIU ŚCIANEK NIEKONSTRUKCYJNYCH
LOKALU 8B - 3,78 m²

| | |
|--------------------------------------|-----------------------------|
| Parter lokalu 8B | 49,61 m ² |
| Piętro lokalu 8B | 48,67 m ² |
| Poddasze lokalu 8B | 24,46 m ² |
| POWIERZCHNIA ŁĄCZNA LOKALU 8B | 122,74 m² |

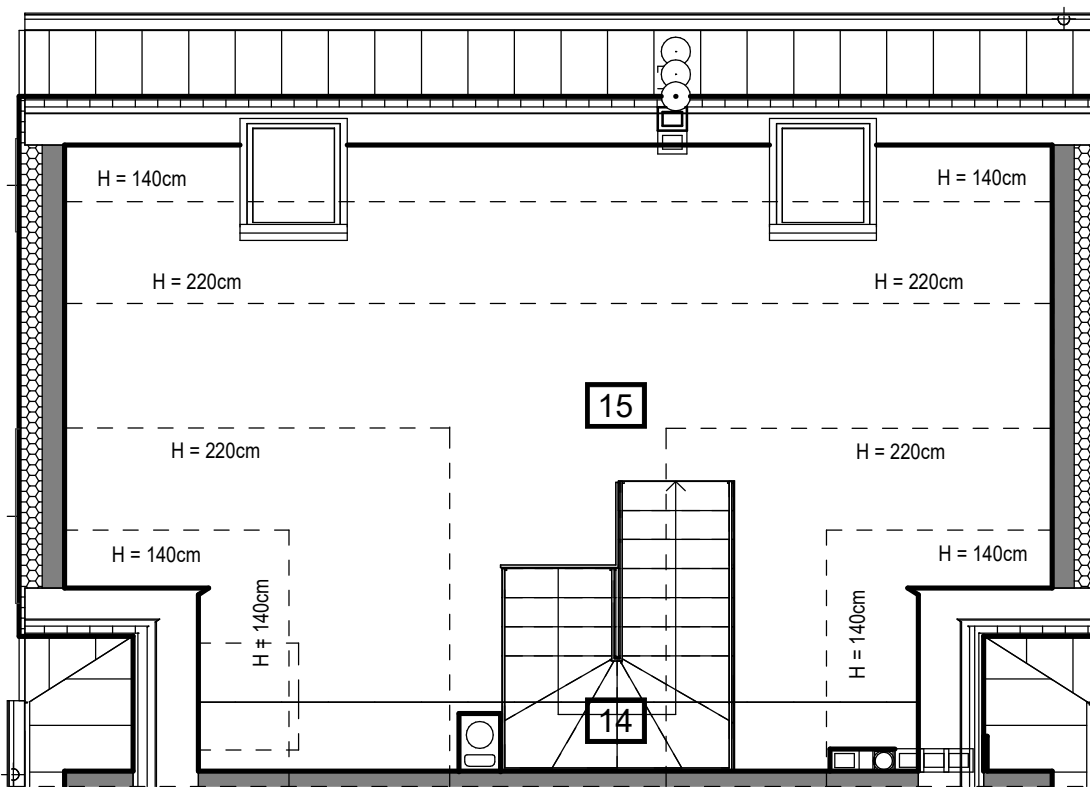
| | |
|----------------------------------|--------------------------|
| 19 Powierzchnia działki | około 199 m ² |
| Ogród (pow. działki bez budynku) | około 139 m ² |



DOM PARK

S-PROJEKT

USŁUGI PROJEKTOWE
arch. Wojciech Szczepkowski

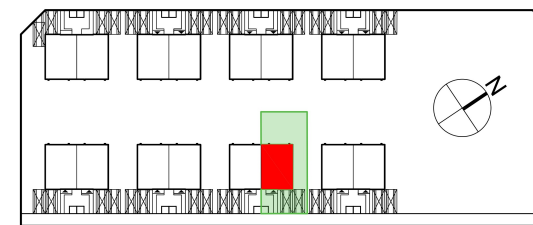


ściana nadająca się do demontażu ściana nośna ściana nośna zewnętrzna numer pokoju **01** 0 100 cm 250 cm

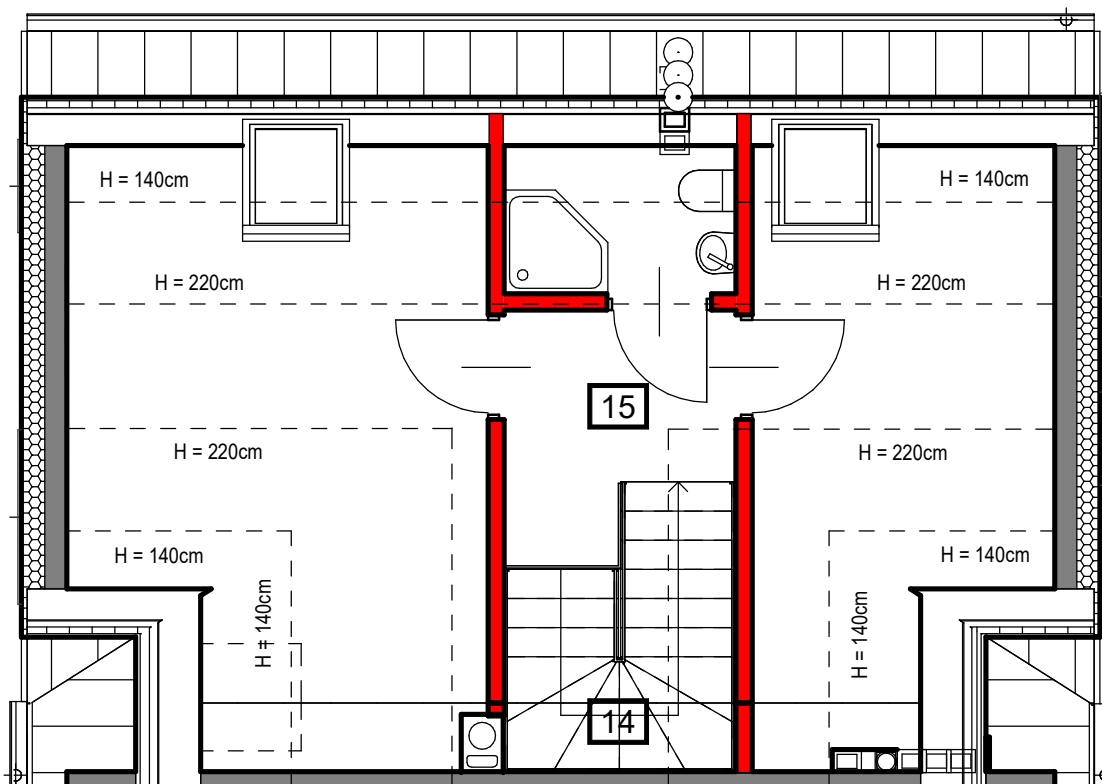
UWAGA:
POWIERZCHNIA UŻYTKOWA LOKALU JEST OKREŚLONA ZGODNIE Z ZASADAMI ZAWARTYMI W POLSKIEJ NORMIE PN-ISO 9836:1997, T.J. POWIERZCHNIA UŻYTKOWA LOKALU JEST OBLICZONA W METRACH KWADRATOWYCH, W ŚWIETLE NIE WYKOŃCZONYCH ŚCIAN, GDZIE DOPOWIERZCHNI UŻYTKOWEJ LOKALU WLICZONO POWIERZCHNIĘ ŚCIAN NADAJĄCYCH SIĘ DO DEMONTARZU (REARANŻACJI). POWIERZCHNIA UŻYTKOWA LOKALU MOŻE ULEC ZMIANIE W TRAKCIE REALIZACJI PRAC BUDOWLANYCH. LOKALIZACJA PRZYBORÓW SANITARNYCH, ROZMIESZCZENIE PUNKTÓW INSTALACYJNYCH I.TP. MOŻE ULEC ZMIANIE W TRAKCIE REALIZACJI INWESTYCJI. PRZEDSTAWIONA NA RZUCIE ARANŻACJA MA CHARAKTER PRZYKŁADOWY, UMEBLOWANIE, URZĄDZENIA ELEKTRYCZNE I SANITARNE ORAZ DRZWI WEWNĘTRZNE NIE STANOWIĄ WYPOSAŻENIA NABYWANEGO LOKALU.



LOKAL 8B PODDASZE



PRZYKŁADOWA ARANŻACJA PODDASZA DO WYKONANIA W WŁASNYM ZAKRESIE PRZEZ KUPUJĄCEGO



LOKAL 8B

| Numer | Nazwa pomieszczenia | Powierzchnia |
|-------------------------------|-----------------------------------|----------------------------|
| 1 | Holl | 2,70 m ² |
| 2 | Pokój dzienny z aneksem kuchennym | 39,19 m ² |
| 3 | WC i pomieszczenie techniczne | 3,42 m ² |
| 4 | Schody | 0,48 m ² |
| 5 | Schówek | 1,02 m ² |
| Powierzchnia PARTERU | | 46,81 m² |
| 6 | Schody | 3,96 m ² |
| 7 | Korytarz | 4,05 m ² |
| 8 | Garderoba | 11,00 m ² |
| 9 | Pralnia/garderoba | 4,78 m ² |
| 10 | Łazienka | 3,35 m ² |
| 11 | Pokój | 9,88 m ² |
| 12 | Pokój | 10,67 m ² |
| Powierzchnia PIĘTRA: | | 47,69 m² |
| 14 | Schody | 4,22 m ² |
| 15 | Poddasze | 20,24 m ² |
| Powierzchnia PODDASZA: | | 24,46 m² |

POWIERZCHNIE PO USUNIĘCIU ŚCIANEK NIEKONSTRUKCYJNYCH
LOKALU 8B - 3,78 m²

| | |
|--------------------------------------|-----------------------------|
| Parter lokalu 8B | 49,61 m ² |
| Piętro lokalu 8B | 48,67 m ² |
| Poddasze lokalu 8B | 24,46 m ² |
| POWIERZCHNIA ŁĄCZNA LOKALU 8B | 122,74 m² |

| | | |
|-----------|----------------------------------|--------------------------|
| 19 | Powierzchnia działki | około 199 m ² |
| | Ogród (pow. działki bez budynku) | około 139 m ² |

ściana nadająca się do demontażu ściana nośna ściana nośna zewnętrzna numer pokoju **01** 0 100 cm 250 cm

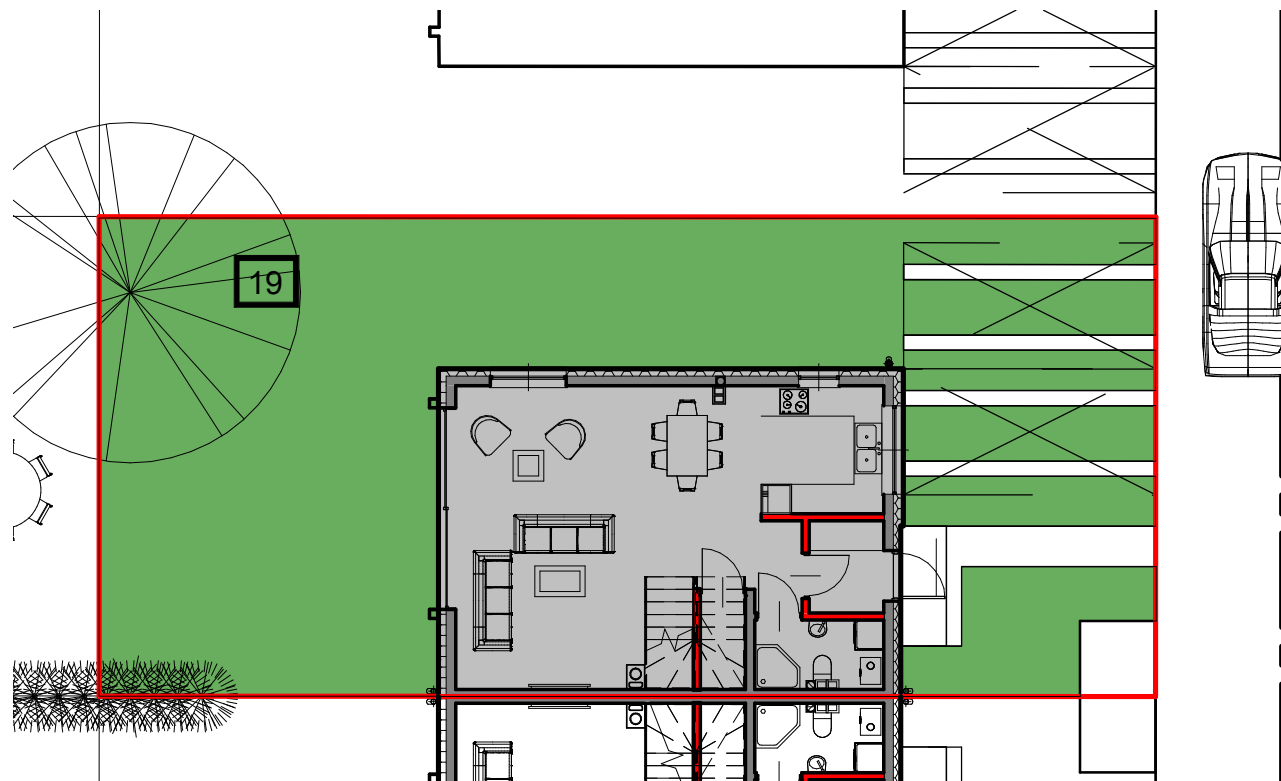
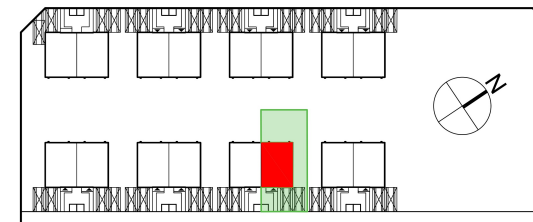
UWAGA:
POWIERZCHNIA UŻYTKOWA LOKALU JEST OKREŚLONA ZGODNIE Z ZASADAMI ZAWARTYMI W POLSKIEJ NORMIE PN-ISO 9836:1997, T.J. POWIERZCHNIA UŻYTKOWA LOKALU JEST OBLICZONA W METRACH KWADRATOWYCH, W ŚWIETLE NIE WYKOŃCZONYCH ŚCIAN, GDZIE DOPOWIERZCHNI UŻYTKOWEJ LOKALU WLICZONO POWIERZCHNIĘ ŚCIAN NADAJĄCYCH SIĘ DO DEMONTARZU (REARANŻACJI). POWIERZCHNIA UŻYTKOWA LOKALU MOŻE ULEC ZMIANIE W TRAKCIE REALIZACJI PRAC BUDOWLANYCH. LOKALIZACJA PRZYBORÓW SANITARNYCH, ROZMIESZCZENIE PUNKTÓW INSTALACYJNYCH I.T.P. MOŻE ULEC ZMIANIE W TRAKCIE REALIZACJI INWESTYCJI. PRZEDSTAWIONA NA RZUCIE ARANŻACJA MA CHARAKTER PRZYKŁADOWY, UMEBLOWANIE, URZĄDZENIA ELEKTRYCZNE I SANITARNE ORAZ DRZWI WEWNĘTRZNE NIE STANOWIĄ WYPOSAŻENIA NABYWANEGO LOKALU.



S-PROJEKT USŁUGI PROJEKTOWE
arch. Wojciech Szczepkowski



LOKAL 8B OGRÓD



obszar zielony powierzchnia zabudowy budynku granica działki i parkingu należącego do lokalu 0 1 m 2,5 m 5 m

UWAGA: POWIERZCHNIA UŻYTKOWA LOKALU JEST OKREŚLONA ZGODNIE Z ZASADAMI ZAWARTYMI W POLSKIEJ NORMIE PN-ISO 9836:1997, T.J. POWIERZCHNIA UŻYTKOWA LOKALU JEST OBLICZONA W METRACH KWADRATOWYCH, W ŚWIETLE NIE WYKOŃCZONYCH ŚCIAN, GDZIE DOPOWIERZCHNI UŻYTKOWEJ LOKALU WLICZONO POWIERZCHNIĘ ŚCIAN NADAJĄCYCH SIĘ DO DEMONTARZU (REARANŻACJI). POWIERZCHNIA UŻYTKOWA LOKALU MOŻE ULEC ZMIANIE W TRAKCIE REALIZACJI PRAC BUDOWLANYCH. LOKALIZACJA PRZYBORÓW SANITARNYCH, ROZMIESZCZENIE PUNKTÓW INSTALACYJNYCH I.TP. MOŻE ULEC ZMIANIE W TRAKCIE REALIZACJI INWESTYCJI. PRZEDSTAWIONA NA RZUCIE ARANŻACJA MA CHARAKTER PRZYKŁADOWY, UMEBLOWANIE, URZĄDZENIA ELEKTRYCZNE I SANITARNE ORAZ DRZWI WEWNĘTRZNE NIE STANOWIĄ WYPOSAŻENIA NABYWANEGO LOKALU.

LOKAL 8B

| Numer | Nazwa pomieszczenia | Powierzchnia |
|-------------------------------|-----------------------------------|----------------------------|
| 1 | Holl | 2,70 m ² |
| 2 | Pokój dzienny z aneksem kuchennym | 39,19 m ² |
| 3 | WC i pomieszczenie techniczne | 3,42 m ² |
| 4 | Schody | 0,48 m ² |
| 5 | Schówek | 1,02 m ² |
| Powierzchnia PARTERU | | 46,81 m² |
| 6 | Schody | 3,96 m ² |
| 7 | Korytarz | 4,05 m ² |
| 8 | Garderoba | 11,00 m ² |
| 9 | Pralnia/garderoba | 4,78 m ² |
| 10 | Łazienka | 3,35 m ² |
| 11 | Pokój | 9,88 m ² |
| 12 | Pokój | 10,67 m ² |
| Powierzchnia PIĘTRA: | | 47,69 m² |
| 14 | Schody | 4,22 m ² |
| 15 | Poddasze | 20,24 m ² |
| Powierzchnia PODDASZA: | | 24,46 m² |

POWIERZCHNIE PO USUNIĘCIU ŚCIANEK NIEKONSTRUKCYJNYCH LOKALU 8B - 3,78 m²

| | |
|--------------------------------------|-----------------------------|
| Parter lokalu 8B | 49,61 m ² |
| Piętro lokalu 8B | 48,67 m ² |
| Poddasze lokalu 8B | 24,46 m ² |
| POWIERZCHNIA ŁĄCZNA LOKALU 8B | 122,74 m² |

| | |
|----------------------------------|--------------------------|
| 19 Powierzchnia działki | około 199 m ² |
| Ogród (pow. działki bez budynku) | około 139 m ² |



S-PROJEKT USŁUGI PROJEKTOWE
arch. Wojciech Szczepkowski