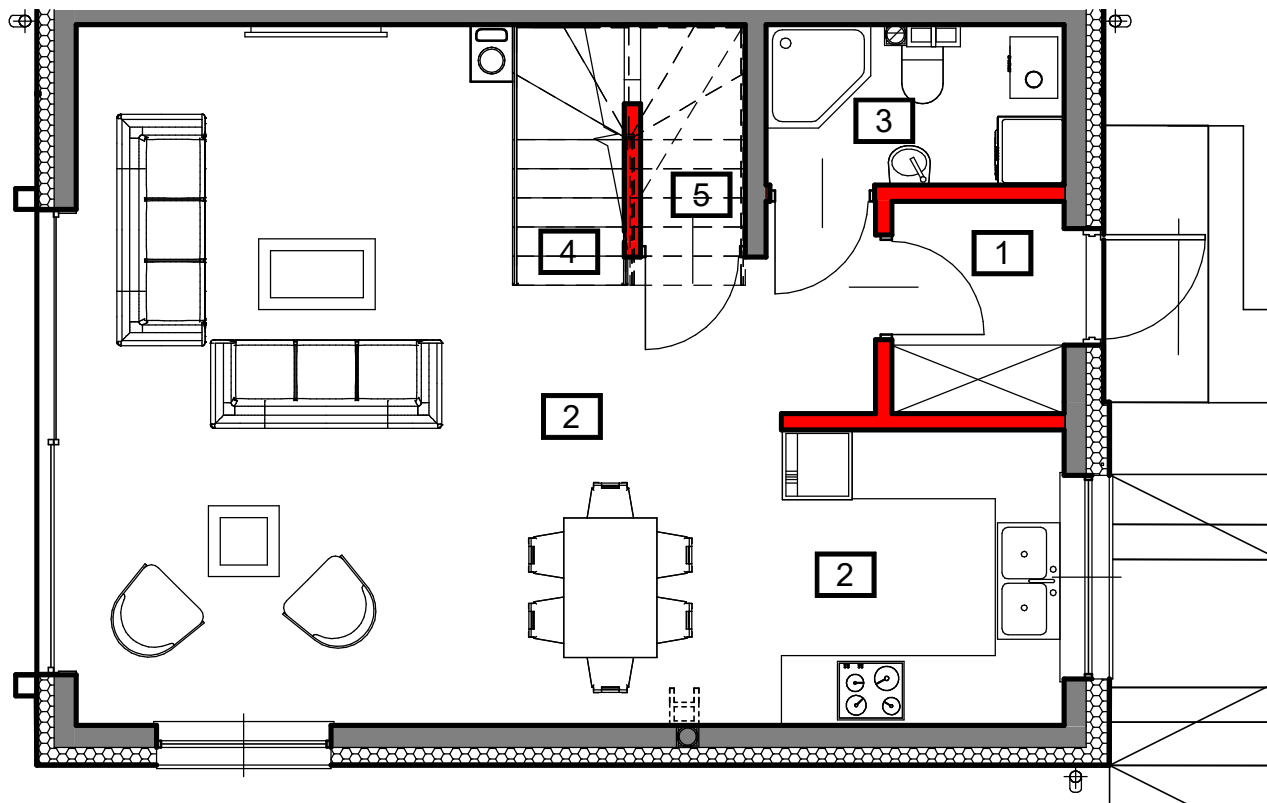
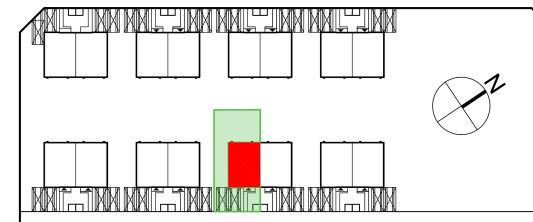




LOKAL 8A PARTER



LOKAL 8A

Numer	Nazwa pomieszczenia	Powierzchnia
1	Holl	2,70 m ²
2	Pokój dzienny z aneksem kuchennym	39,19 m ²
3	WC i pomieszczenie techniczne	3,42 m ²
4	Schody	0,48 m ²
5	Schówek	1,02 m ²
Powierzchnia PARTERU		46,81 m²
6	Schody	3,96 m ²
7	Korytarz	4,05 m ²
8	Garderoba	11,00 m ²
9	Pralnia/garderoba	4,78 m ²
10	Łazienka	3,35 m ²
11	Pokój	9,88 m ²
12	Pokój	10,67 m ²
Powierzchnia PIĘTRA:		47,69 m²
14	Schody	4,22 m ²
15	Korytarz	20,24 m ²
Powierzchnia PODDASZA:		24,46 m²

POWIERZCHNIE PO USUNIĘCIU ŚCIANEK NIEKONSTRUKCYJNYCH
LOKALU 8A - 3,78 m²

Parter lokalu 8A	49,61 m ²
Piętro lokalu 8A	48,67 m ²
Poddasze lokalu 8A	24,46 m ²
POWIERZCHNIA ŁĄCZNA LOKALU 8A	122,74 m²

19	Powierzchnia działki	około 199 m ²
	Ogród (pow. działki bez budynku)	około 139 m ²

ściana nadająca się do demontażu ściana nośna ściana nośna zewnętrzna numer pokoju **01** 0 100 cm 250 cm

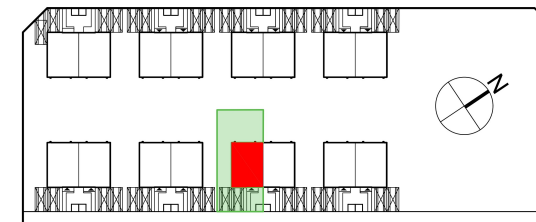
UWAGA:
POWIERZCHNIA UŻYTKOWA LOKALU JEST OKREŚLONA ZGODNIE Z ZASADAMI ZAWARTYMI W POLSKIEJ NORMIE PN-ISO 9836:1997, T.J. POWIERZCHNIA UŻYTKOWA LOKALU JEST OBLICZONA W METRACH KWADRATOWYCH, W ŚWIETLE NIE WYKOŃCZONYCH ŚCIAN, GDZIE DOPOWIERZCHNI UŻYTKOWEJ LOKALU WLICZONO POWIERZCHNIE ŚCIAN NADAJĄCYCH SIĘ DO DEMONTARZU (REARANŻACJI). POWIERZCHNIA UŻYTKOWA LOKALU MOŻE ULEC ZMIANIE W TRAKCIE REALIZACJI PRAC BUDOWLANYCH. LOKALIZACJA PRZYBORÓW SANITARNYCH, ROZMIESZCZENIE PUNKTÓW INSTALACYJNYCH I.TP. MOŻE ULEC ZMIANIE W TRAKCIE REALIZACJI INWESTYCJI. PRZEDSTAWIONA NA RZUCIE ARANŻACJA MA CHARAKTER PRZYKŁADOWY, UMEBLOWANIE, URZĄDZENIA ELEKTRYCZNE I SANITARNE ORAZ DRZWI WEWNĘTRZNE NIE STANOWIĄ WYPOSAŻENIA NABYWANEGO LOKALU.



S-PROJEKT USŁUGI PROJEKTOWE
arch. Wojciech Szczepkowski



LOKAL 8A PIĘTRO



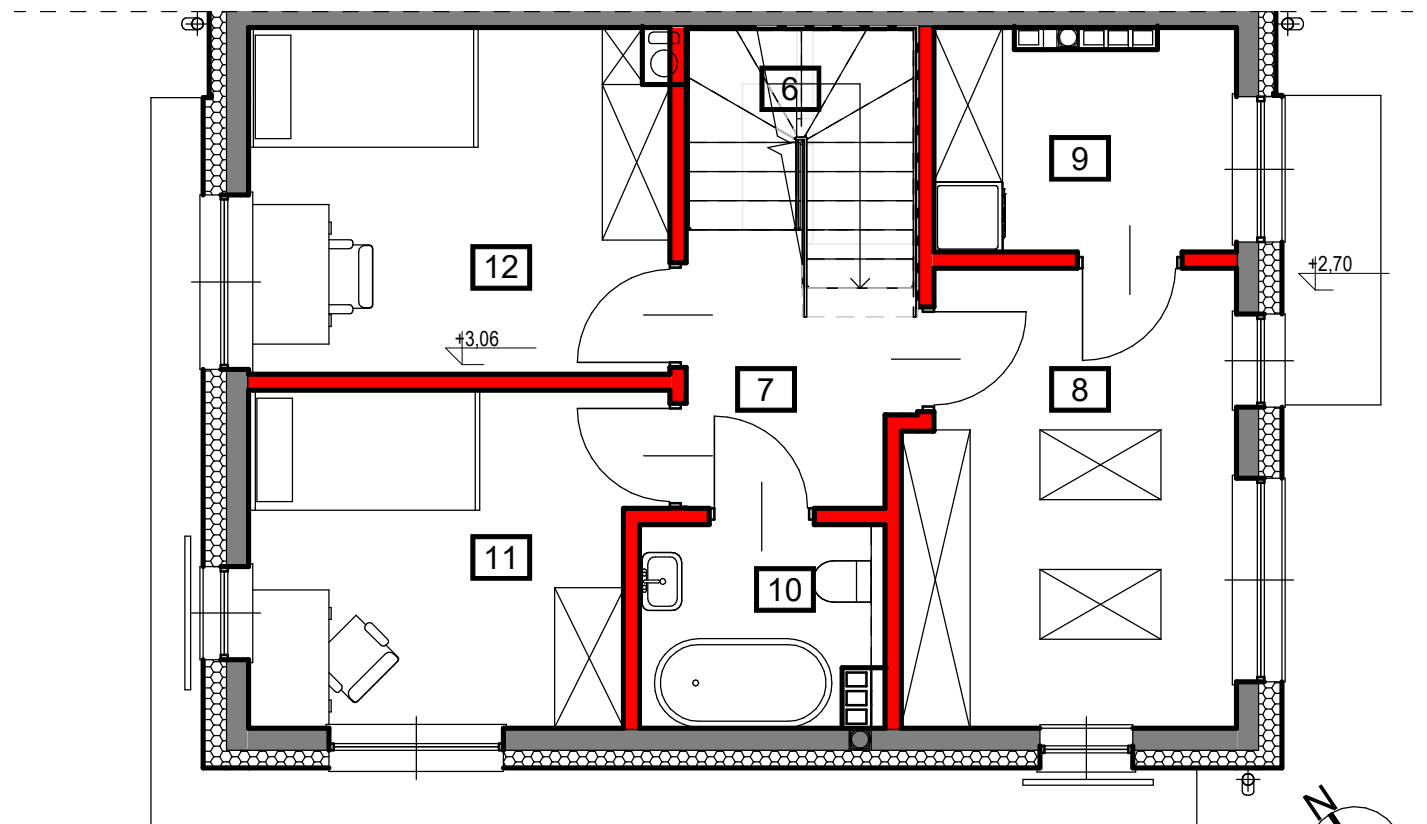
LOKAL 8A

Numer	Nazwa pomieszczenia	Powierzchnia
1	Holl	2,70 m ²
2	Pokój dzienny z aneksem kuchennym	39,19 m ²
3	WC i pomieszczenie techniczne	3,42 m ²
4	Schody	0,48 m ²
5	Schówek	1,02 m ²
Powierzchnia PARTERU		46,81 m²
6	Schody	3,96 m ²
7	Korytarz	4,05 m ²
8	Garderoba	11,00 m ²
9	Pralnia/garderoba	4,78 m ²
10	Łazienka	3,35 m ²
11	Pokój	9,88 m ²
12	Pokój	10,67 m ²
Powierzchnia PIĘTRA:		47,69 m²
14	Schody	4,22 m ²
15	Korytarz	20,24 m ²
Powierzchnia PODDASZA:		24,46 m²

POWIERZCHNIE PO USUNIĘCIU ŚCIANEK NIEKONSTRUKCYJNYCH
LOKALU 8A - 3,78 m²

Parter lokalu 8A	49,61 m ²
Piętro lokalu 8A	48,67 m ²
Poddasze lokalu 8A	24,46 m ²
POWIERZCHNIA ŁĄCZNA LOKALU 8A	122,74 m²

19	Powierzchnia działki	około 199 m ²
	Ogród (pow. działki bez budynku)	około 139 m ²



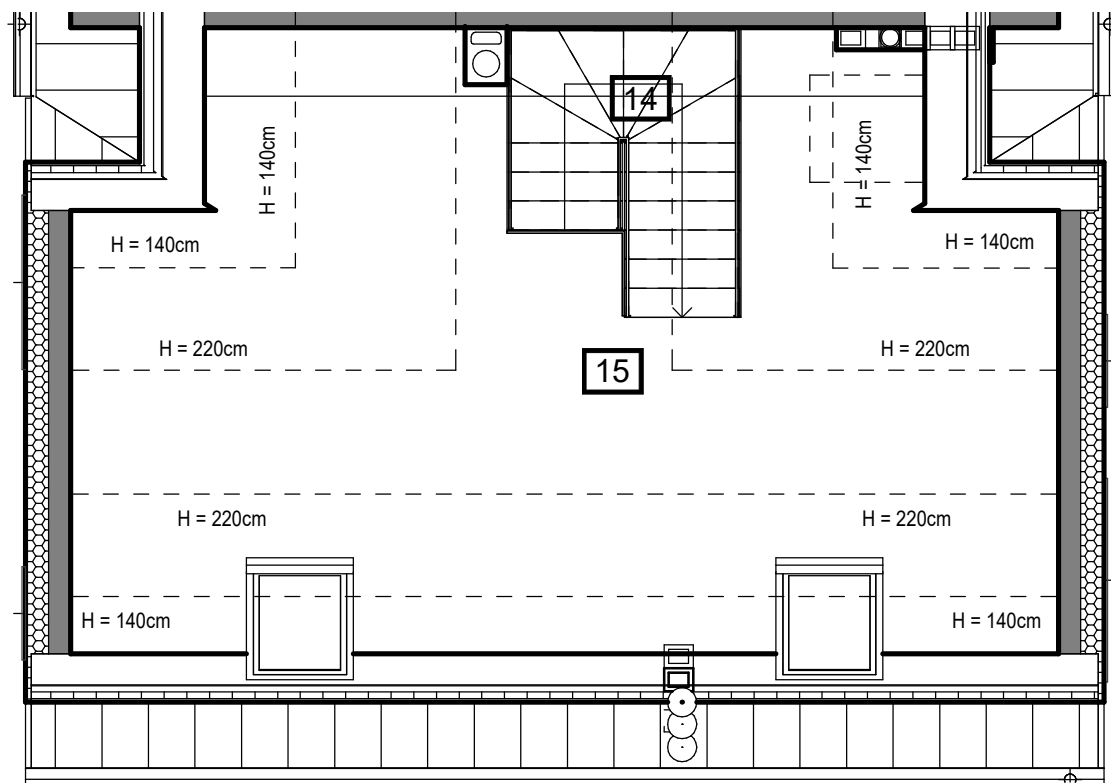
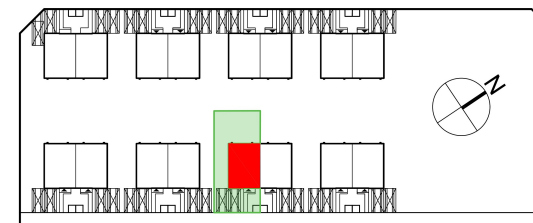
ściana nadająca się do demontażu ściana nośna ściana nośna zewnętrzna numer pokoju **01** 0 100 cm 250 cm

UWAGA:
POWIERZCHNIA UŻYTKOWA LOKALU JEST OKREŚLONA ZGODNIE Z ZASADAMI ZAWARTYMI W POLSKIEJ NORMIE PN-ISO 9836:1997, T.J. POWIERZCHNIA UŻYTKOWA LOKALU JEST OBLICZONA W METRACH KWADRATOWYCH, W ŚWIETLE NIE WYKOŃCZONYCH ŚCIAN, GDZIE DOPOWIERZCHNI UŻYTKOWEJ LOKALU WLICZONO POWIERZCHNIĘ ŚCIAN NADAJĄCYCH SIĘ DO DEMONTARZU (REARANŻACJI). POWIERZCHNIA UŻYTKOWA LOKALU MOŻE ULEC ZMIANIE W TRAKCIE REALIZACJI PRAC BUDOWLANYCH. LOKALIZACJA PRZYBORÓW SANITARNYCH, ROZMIESZCZENIE PUNKTÓW INSTALACYJNYCH I.TP. MOŻE ULEC ZMIANIE W TRAKCIE REALIZACJI INWESTYCJI. PRZEDSTAWIONA NA RZUCIE ARANŻACJA MA CHARAKTER PRZYKŁADOWY, UMEBLOWANIE, URZĄDZENIA ELEKTRYCZNE I SANITARNE ORAZ DRZWI WEWNĘTRZNE NIE STANOWIĄ WYPOSAŻENIA NABYWANEGO LOKALU.



S-PROJEKT USŁUGI PROJEKTOWE
arch. Wojciech Szczepkowski

LOKAL 8A PODDASZE



ściana nadająca się do demontażu ściana nośna ściana nośna zewnętrzna numer pokoju **01** 0 100 cm 250 cm

UWAGA:
POWIERZCHNIA UŻYTKOWA LOKALU JEST OKREŚLONA ZGODNIE Z ZASADAMI ZAWARTYMI W POLSKIEJ NORMIE PN-ISO 9836:1997, T.J. POWIERZCHNIA UŻYTKOWA LOKALU JEST OBLICZONA W METRACH KWADRATOWYCH, W ŚWIETLE NIE WYKOŃCZONYCH ŚCIAN, GDZIE DOPOWIERZCHNI UŻYTKOWEJ LOKALU WLICZONO POWIERZCHNIĘ ŚCIAN NADAJĄCYCH SIĘ DO DEMONTARZU (REARANŻACJI). POWIERZCHNIA UŻYTKOWA LOKALU MOŻE ULEC ZMIANIE W TRAKCIE REALIZACJI PRAC BUDOWLANYCH. LOKALIZACJA PRZYBORÓW SANITARNYCH, ROZMIESZCZENIE PUNKTÓW INSTALACYJNYCH I.TP. MOŻE ULEC ZMIANIE W TRAKCIE REALIZACJI INWESTYCJI. PRZEDSTAWIONA NA RZUCIE ARANŻACJA MA CHARAKTER PRZYKŁADOWY, UMEBLOWANIE, URZĄDZENIA ELEKTRYCZNE I SANITARNE ORAZ DRZWI WEWNĘTRZNE NIE STANOWIĄ WYPOSAŻENIA NABYWANEGO LOKALU.

LOKAL 8A

Numer	Nazwa pomieszczenia	Powierzchnia
1	Holl	2,70 m ²
2	Pokój dzienny z aneksem kuchennym	39,19 m ²
3	WC i pomieszczenie techniczne	3,42 m ²
4	Schody	0,48 m ²
5	Schówek	1,02 m ²
Powierzchnia PARTERU		46,81 m²
6	Schody	3,96 m ²
7	Korytarz	4,05 m ²
8	Garderoba	11,00 m ²
9	Pralnia/garderoba	4,78 m ²
10	Łazienka	3,35 m ²
11	Pokój	9,88 m ²
12	Pokój	10,67 m ²
Powierzchnia PIĘTRA:		47,69 m²
14	Schody	4,22 m ²
15	Korytarz	20,24 m ²
Powierzchnia PODDASZA:		24,46 m²

POWIERZCHNIE PO USUNIĘCIU ŚCIANEK NIEKONSTRUKCYJNYCH
LOKALU 8A - 3,78 m²

Parter lokalu 8A	49,61 m ²
Piętro lokalu 8A	48,67 m ²
Poddasze lokalu 8A	24,46 m ²
POWIERZCHNIA ŁĄCZNA LOKALU 8A	122,74 m²

19 Powierzchnia działki	około 199 m ²
Ogród (pow. działki bez budynku)	około 139 m ²



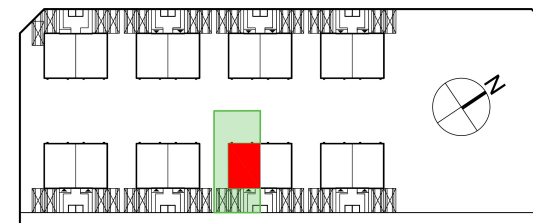
DOMPARK

S-PROJEKT

USŁUGI PROJEKTOWE
arch. Wojciech Szczepkowski



LOKAL 8A PODDASZE



PRZYKŁADOWA ARANŻACJA PODDASZA DO WYKONANIA W WŁASNYM ZAKRESIE PRZEZ KUPUJĄCEGO

LOKAL 8A

Numer	Nazwa pomieszczenia	Powierzchnia
1	Holl	2,70 m ²
2	Pokój dzienny z aneksem kuchennym	39,19 m ²
3	WC i pomieszczenie techniczne	3,42 m ²
4	Schody	0,48 m ²
5	Schówek	1,02 m ²
Powierzchnia PARTERU		46,81 m²
6	Schody	3,96 m ²
7	Korytarz	4,05 m ²
8	Garderoba	11,00 m ²
9	Pralnia/garderoba	4,78 m ²
10	Łazienka	3,35 m ²
11	Pokój	9,88 m ²
12	Pokój	10,67 m ²
Powierzchnia PIĘTRA:		47,69 m²
14	Schody	4,22 m ²
15	Korytarz	20,24 m ²
Powierzchnia PODDASZA:		24,46 m²

POWIERZCHNIE PO USUNIĘCIU ŚCIANEK NIEKONSTRUKCYJNYCH
LOKALU 8A - 3,78 m²

Parter lokalu 8A	49,61 m ²
Piętro lokalu 8A	48,67 m ²
Poddasze lokalu 8A	24,46 m ²
POWIERZCHNIA ŁĄCZNA LOKALU 8A	122,74 m²

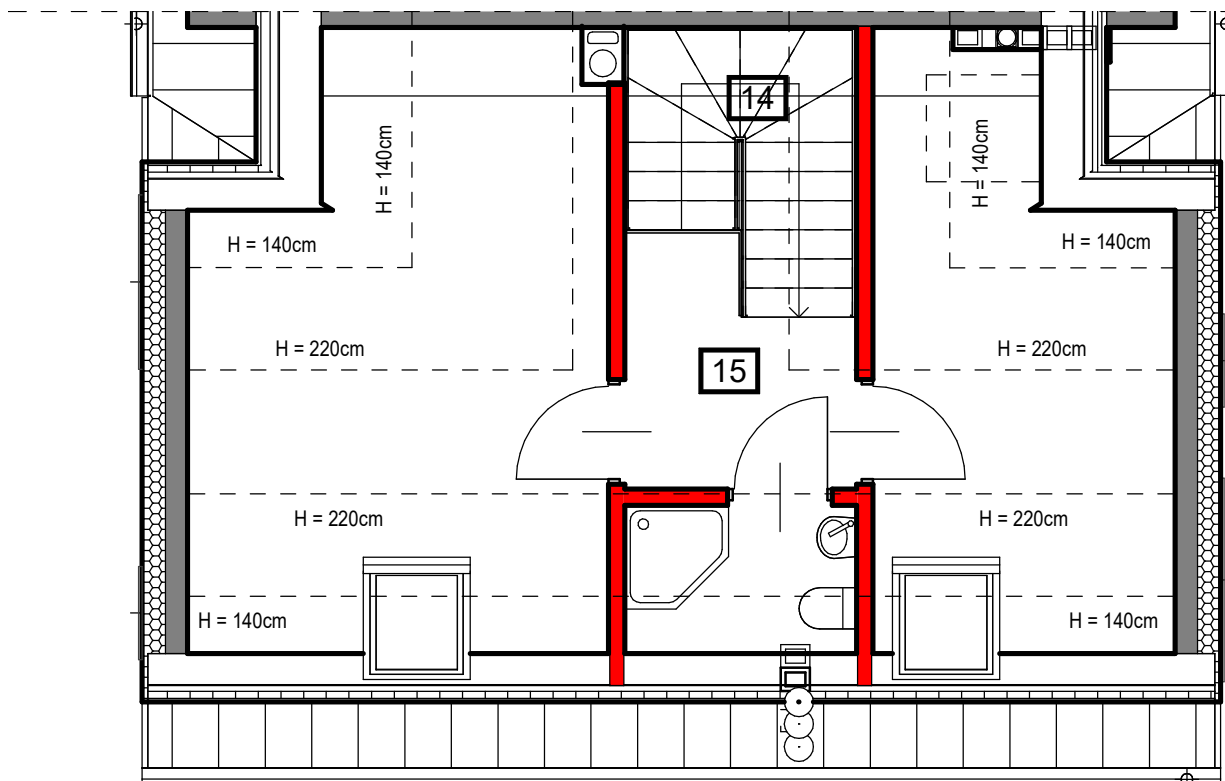
19	Powierzchnia działki	około 199 m ²
	Ogród (pow. działki bez budynku)	około 139 m ²



DOMPARK

S-PROJEKT

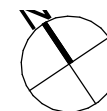
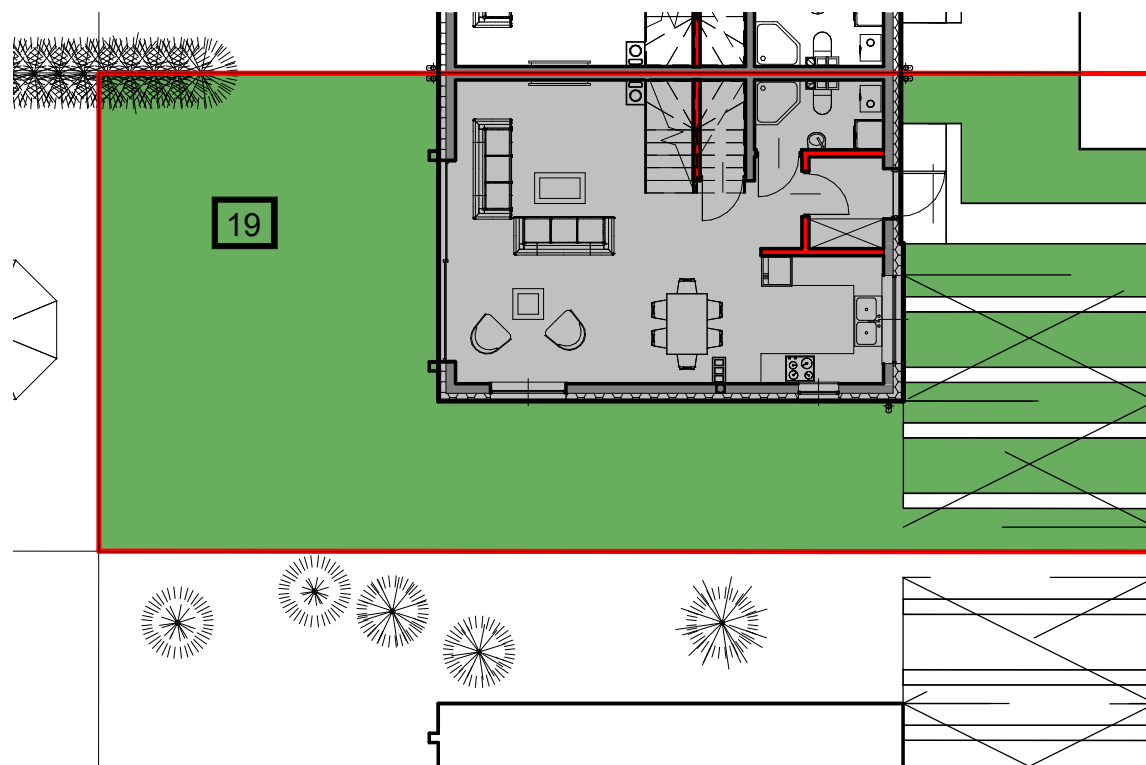
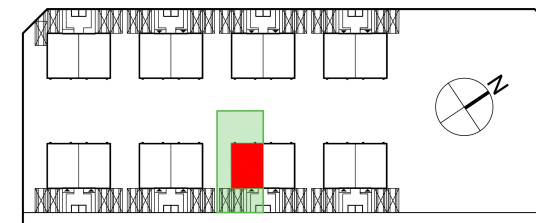
USŁUGI PROJEKTOWE
arch. Wojciech Szczepkowski



ściana nadająca się do demontażu ściana nośna ściana nośna zewnętrzna numer pokoju **01** 0 100 cm 250 cm

UWAGA:
POWIERZCHNIA UŻYTKOWA LOKALU JEST OKREŚLONA ZGODNIE Z ZASADAMI ZAWARTYMI W POLSKIEJ NORMIE PN-ISO 9836:1997, T.J. POWIERZCHNIA UŻYTKOWA LOKALU JEST OBLICZONA W METRACH KWADRATOWYCH, W ŚWIETLE NIE WYKOŃCZONYCH ŚCIAN, GDZIE DOPOWIERZCHNI UŻYTKOWEJ LOKALU WLICZONO POWIERZCHNIĘ ŚCIAN NADAJĄCYCH SIĘ DO DEMONTARZU (REARANŻACJI). POWIERZCHNIA UŻYTKOWA LOKALU MOŻE ULEC ZMIANIE W TRAKCIE REALIZACJI PRAC BUDOWLANYCH. LOKALIZACJA PRZYBORÓW SANITARNYCH, ROZMIESZCZENIE PUNKTÓW INSTALACYJNYCH I.T.P. MOŻE ULEC ZMIANIE W TRAKCIE REALIZACJI INWESTYCJI. PRZEDSTAWIONA NA RZUCIE ARANŻACJA MA CHARAKTER PRZYKŁADOWY, UMEBLOWANIE, URZĄDZENIA ELEKTRYCZNE I SANITARNE ORAZ DRZWI WEWNĘTRZNE NIE STANOWIĄ WYPOSAŻENIA NABYWANEGO LOKALU.

LOKAL 8A OGRÓD



obszar zielony powierzchnia zabudowy budynku granica działki i parkingu należącego do lokalu 0 1 m 2,5 m 5 m

UWAGA:
POWIERZCHNIA UŻYTKOWA LOKALU JEST OKREŚLONA ZGODNIE Z ZASADAMI ZAWARTYMI W POLSKIEJ NORMIE PN-ISO 9836:1997, T.J. POWIERZCHNIA UŻYTKOWA LOKALU JEST OBLICZONA W METRACH KWADRATOWYCH, W ŚWIETLE NIE WYKOŃCZONYCH ŚCIAN, GDZIE DOPOWIERZCHNI UŻYTKOWEJ LOKALU WLICZONO POWIERZCHNIĘ ŚCIAN NADAJĄCYCH SIĘ DO DEMONTARZU (REARANŻACJI). POWIERZCHNIA UŻYTKOWA LOKALU MOŻE ULEC ZMIANIE W TRAKCIE REALIZACJI PRAC BUDOWLANYCH. LOKALIZACJA PRZYBORÓW SANITARNYCH, ROZMIESZCZENIE PUNKTÓW INSTALACYJNYCH I.TP. MOŻE ULEC ZMIANIE W TRAKCIE REALIZACJI INWESTYCJI. PRZEDSTAWIONA NA RZUCIE ARANŻACJA MA CHARAKTER PRZYKŁADOWY, UMEBLOWANIE, URZĄDZENIA ELEKTRYCZNE I SANITARNE ORAZ DRZWI WEWNĘTRZNE NIE STANOWIĄ WYPOSAŻENIA NABYWANEGO LOKALU.

LOKAL 8A

Numer	Nazwa pomieszczenia	Powierzchnia
1	Holl	2,70 m ²
2	Pokój dzienny z aneksem kuchennym	39,19 m ²
3	WC i pomieszczenie techniczne	3,42 m ²
4	Schody	0,48 m ²
5	Schówek	1,02 m ²
Powierzchnia PARTERU		46,81 m ²
6	Schody	3,96 m ²
7	Korytarz	4,05 m ²
8	Garderoba	11,00 m ²
9	Pralnia/garderoba	4,78 m ²
10	Łazienka	3,35 m ²
11	Pokój	9,88 m ²
12	Pokój	10,67 m ²
Powierzchnia PIĘTRA:		47,69 m ²
14	Schody	4,22 m ²
15	Korytarz	20,24 m ²
Powierzchnia PODDASZA:		24,46 m ²

POWIERZCHNIE PO USUNIĘCIU ŚCIANEK NIEKONSTRUKCYJNYCH
LOKALU 8A - 3,78 m²

Parter lokalu 8A	49,61 m ²
Piętro lokalu 8A	48,67 m ²
Poddasze lokalu 8A	24,46 m ²
POWIERZCHNIA ŁĄCZNA LOKALU 8A	122,74 m²

19 Powierzchnia działki	około 199 m ²
Ogród (pow. działki bez budynku)	około 139 m ²



DOMPARK

S-PROJEKT

USŁUGI PROJEKTOWE
arch. Wojciech Szczepkowski