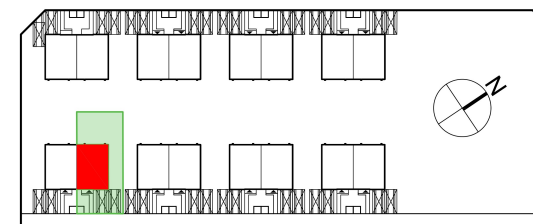




# LOKAL 6B PARTER



## LOKAL 6B

Numer	Nazwa pomieszczenia	Powierzchnia
1	Holl	2,70 m <sup>2</sup>
2	Pokój dzienny z aneksem kuchennym	39,19 m <sup>2</sup>
3	WC i pomieszczenie techniczne	3,42 m <sup>2</sup>
4	Schody	0,48 m <sup>2</sup>
5	Schowek	1,02 m <sup>2</sup>
<b>Powierzchnia PARTERU</b>		<b>46,81 m<sup>2</sup></b>
6	Schody	3,96 m <sup>2</sup>
7	Korytarz	4,05 m <sup>2</sup>
8	Garderoba	11,00 m <sup>2</sup>
9	Pralnia/garderoba	4,78 m <sup>2</sup>
10	Łazienka	3,35 m <sup>2</sup>
11	Pokój	9,88 m <sup>2</sup>
12	Pokój	10,67 m <sup>2</sup>
<b>Powierzchnia PIĘTRA:</b>		<b>47,69 m<sup>2</sup></b>
14	Schody	4,22 m <sup>2</sup>
15	Poddasze	20,24 m <sup>2</sup>
<b>Powierzchnia PODDASZA:</b>		<b>24,46 m<sup>2</sup></b>

POWIERZCHNIE PO USUNIĘCIU ŚCIANEK NIEKONSTRUKCYJNYCH  
LOKALU 6B - 3,78 m<sup>2</sup>

Parter lokalu 6B	49,61 m <sup>2</sup>
Piętro lokalu 6B	48,67 m <sup>2</sup>
Poddasze lokalu 6B	24,46 m <sup>2</sup>
<b>POWIERZCHNIA ŁĄCZNA LOKALU 6B</b>	<b>122,74 m<sup>2</sup></b>

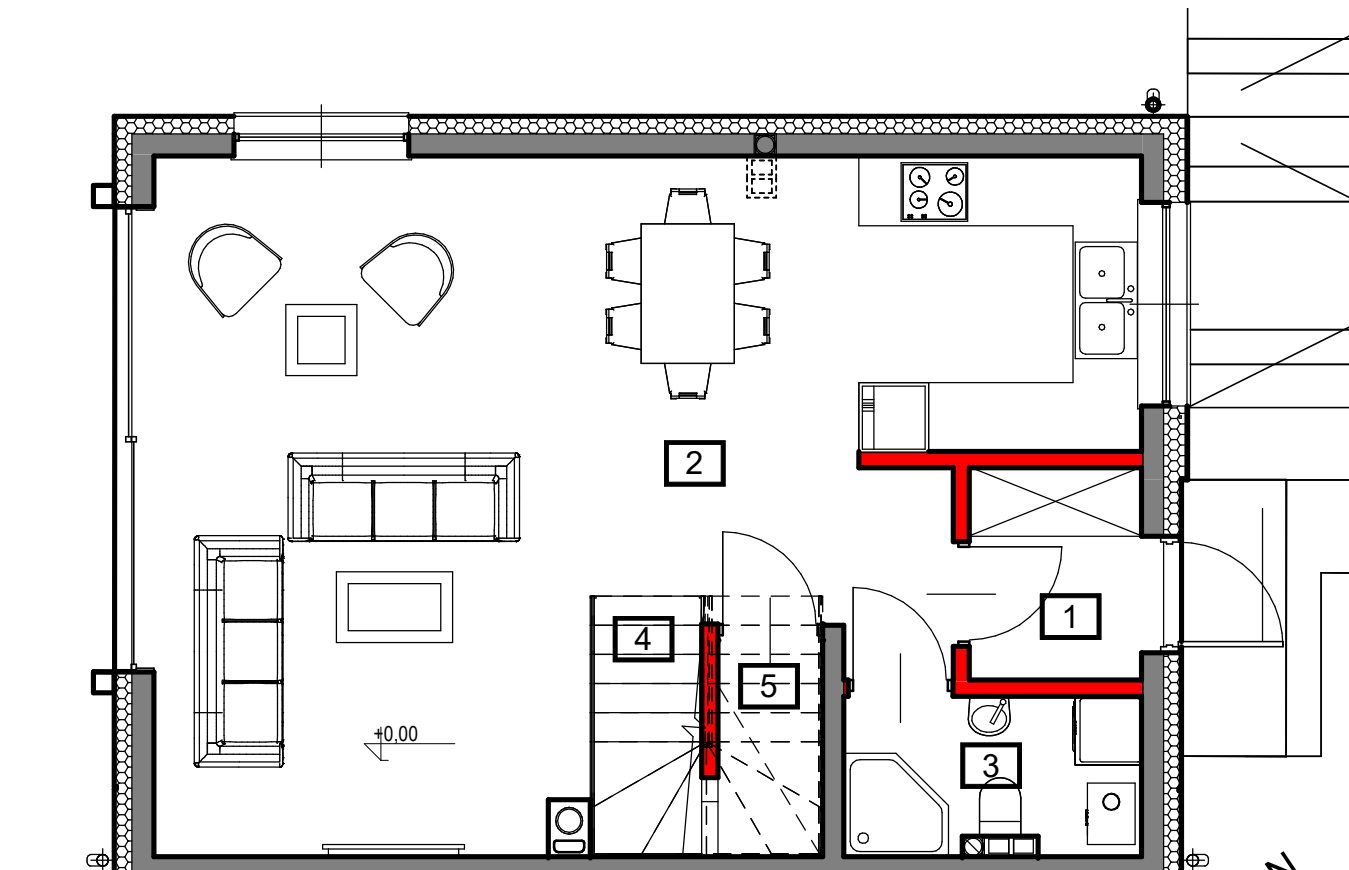
<b>19</b>	Powierzchnia działki	około 199 m <sup>2</sup>
	Ogród (pow. działki bez budynku)	około 139 m <sup>2</sup>



**DOMPARK**

**S-PROJEKT**

USŁUGI PROJEKTOWE  
arch. Wojciech Szczepkowski

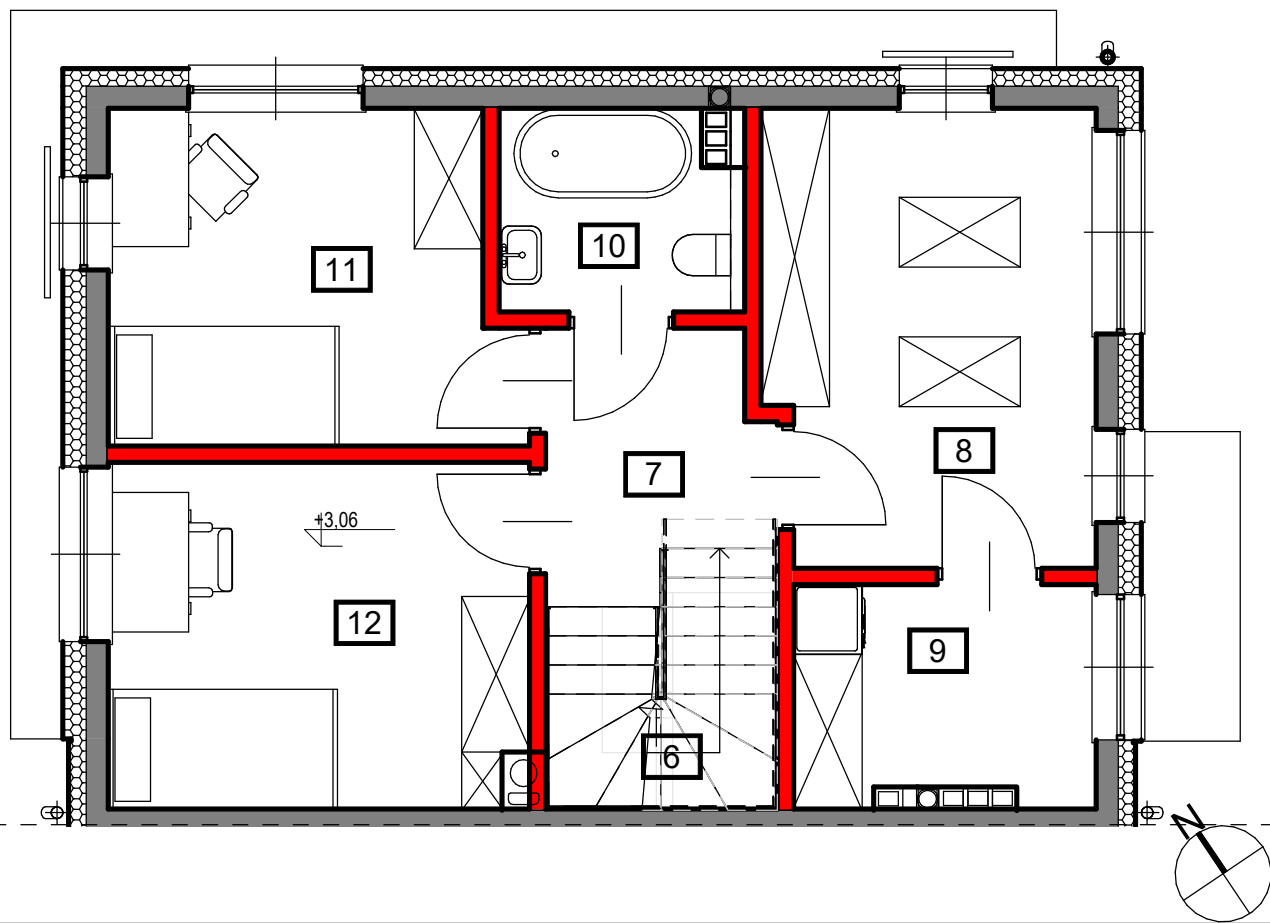
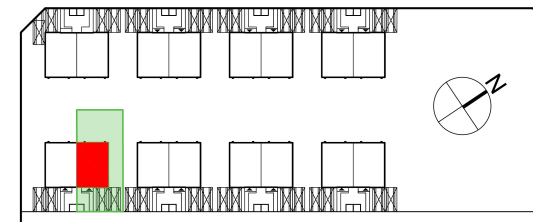


ściana nadająca się do demontażu ściana nośna ściana nośna zewnętrzna numer pokoju **01** 0 100 cm 250 cm

UWAGA:  
POWIERZCHNIA UŻYTKOWA LOKALU JEST OKREŚLONA ZGODNIE Z ZASADAMI ZAWARTYMI W POLSKIEJ NORMIE PN-ISO 9836:1997, T.J. POWIERZCHNIA UŻYTKOWA LOKALU JEST OBLICZONA W METRACH KWADRATOWYCH, W ŚWIETLE NIE WYKOŃCZONYCH ŚCIAN, GDZIE DOPOWIERZCHNI UŻYTKOWEJ LOKALU WLICZONO POWIERZCHNIE ŚCIAN NADAJĄCYCH SIĘ DO DEMONTARZU (REARANŻACJI). POWIERZCHNIA UŻYTKOWA LOKALU MOŻE ULEC ZMIANIE W TRAKCIE REALIZACJI PRAC BUDOWLANYCH. LOKALIZACJA PRZYBORÓW SANITARNYCH, ROZMIESZCZENIE PUNKTÓW INSTALACYJNYCH I.TP. MOŻE ULEC ZMIANIE W TRAKCIE REALIZACJI INWESTYCJI. PRZEDSTAWIONA NA RZUCIE ARANŻACJA MA CHARAKTER PRZYKŁADOWY, UMEBLOWANIE, URZĄDZENIA ELEKTRYCZNE I SANITARNE ORAZ DRZWI WEWNĘTRZNE NIE STANOWIĄ WYPOSAŻENIA NABYWANEGO LOKALU.



# LOKAL 6B PIĘTRO



ściana nadająca się do demontażu ściana nośna ściana nośna zewnętrzna numer pokoju **01** 0 100 cm 250 cm

UWAGA:  
POWIERZCHNIA UŻYTKOWA LOKALU JEST OKREŚLONA ZGODNIE Z ZASADAMI ZAWARTYMI W POLSKIEJ NORMIE PN-ISO 9836:1997, T.J. POWIERZCHNIA UŻYTKOWA LOKALU JEST OBLICZONA W METRACH KWADRATOWYCH, W ŚWIETLE NIE WYKOŃCZONYCH ŚCIAN, GDZIE DOPOWIERZCHNI UŻYTKOWEJ LOKALU WŁICZONO POWIERZCHNIĘ ŚCIAN NADAJĄCYCH SIĘ DO DEMONTARZU (REARANŻACJI). POWIERZCHNIA UŻYTKOWA LOKALU MOŻE ULEC ZMIANIE W TRAKCIE REALIZACJI PRAC BUDOWLANYCH. LOKALIZACJA PRZYBORÓW SANITARNYCH, ROZMIESZCZENIE PUNKTÓW INSTALACYJNYCH I.TP. MOŻE ULEC ZMIANIE W TRAKCIE REALIZACJI INWESTYCJI. PRZEDSTAWIONA NA RZUCIE ARANŻACJA MA CHARAKTER PRZYKŁADOWY, UMEBLOWANIE, URZĄDZENIA ELEKTRYCZNE I SANITARNE ORAZ DRZWI WEWNĘTRZNE NIE STANOWIĄ WYPOSAŻENIA NABYWANEGO LOKALU.

## LOKAL 6B

Numer	Nazwa pomieszczenia	Powierzchnia
1	Holl	2,70 m <sup>2</sup>
2	Pokój dzienny z aneksem kuchennym	39,19 m <sup>2</sup>
3	WC i pomieszczenie techniczne	3,42 m <sup>2</sup>
4	Schody	0,48 m <sup>2</sup>
5	Schówek	1,02 m <sup>2</sup>
<b>Powierzchnia PARTERU</b>		<b>46,81 m<sup>2</sup></b>
6	Schody	3,96 m <sup>2</sup>
7	Korytarz	4,05 m <sup>2</sup>
8	Garderoba	11,00 m <sup>2</sup>
9	Pralnia/garderoba	4,78 m <sup>2</sup>
10	Łazienka	3,35 m <sup>2</sup>
11	Pokój	9,88 m <sup>2</sup>
12	Pokój	10,67 m <sup>2</sup>
<b>Powierzchnia PIĘTRA:</b>		<b>47,69 m<sup>2</sup></b>
14	Schody	4,22 m <sup>2</sup>
15	Poddasze	20,24 m <sup>2</sup>
<b>Powierzchnia PODDASZA:</b>		<b>24,46 m<sup>2</sup></b>

POWIERZCHNIE PO USUNIĘCIU ŚCIANEK NIEKONSTRUKCYJNYCH LOKALU 6B - 3,78 m<sup>2</sup>

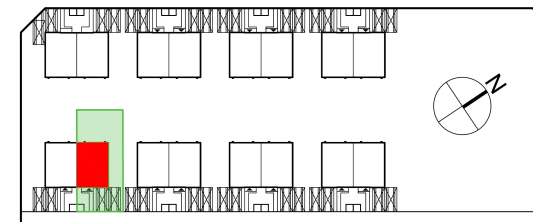
Parter lokalu 6B	49,61 m <sup>2</sup>
Piętro lokalu 6B	48,67 m <sup>2</sup>
Poddasze lokalu 6B	24,46 m <sup>2</sup>
<b>POWIERZCHNIA ŁĄCZNA LOKALU 6B</b>	<b>122,74 m<sup>2</sup></b>

<b>19</b>	Powierzchnia działki	około 199 m <sup>2</sup>
	Ogród (pow. działki bez budynku)	około 139 m <sup>2</sup>



**S-PROJEKT** USŁUGI PROJEKTOWE  
arch. Wojciech Szczepkowski

# LOKAL 6B PODDASZE



## LOKAL 6B

Numer	Nazwa pomieszczenia	Powierzchnia
1	Holl	2,70 m <sup>2</sup>
2	Pokój dzienny z aneksem kuchennym	39,19 m <sup>2</sup>
3	WC i pomieszczenie techniczne	3,42 m <sup>2</sup>
4	Schody	0,48 m <sup>2</sup>
5	Schówek	1,02 m <sup>2</sup>
<b>Powierzchnia PARTERU</b>		<b>46,81 m<sup>2</sup></b>
6	Schody	3,96 m <sup>2</sup>
7	Korytarz	4,05 m <sup>2</sup>
8	Garderoba	11,00 m <sup>2</sup>
9	Pralnia/garderoba	4,78 m <sup>2</sup>
10	Łazienka	3,35 m <sup>2</sup>
11	Pokój	9,88 m <sup>2</sup>
12	Pokój	10,67 m <sup>2</sup>
<b>Powierzchnia PIĘTRA:</b>		<b>47,69 m<sup>2</sup></b>
14	Schody	4,22 m <sup>2</sup>
15	Poddasze	20,24 m <sup>2</sup>
<b>Powierzchnia PODDASZA:</b>		<b>24,46 m<sup>2</sup></b>

POWIERZCHNIE PO USUNIĘCIU ŚCIANEK NIEKONSTRUKCYJNYCH  
LOKALU 6B - 3,78 m<sup>2</sup>

Parter lokalu 6B	49,61 m <sup>2</sup>
Piętro lokalu 6B	48,67 m <sup>2</sup>
Poddasze lokalu 6B	24,46 m <sup>2</sup>
<b>POWIERZCHNIA ŁĄCZNA LOKALU 6B</b>	<b>122,74 m<sup>2</sup></b>

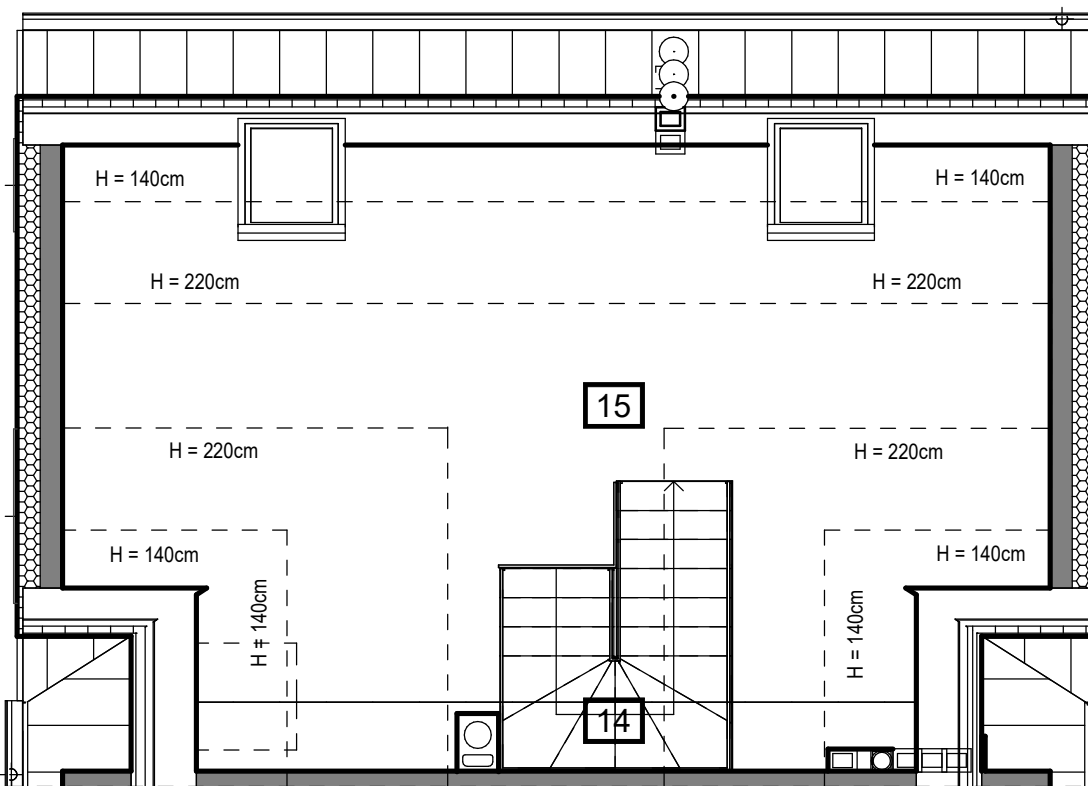
<b>19</b> Powierzchnia działki	około 199 m <sup>2</sup>
Ogród (pow. działki bez budynku)	około 139 m <sup>2</sup>



DOM PARK

S-PROJEKT

USŁUGI PROJEKTOWE  
arch. Wojciech Szczepkowski



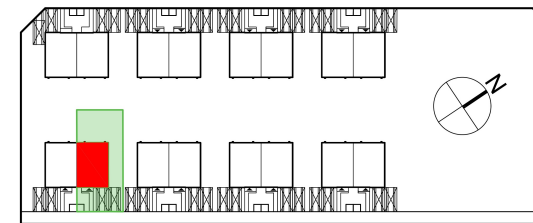
ściana nadająca się do demontażu ściana nośna ściana nośna zewnętrzna numer pokoju **01** 0 100 cm 250 cm

**UWAGA:**

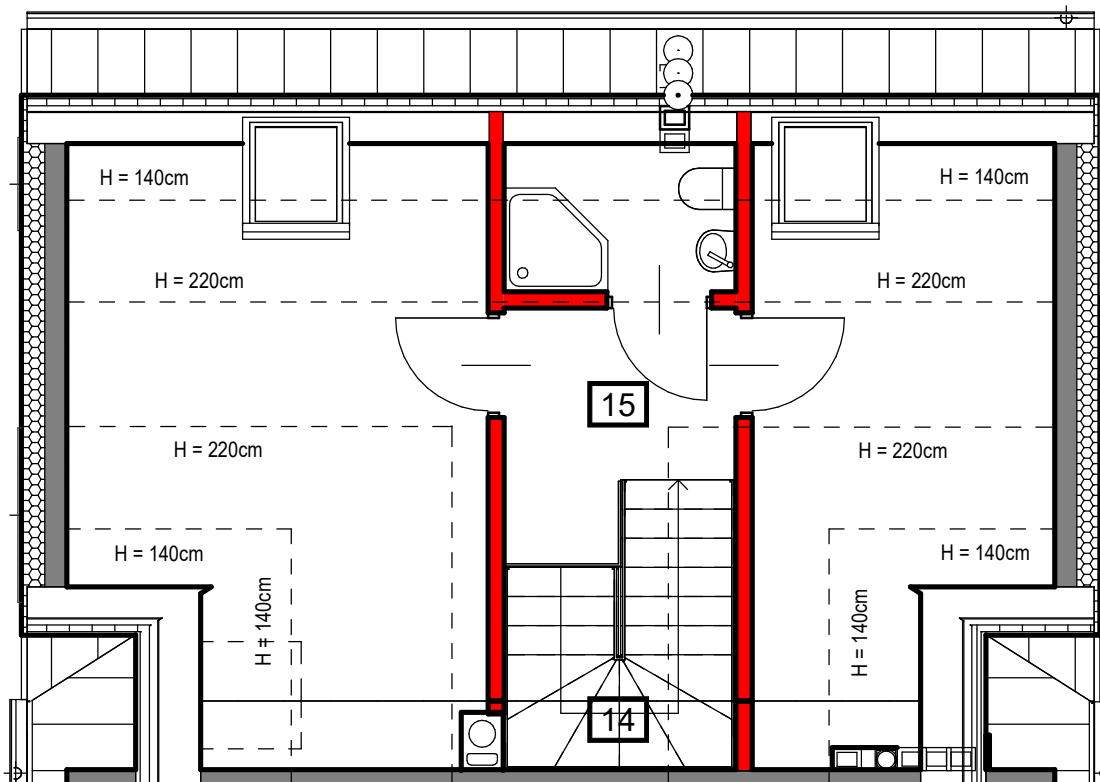
POWIERZCHNIA UŻYTKOWA LOKALU JEST OKREŚLONA ZGODNIE Z ZASADAMI ZAWARTYMI W POLSKIEJ NORMIE PN-ISO 9836:1997, T.J. POWIERZCHNIA UŻYTKOWA LOKALU JEST OBLICZONA W METRACH KWADRATOWYCH, W ŚWIETLE NIE WYKOŃCZONYCH ŚCIAN, GDZIE DOPOWIERZCHNI UŻYTKOWEJ LOKALU WLICZONO POWIERZCHNIĘ ŚCIAN NADAJĄCYCH SIĘ DO DEMONTARZU (REARANŻACJI). POWIERZCHNIA UŻYTKOWA LOKALU MOŻE ULEC ZMIANIE W TRAKCIE REALIZACJI PRAC BUDOWLANYCH. LOKALIZACJA PRZYBORÓW SANITARNYCH, ROZMIESZCZENIE PUNKTÓW INSTALACYJNYCH I.T.P. MOŻE ULEC ZMIANIE W TRAKCIE REALIZACJI INWESTYCJI. PRZEDSTAWIONA NA RZUCIE ARANŻACJA MA CHARAKTER PRZYKŁADOWY, UMEBLOWANIE, URZĄDZENIA ELEKTRYCZNE I SANITARNE ORAZ DRZWI WEWNĘTRZNE NIE STANOWIĄ WYPOSAŻENIA NABYWANEGO LOKALU.



# LOKAL 6B PODDASZE



PRZYKŁADOWA ARANŻACJA PODDASZA DO WYKONANIA W WŁASNYM ZAKRESIE PRZEZ KUPUJĄCEGO



ściana nadająca się do demontażu ściana nośna ściana nośna zewnętrzna numer pokoju **01** 0 100 cm 250 cm

UWAGA:  
POWIERZCHNIA UŻYTKOWA LOKALU JEST OKREŚLONA ZGODNIE Z ZASADAMI ZAWARTYMI W POLSKIEJ NORMIE PN-ISO 9836:1997, T.J. POWIERZCHNIA UŻYTKOWA LOKALU JEST OBLICZONA W METRACH KWADRATOWYCH, W ŚWIETLE NIE WYKOŃCZONYCH ŚCIAN, GDZIE DOPOWIERZCHNI UŻYTKOWEJ LOKALU WLICZONO POWIERZCHNIĘ ŚCIAN NADAJĄCYCH SIĘ DO DEMONTARZU (REARANŻACJI). POWIERZCHNIA UŻYTKOWA LOKALU MOŻE ULEC ZMIANIE W TRAKCIE REALIZACJI PRAC BUDOWLANYCH. LOKALIZACJA PRZYBORÓW SANITARNYCH, ROZMIESZCZENIE PUNKTÓW INSTALACYJNYCH I.TP. MOŻE ULEC ZMIANIE W TRAKCIE REALIZACJI INWESTYCJI. PRZEDSTAWIONA NA RZUCIE ARANŻACJA MA CHARAKTER PRZYKŁADOWY, UMEBLOWANIE, URZĄDZENIA ELEKTRYCZNE I SANITARNE ORAZ DRZWI WEWNĘTRZNE NIE STANOWIĄ WYPOSAŻENIA NABYWANEGO LOKALU.

## LOKAL 6B

Numer	Nazwa pomieszczenia	Powierzchnia
1	Holl	2,70 m <sup>2</sup>
2	Pokój dzienny z aneksem kuchennym	39,19 m <sup>2</sup>
3	WC i pomieszczenie techniczne	3,42 m <sup>2</sup>
4	Schody	0,48 m <sup>2</sup>
5	Schówek	1,02 m <sup>2</sup>
<b>Powierzchnia PARTERU</b>		<b>46,81 m<sup>2</sup></b>
6	Schody	3,96 m <sup>2</sup>
7	Korytarz	4,05 m <sup>2</sup>
8	Garderoba	11,00 m <sup>2</sup>
9	Pralnia/garderoba	4,78 m <sup>2</sup>
10	Łazienka	3,35 m <sup>2</sup>
11	Pokój	9,88 m <sup>2</sup>
12	Pokój	10,67 m <sup>2</sup>
<b>Powierzchnia PIĘTRA:</b>		<b>47,69 m<sup>2</sup></b>
14	Schody	4,22 m <sup>2</sup>
15	Poddasze	20,24 m <sup>2</sup>
<b>Powierzchnia PODDASZA:</b>		<b>24,46 m<sup>2</sup></b>

POWIERZCHNIE PO USUNIĘCIU ŚCIANEK NIEKONSTRUKCYJNYCH LOKALU 6B - 3,78 m<sup>2</sup>

Parter lokalu 6B	49,61 m <sup>2</sup>
Piętro lokalu 6B	48,67 m <sup>2</sup>
Poddasze lokalu 6B	24,46 m <sup>2</sup>
<b>POWIERZCHNIA ŁĄCZNA LOKALU 6B</b>	<b>122,74 m<sup>2</sup></b>

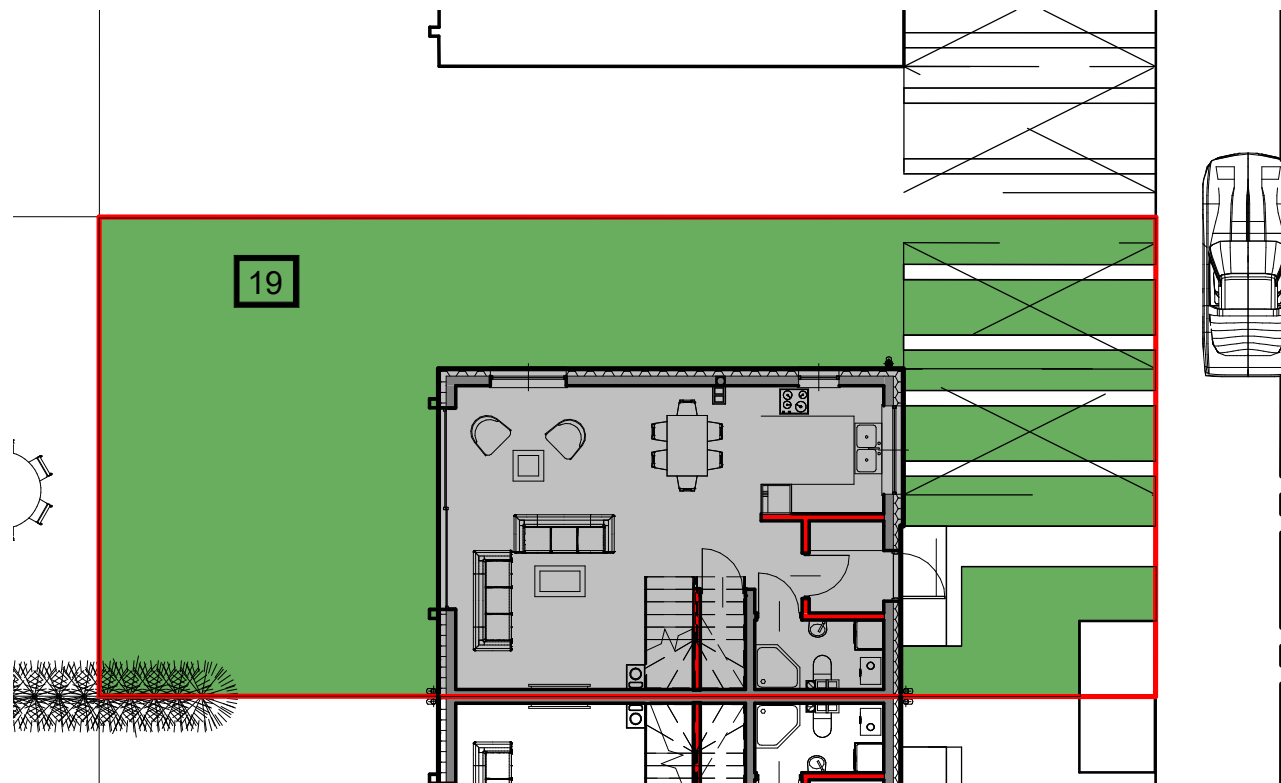
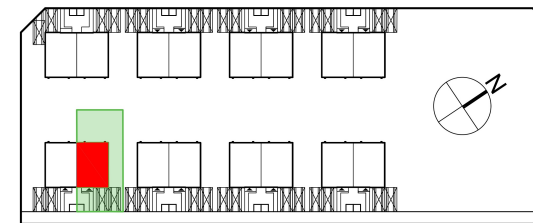
<b>19</b> Powierzchnia działki	około 199 m <sup>2</sup>
Ogród (pow. działki bez budynku)	około 139 m <sup>2</sup>



**S-PROJEKT** USŁUGI PROJEKTOWE  
arch. Wojciech Szczepkowski



# LOKAL 6B OGRÓD



obszar zielony  powierzchnia zabudowy budynku  granica działki i parkingu należącego do lokalu  0 1 m 2,5 m 5 m

UWAGA:  
POWIERZCHNIA UŻYTKOWA LOKALU JEST OKREŚLONA ZGODNIE Z ZASADAMI ZAWARTYMI W POLSKIEJ NORMIE PN-ISO 9836:1997, T.J. POWIERZCHNIA UŻYTKOWA LOKALU JEST OBLICZONA W METRACH KWADRATOWYCH, W ŚWIETLE NIE WYKOŃCZONYCH ŚCIAN, GDZIE DOPOWIERZCHNI UŻYTKOWEJ LOKALU WLICZONO POWIERZCHNIĘ ŚCIAN NADAJĄCYCH SIĘ DO DEMONTARZU (REARANŻACJI). POWIERZCHNIA UŻYTKOWA LOKALU MOŻE ULEC ZMIANIE W TRAKCIE REALIZACJI PRAC BUDOWLANYCH. LOKALIZACJA PRZYBORÓW SANITARNYCH, ROZMIESZCZENIE PUNKTÓW INSTALACYJNYCH I.TP. MOŻE ULEC ZMIANIE W TRAKCIE REALIZACJI INWESTYCJI. PRZEDSTAWIONA NA RZUCIE ARANŻACJA MA CHARAKTER PRZYKŁADOWY, UMEBLOWANIE, URZĄDZENIA ELEKTRYCZNE I SANITARNE ORAZ DRZWI WEWNĘTRZNE NIE STANOWIĄ WYPOSAŻENIA NABYWANEGO LOKALU.

## LOKAL 6B

Numer	Nazwa pomieszczenia	Powierzchnia
1	Holl	2,70 m <sup>2</sup>
2	Pokój dzienny z aneksem kuchennym	39,19 m <sup>2</sup>
3	WC i pomieszczenie techniczne	3,42 m <sup>2</sup>
4	Schody	0,48 m <sup>2</sup>
5	Schówek	1,02 m <sup>2</sup>
<b>Powierzchnia PARTERU</b>		<b>46,81 m<sup>2</sup></b>
6	Schody	3,96 m <sup>2</sup>
7	Korytarz	4,05 m <sup>2</sup>
8	Garderoba	11,00 m <sup>2</sup>
9	Pralnia/garderoba	4,78 m <sup>2</sup>
10	Łazienka	3,35 m <sup>2</sup>
11	Pokój	9,88 m <sup>2</sup>
12	Pokój	10,67 m <sup>2</sup>
<b>Powierzchnia PIĘTRA:</b>		<b>47,69 m<sup>2</sup></b>
14	Schody	4,22 m <sup>2</sup>
15	Poddasze	20,24 m <sup>2</sup>
<b>Powierzchnia PODDASZA:</b>		<b>24,46 m<sup>2</sup></b>

POWIERZCHNIE PO USUNIĘCIU ŚCIANEK NIEKONSTRUKCYJNYCH LOKALU 6B - 3,78 m<sup>2</sup>

Parter lokalu 6B	49,61 m <sup>2</sup>
Piętro lokalu 6B	48,67 m <sup>2</sup>
Poddasze lokalu 6B	24,46 m <sup>2</sup>
<b>POWIERZCHNIA ŁĄCZNA LOKALU 6B</b>	<b>122,74 m<sup>2</sup></b>

<b>19</b> Powierzchnia działki	około 199 m <sup>2</sup>
Ogród (pow. działki bez budynku)	około 139 m <sup>2</sup>



**S-PROJEKT** USŁUGI PROJEKTOWE  
arch. Wojciech Szczepkowski